



# **MEMÒRIA POLICIA LOCAL 2014**



## ÍNDEX

	Pàgina
- <b>Organigrames</b> .....	4
- Jeràrquic .....	4
- Planificació .....	5
- <b>Formació, serveis i operacions d'interès</b> .....	6
- Cursos de formació, jornades, seminaris .....	6 - 8
- Serveis d'interès .....	9
- <b>Recursos humans, materials i mitjans tècnics</b> .....	10
- Recursos i mitjans materials.....	10 - 13
- Quilòmetres recorreguts pels vehicles oficials .....	14
- <b>Dades i serveis</b> .....	15
- Gestió de l'Àrea Administrativa .....	16 – 17
- Serveis en matèria de policia administrativa .....	18 – 19
- Infraccions a l'Ordenança de civisme.....	20 – 21
- Control d'incidències a la via pública .....	22
- Gestions per vehicles abandonats .....	23
- Serveis en matèria de policia assistencial .....	24 – 25
- Serveis en matèria de policia de circulació .....	26 – 27
- Millores estructurals .....	28 – 32
- Educació viària.....	33 - 35



## Polícia Local de Manlleu

### Memòria 2014

---

- Controls d'alcoholèmia .....	36 – 37
- Controls de drogues .....	38
- Controls de velocitat .....	39 – 41
-Controls de les conductes de risc .....	42
-Desglossament de les conductes de risc .....	42
-Controls de seguretat passiva .....	43
-Gràfica de les denúncies per infraccions .....	43
- Desglossament de totes les denúncies a normes de circulació .....	44 – 45
- Serveis de grua .....	45
- <b>Accidents de circulació.....</b>	<b>46</b>
- Accidents de circulació anuals .....	47
- Atestats, T-01 i T-06 per accidents de trànsit.....	48
- Accidents de circulació, desglossats per tipus .....	49
- Accidents de circulació amb víctimes, per dies de la setmana .....	50
- Accidents amb víctimes, per hores del dia .....	51
- Accidents de circulació, desglossats per carrers .....	52
- Accidents de circulació, per cruïlles .....	52
- Evolució de la tendència dels accidents en els darrers anys .....	53
- <b>Seguretat ciutadana .....</b>	<b>54</b>
- Serveis en matèria de policia de seguretat ciutadana / Judicial .....	55



## Polícia Local de Manlleu

### Memòria 2014

---

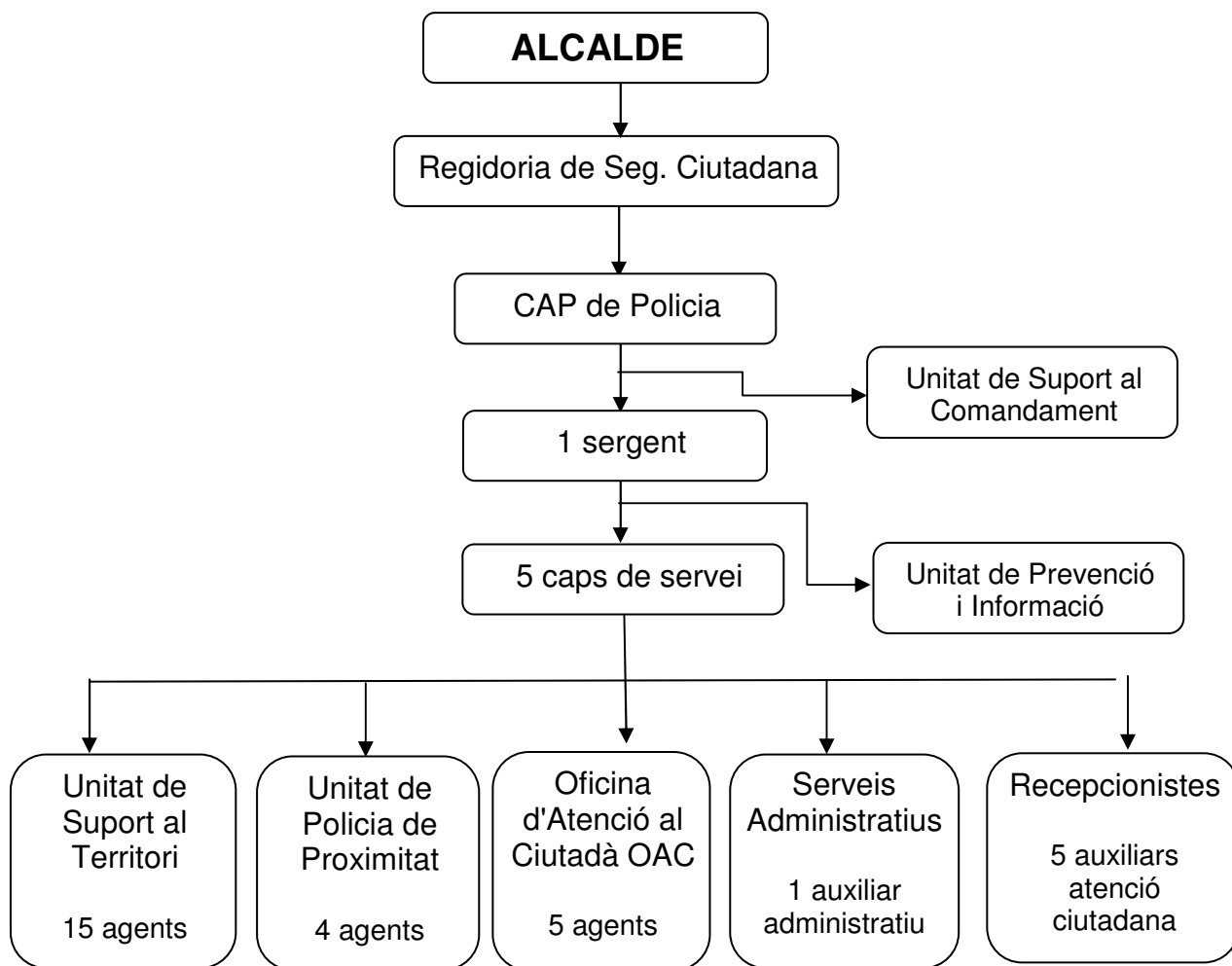
- Taller d'autodefensa femenina .....	56
- Xerrades de seguretat ciutadana .....	57 – 58
- Detencions.....	59
- Fets delictius en general .....	60 – 61
<b>- Desglossament dels fets delictius .....</b>	<b>62 – 66</b>
- <b>Delictes</b> .....	62 – 65
- Seguretat personal – contra les persones.....	62
- Seguretat personal – contra el patrimoni.....	62
- Seguretat col·lectiva – relatiu al trànsit.....	64
- Seguretat col·lectiva – contra l'ordre públic.....	64
- Seguretat col·lectiva – contra la salut pública.....	65
- Altres delictes.....	65
- <b>Faltes</b> .....	66
- Seguretat personal – contra les persones.....	66
- Seguretat personal – contra el patrimoni.....	66
- Seguretat col·lectiva – contra l'ordre públic i altres faltes.....	66
- Recuperacions d'objectes perduts .....	67
- Infraccions a la Llei 1/92 .....	68
- Recuperacions procedents de sostraccions i robatoris .....	69
- Diligències sense tramitació judicial (pèrdues, recuperacions de pèrdues, ...) .....	69
- Gràfica distributiva dels serveis portats a terme per la Policia (totals) .....	70
- Evolució del nombre de serveis, període (2007-2013) .....	71

---



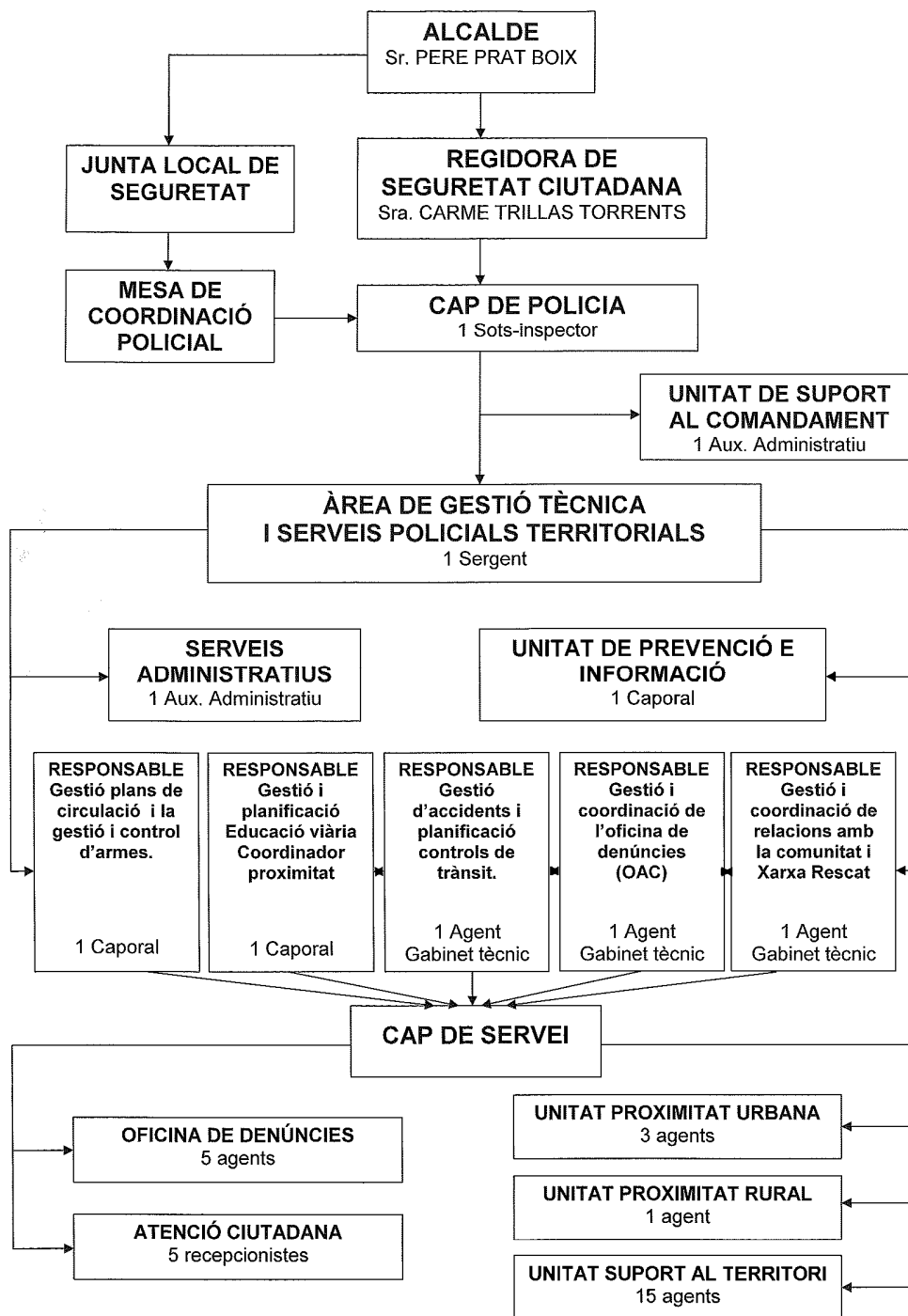
# ORGANIGRAMES:

## *JERÀRQUIC*





## PLANIFICACIÓ





---

## FORMACIÓ, SERVEIS I OPERACIONS D'INTERÈS

### CURSOS:

- **CURS DE FORMACIÓ BÀSICA PER A POLICIES 2014-2015.** Fet a l'Institut de Seguretat Pública de Catalunya (Mollet del Vallès) del setembre de 2014 al juny de 2015. Hi assisteix 1 persona.
- **CURS "HABILITATS DIRECTIVES".** Fet a la Universitat Pompeu Fabra (Barcelona) i organitzat per la Federació de Municipis de Catalunya els dies 3, 10, 17, 24 i 31 de març i 7 d'abril de 2014. Hi assisteix una persona.
- **CURS "FALSEDAT DOCUMENTAL".** Fet a l'Ajuntament de Manlleu els dies 18 de març i 15 d'abril de 2014 a càrrec de Mossos d'Esquadra. Hi assisteixen 20 persones.
- **CURS "AUTOPROTECCIÓ PSICOLÒGICA PER ALS EQUIPS D'EMERGÈNCIES".** Fet a Vic els dies 24 i 25 d'abril de 2015 i organitzat per la Facultat de Ciències de la Salut i el Benestar de la Universitat de Vic. Hi assisteix 1 persona.
- **CURS "ACTUALITZACIÓ DE MONITOR DE TIR".** Fet del 28 d'abril al 9 de maig de 2014. Fet a l'Institut de Seguretat Pública de Catalunya (Mollet del Vallès). Hi assisteix 1 persona.
- **CURS "ACCIDENTS DE CIRCULACIÓ".** Fet a la Guàrdia Urbana de Vic a través de la Diputació de Barcelona, els dies 15, 20, 22, 27 i 29 de maig de 2014. Hi assisteixen 4 persones.
- **CURS "TRACTAMENT DE SITUACIONS DIFÍCILS A LA CIUTADANIA".** Fet a l'Ajuntament de Manlleu els dies 20 i 27 de maig; i els dies 3, 10, i 17 de juny de 2014. Hi assisteixen 5 persones.
- **CURS D'INSTRUCCIÓ D'ATESTATS.** Fet a l'Institut de Seguretat Pública de Catalunya (Mollet del Vallès), del 2 al 13 de juny de 2014; i del 20 al 31 d'octubre de 2014. Hi assisteixen 2 persones.
- **CURS DE FORMACIÓ OAC.** Fet a Manresa el dia 30 d'octubre de 2014 a càrrec dels Mossos d'Esquadra. Hi assisteixen 5 persones.



- **CURS “GESTIÓ DE CASOS DE MALTRACTAMENT A PERSONES GRANS I EINES DE DETECCIÓ”**. Fet a ELCANAL (Manlleu) del 4 al 25 de novembre de 2014, i organitzat per la Diputació de Barcelona. Hi assisteixen 4 persones.
- **“CURS DE FORMACIÓ PER ATENDRE ELS PACIENTS PSIQUIÀTRICS”**. Fet el dia 6 de novembre i el 16 de desembre de 2014 a l'Hospital de Sant Jaume de Manlleu, organitzat pel Consorci Hospitalari de Vic. Hi assisteixen 15 persones.
- **CURS “LLENGUATGE NO SEXISTA, LLENGUATGE INCLUSIU”**. Del 7 al 21 de novembre de 2014. Sessions presencials a EL CANAL, organitzat per la Diputació de Barcelona. Hi assisteixen 7 persones.
- **CURS DE FORMACIÓ “TALLER SOBRE IDENTIFICACIÓ I ESCORCOLLS (1a edició)”**. Fet els dies 15 i 16 d'octubre i els dies 12 i 13 de novembre de 2014 a l'Institut de Seguretat Pública de Catalunya (Mollet del Vallès). Hi assisteixen 3 persones.
- **CURS DE FORMACIÓ “TALLER SOBRE L'ATURADA, EL CONTROL I L'ESCORCOLL DE VEHICLES (1a edició)”**. Fet els dies 19 i 20 de novembre de 2014 a l'Institut de Seguretat Pública de Catalunya (Mollet del Vallès). Hi assisteixen 2 persones.
- **CURS DE FORMACIÓ “TALLER SOBRE LA CUSTÒDIA I EL TRASLLAT DE PERSONES DETINGUDES”**. Fet el 27 de novembre a l'Institut de Seguretat Pública de Catalunya (Mollet del Vallès). Hi assisteix 1 persona.
- **CURS DE FORMACIÓ SOBRE L'EMMANILLAMENT (2a edició)**. Fet els dies 24 i 25 de novembre de 2014 a l'Institut de Seguretat Pública de Catalunya (Mollet del Vallès). Hi assisteixen 3 persones.
- **CURS DE FORMACIÓ “WEBS I XARXES SOCIALS AMB GANXO: LA REDACCIÓ EFECTIVA”**. Fet a Vic i organitzat a través de la Cambra de Comerç de Barcelona. De l' 11 al 18 de desembre de 2014. Hi assisteix una persona.
- **CURS DE FORMACIÓ OAC SOBRE VIOLÈNCIA DOMÈSTICA**. Fet a l'Ajuntament de Manlleu el dia 11 de desembre de 2014 a càrrec dels Mossos d'Esquadra. Hi assisteixen 12 persones.





#### JORNADES, SEMINARIS, ...:

- **JORNADA “LA VIABILITAT DE LES EXPLOTACIONS AGRÍCOLES I RAMADERES: RELLEU GENERACIONAL, RECONeixEMENT SOCIAL O VIABILITAT ECONÒMICA. QUIN ÉS EL PROBLEMA?”**, dins l'edició de *Jornades tècniques Fira de Reis – Sostenibilitat i innovació al sector agroramader*. Fet el 29 de gener de 2015 al Museu del Ter, organitzat per l'Oficina de Promoció Econòmica (OPE) de l'Ajuntament de Manlleu, el Departament d'Agricultura, Ramaderia, Pesca i Alimentació i Medi Natural de la Generalitat de Catalunya, BBVA i el Consell de la Pagesia de Manlleu. Hi assisteix 1 persona.
- **PRESENTACIÓ INFORME JURÍDIC SOBRE ELS DRETS DE LES DONES ADOLESCENTS DAVANT LA VIOLÈNCIA MASCLISTA**. Fet el 13 de juny de 2014 a Manresa, organitzat per la Generalitat de Catalunya (Departament de Benestar Social i Família). Hi assisteix 1 persona.
- **4a. ESCOLA D'ESTIU. SOCIETAT SEGURA. SOCIETAT COMPROMESA. LA CORESPONSABILITAT DE LA SOCIETAT**. Fet el dia 2 de juliol de 2014 a l'Institut de Seguretat Pública de Catalunya (Mollet del Vallès). Hi assisteix 1 persona.
- **4a. ESCOLA D'ESTIU. SOCIETAT SEGURA. SOCIETAT COMPROMESA. LA CORESPONSABILITAT CORPORATIVA**. Fet el dia 3 de juliol de 2014 a l'Institut de Seguretat Pública de Catalunya (Mollet del Vallès). Hi assisteix 1 persona.
- **4a. ESCOLA D'ESTIU. SOCIETAT SEGURA. SOCIETAT COMPROMESA. SENSIBILITZACIÓ I FOMENT DE LA SEGURETAT**. Fet el dia 4 de juliol de 2014 a l'Institut de Seguretat Pública de Catalunya (Mollet del Vallès). Hi assisteix 1 persona.
- **JORNADES DIVULGATIVES SOBRE “NOVETATS LEGISLATIVES RELACIONADES AMB LA SEGURETAT”**. Fet a través de la Diputació de Barcelona el dia 17 de setembre de 2014 a Barcelona i organitzat per la Mancomunitat de Catalunya. Hi assisteix 1 persona.
- **XERRADA INFORMATIVA SOBRE RISCOS ELÈCTRICS**. Fet a Vic els dies 23 d'octubre i el 21 de novembre de 2014. Organitzat per Fecsa- Endesa i a càrrec del cos de Bombers. Hi assisteixen 3 persones.
- **JORNADA “INTRODUCCIÓ A LA VIOLÈNCIA MASCLISTA”**. Fet a Vic el dia 29 d'octubre de 2014, organitzat per el VicDones-SIAD Osona de l'Àrea de Cultura i Ciutadania de l'Ajuntament de Vic. Hi assisteix 1 persona.



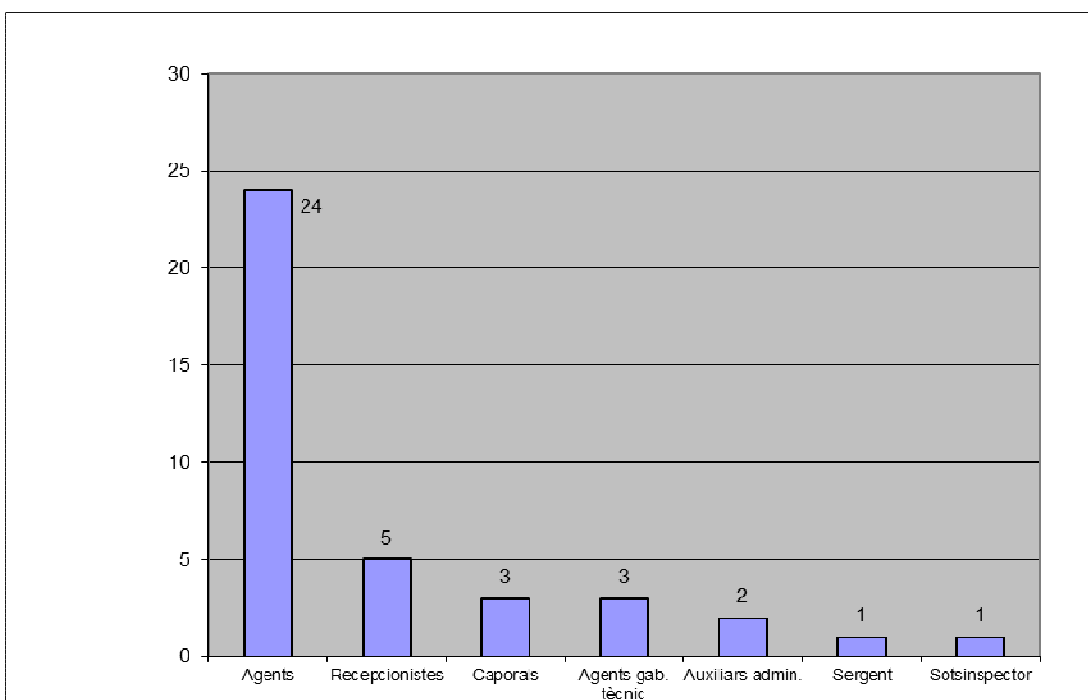
## SERVEIS D'INTERÈS

- 1.- CAVALCADA DE REIS
- 2.- BADANADAL
- 3.- SETMANA PIC I SANT JORDI
- 4.- CURSA DE CICLOCRÒS TROFEU JOAN SOLER
- 5.- SANT JOAN TRADIFOC
- 6.- FESTES DEL BARRI DE L'ERM.
- 7.- FESTES DEL BARRI DE VILAMIROSA
- 8.- MABIGANGA (estiu i hivern)
- 9.- FESTA MAJOR I FESTA DEL SERPENT
- 10.- 9a. CAMINADA POPULAR DE BARRIS
- 11.- DIADA "NYERRA"
- 12.- FESTA MAJOR DE GRÀCIA
- 13.- FESTES DEL BARRI DEL PUIG
- 14.- FESTES DEL BARRI DE DALT VILA
- 15.- FESTA DEL PORC I DE LA CERVESA
- 16.- XXXI MITJA MARATÓ i XVIII Cursa de 10 Km de Roda de Ter
- 17.- FESTIVAL DE CURTMETRATGES
- 18.- 28a. CURSA DE SANT SILVESTRE
- 19.- ACTES DE SANT JOAN
- 20.- PEDALADA CONTRA EL CANVI CLIMÀTIC
- 21.- 4a. LA FANS CLÀSSIC
- 22.- RAID HÍPIC MANLLEU
- 23.- 4a. MARXA CICLOTURISTA TERRA DE VOLCANS
- 24.- 17a. MARXA CICLOTURISTA TERRA DE REMENCES
- 25.- FESTA DELS TONIS
- 26.- 4a. EDICIÓ IDEA'T
- 27.- 4a. EDICIÓ POP UP (ESPAI EXPRESS)
- 28.- 24a BICICIMS
- 29.- CURSA PER LA MARATÓ DE TV3
- 30.- La 9a VOLTA A OSONA CLÀSSIC RAL·LI
- 31.- CURSA CICLISTA EL REpte DEL TER
- 32.- 7a TROBADA VEHICLES CLÀSSICS I MÍTICS VIC 2014
- 33.- 3A TROBADA AUTOS CLÀSSICS I MÍTICS DE MANLLEU
- 34.- CÓRRER PER CÓRRER



# RECURSOS I MITJANS

## RECURSOS HUMANS



- \* A partir del mes de setembre, un agent de la plantilla va incorporar-se a l'Institut de Seguretat de Catalunya per fer el curs bàsic de formació.
- \* Les hores de presència policial ha disminuït arran del fet de tenir 2 agents de baixa, concretament unes 2.180 hores menys que l'any 2013, tal i com queda reflectit en la plantilla següent:

	Any 2013	Any 2014
Hores anuals laborals segons conveni de Polícies	53.280 hores	53.280 hores
Hores anuals de baixes i/o indisposicions de policies	1.143 hores	3.538 hores
Hores de permisos i/o llicències	816 hores	601 hores



## RECURSOS MATERIALS

### 1.- VEHICLES OFICIALS:

- .- RP-1: Turisme Nissan Qashqai 4x4.
- .- RP-2: Turisme Renault Megane.
- .- RP-3: Turisme Nissan Qashqai 4x4.
- .- RP-4: Dacia Duster.
- .- Citroën model ZX sense logotip (vehicle cedit pel SCT).
- .- Toyota Yaris (vehicle de paisà).
- .- M-1: Motocicleta marca Honda, model NSS300 Forza  
(substitueix la motocicleta marca Piaggio, model X9, la qual  
va ser donada de baixa 8/9/2014).
- .- M-2: Motocicleta marca Honda, model NSS300 Forza  
(substitueix la motocicleta marca Piaggio, model X9, la qual  
va ser donada de baixa 8/9/2014).
- .- M-3: Motocicleta marca Piaggio, model X9.
- .- M-4: Motocicleta marca Piaggio, model X9.

### 2.- EMISSORES:

- .- Una emissora a la central, a prefectura.
- .- Quatre emissores mòbils instal·lades cadascuna a un vehicle oficial.
- .- Tretze emissores portàtils.



3.- DOS ETILÒMETRES EVIDENCIALS i UN DE PRECISIÓ instal·lat en un vehicle (tots tres cedits pel Servei Català de Trànsit).

4.- UN SONÒMETRE SC-15c CLASSE 2, HOMOLOGAT INTEGRADOR-MITJANADOR AMB CONNEXIÓ A PC.

UN SONÒMETRE DIGITAL INTEGRADOR MARCA 01db model SOLO, cedit per la Diputació de Barcelona.

5.- DISPOSITIU DE CAPTACIÓ D'IMATGES PER RADAR (Cedit pel Servei Català de Trànsit).

6.- MATERIAL FOTOGRÀFIC.

1 Càmera digital marca SONY, model CYBER SHOT.  
1 Càmera digital marca LUMIX, model FS10.

7.- MATERIAL INFORMÀTIC, (amb connexió, Intranet, Internet, SIP i SIDAT).

2 Ordinador DELL Intel Celeron OPTIPLEX GX 620.  
7 Ordinadors Hewlett Packard COMPAQ.  
1 Ordinador portàtil Hewlett Packard OMNIBOOK-XE2.



2 Impressores BROTHER HL-5240.

2 Impressores/Fotocopiadora NASUHATEC MP C2000.

1 Impressora/Fotocopiadora RICOH MP 201 SPF.

## 8.- SEGURETAT

(Videovigilància)

5 Càmeres de seguretat, quatre d'externes i una d'interna.

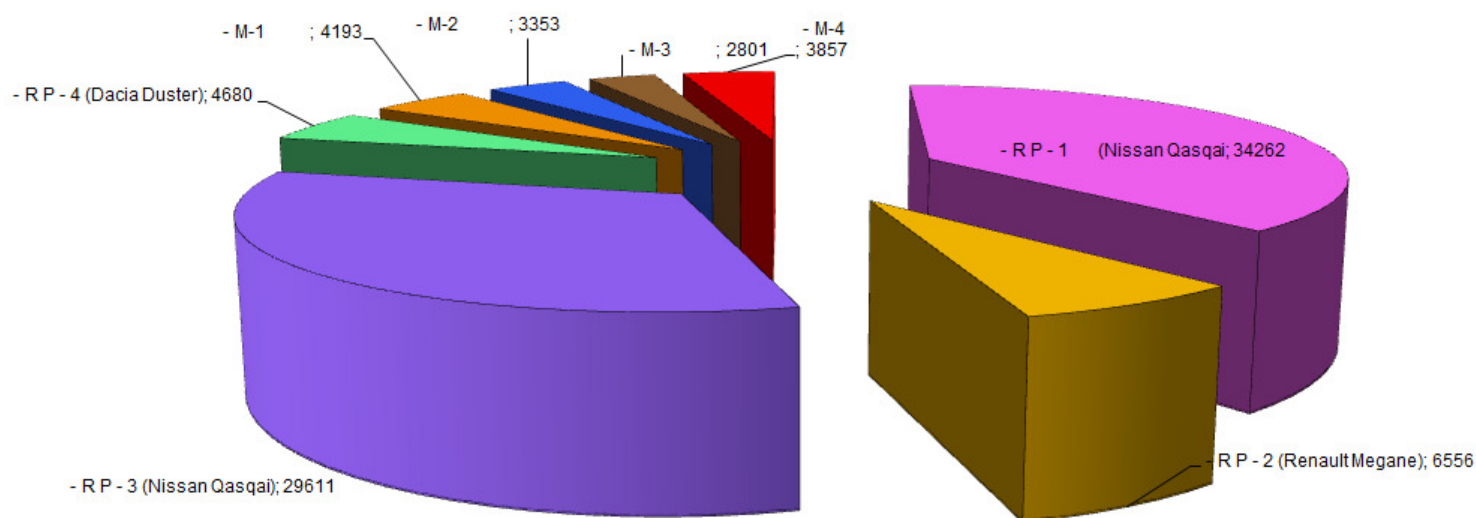
(Sistemes de gravació)

1 Sistema d'enregistrament de veu en les trucades telefòniques.

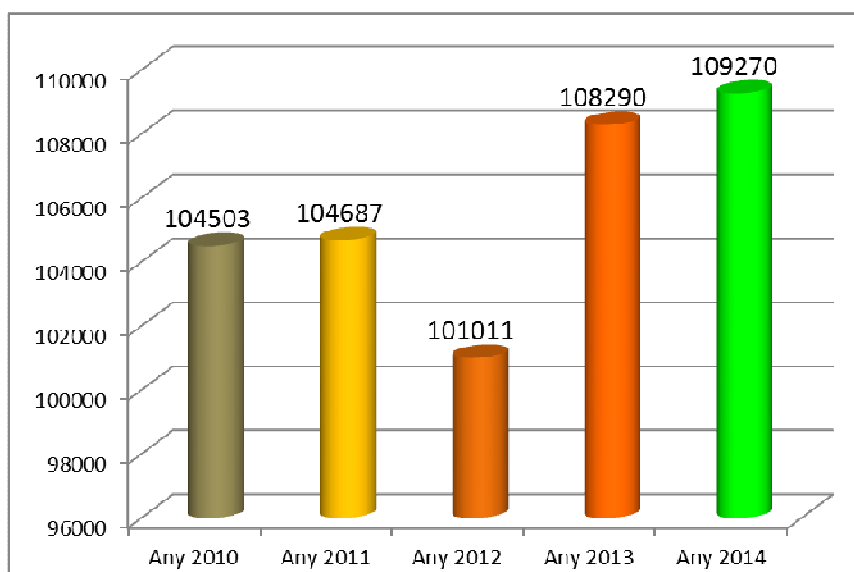


## Quilòmetres dels vehicles oficials

Aquest any s'han fet un total de 109.270 quilòmetres, amb tots els vehicles i motocicletes oficials. Aquesta quantitat representa un increment del 0,89% respecte de la de l'any passat, que se'n van fer 108.290.



## Nombre total de quilòmetres en els darrers 5 anys





## DADES I SERVEIS



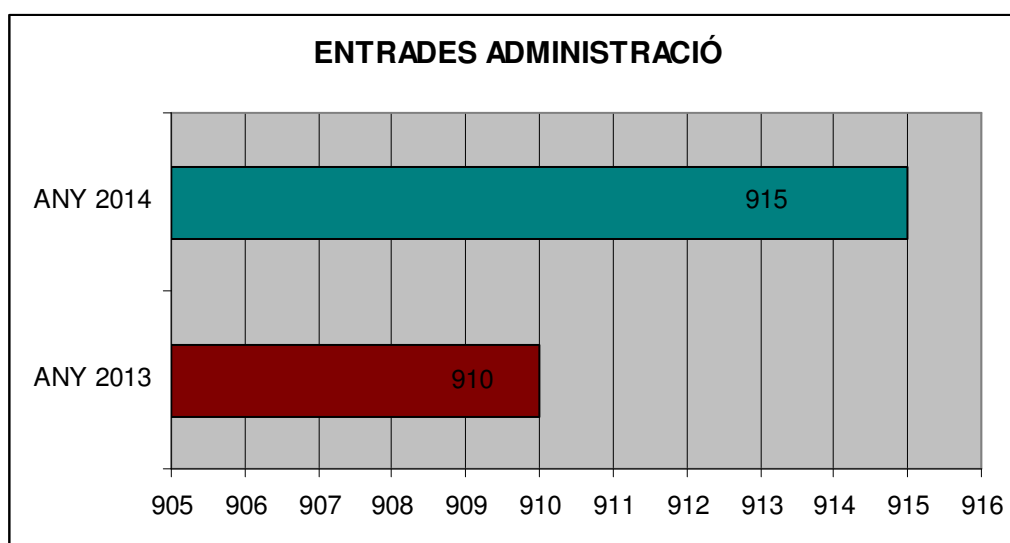


## Administració de la Policia Local

Durant aquest any, el nombre d'entrades de documents en l'administració de la Policia Local ha estat de 915. Les entrades de l'any passat varen ser 910, cosa que representa un lleuger increment positiu del **+0,54%**.

Algunes de les entrades més significatives, comparades amb les de l'any 2013.

<b>Tipus de document</b>	<b>2013</b>	<b>2014</b>
Citacions per als agents	66	57
Esbrinaments de domicilis	15	19
Citacions a particulars	65	52
Mitjans de vida	0	0
Denúncies de trànsit	82	77
Informes Ajuntament	22	44
Instàncies	109	99
Instàncies d'ocupació via pública	139	124
Informacions / Ordres per al servei	2	0
Sol·licituds de guals	32	31
Sol·licituds de companyies d'assegurances	71	110
Notificacions de retirades vehicles via pública	18	18
Instàncies bars / terrasses – estiu	46	53
Remissió documentació perduda	29	30





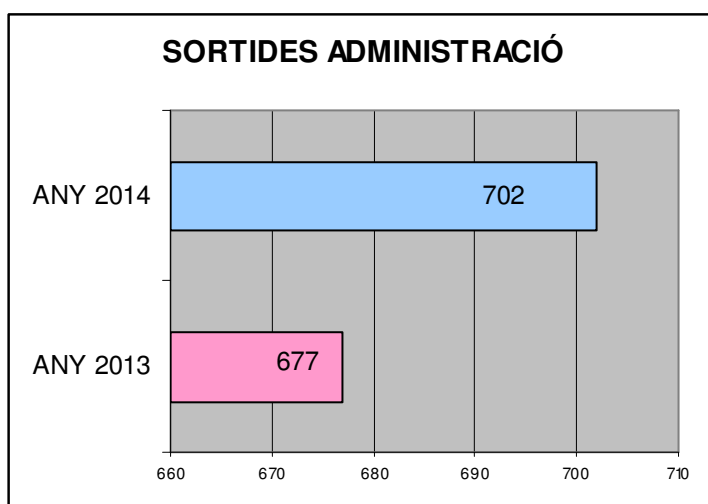
## Policia Local de Manlleu

### Memòria 2014

Així, les sortides de documents de l'administració de la Policia s'han incrementat un **+3,69%** en relació amb l'any anterior, ja que ha passat de 677 sortides del 2013 a les 702 d'aquest any.

Pel que fa a les sortides de documents, aquesta és la llista de les més significatives, respecte de l'any 2013.

Tipus de document	2013	2014
Citacions per als agents	67	57
Citacions per a particulars	64	53
Esbrinaments de domicilis	15	19
Mitjans de vida	0	0
Sol·licituds de companyies assegurances	71	110
Denúncies de trànsit	82	78
Informes Ajuntament	20	43
Instàncies	44	50
Sol·licituds de guals	32	31
Notificacions de retirades vehicles a la via pública	18	18
Informacions / Ordres per al servei	2	0
Instàncies bars / terrasses – estiu	46	54





## Serveis portats a terme en matèria de: POLICIA ADMINISTRATIVA





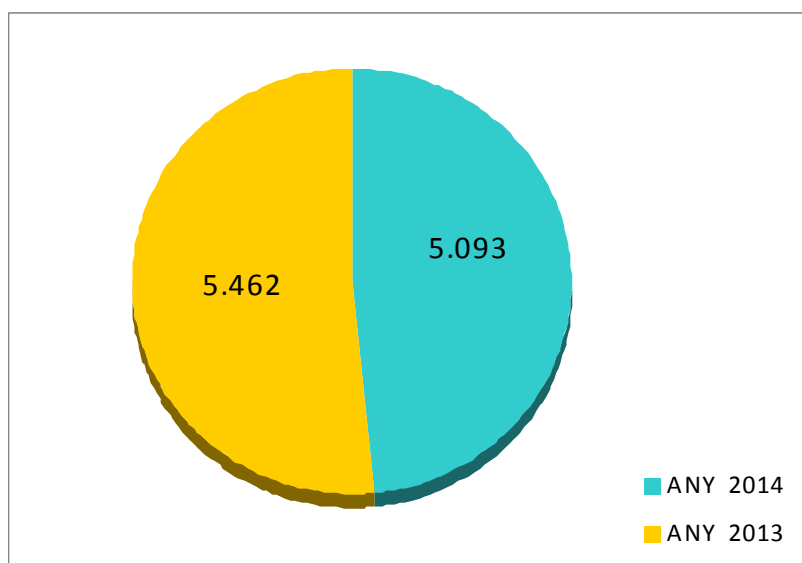
## Policia Local de Manlleu

### Memòria 2014

El nombre total de serveis portats a terme en matèria de Policia Administrativa ha estat de 5.093. L'any anterior van ser 5.462 serveis. Aquesta variació representa una disminució del **-7,24%**. Aquest nombre de serveis representa el 18,26% del total de serveis desenvolupats per aquesta Policia.

Pel que fa als serveis de Policia Administrativa, aquesta és la llista dels més significatius, respecte de l'any 2013.

	<u>2013</u>	<u>2014</u>
- Desperfectes i avaries a la via pública.	903	721
- Comprovacions de brutícia, trastos, etc.	15	19
- Control de talls a la via pública.	90	78
- Control d'infraccions Ordenança de civisme.	1.675	1.710
- Control d'ocupacions via pública (obres, terrasses..).	202	113
- Gestions i esbrinaments de domicili.	75	85
- Actes per immobilització i desimmobilització vehicle.	344	357
- Recollir objectes perduts (amb valor o sense).	335	282
- Actes infraccions de l'ordenança de civisme.	91	120
- Gestions diverses per a vehicles abandonats .	134	82
- Autoritzacions per tallar o afectar la via pública.	110	95
- Control d'infraccions Reglam. espectacles / act. Recre.	80	18
- Actualització / manteniment de fitxes de comerç.	65	63





## Polícia Local de Manlleu

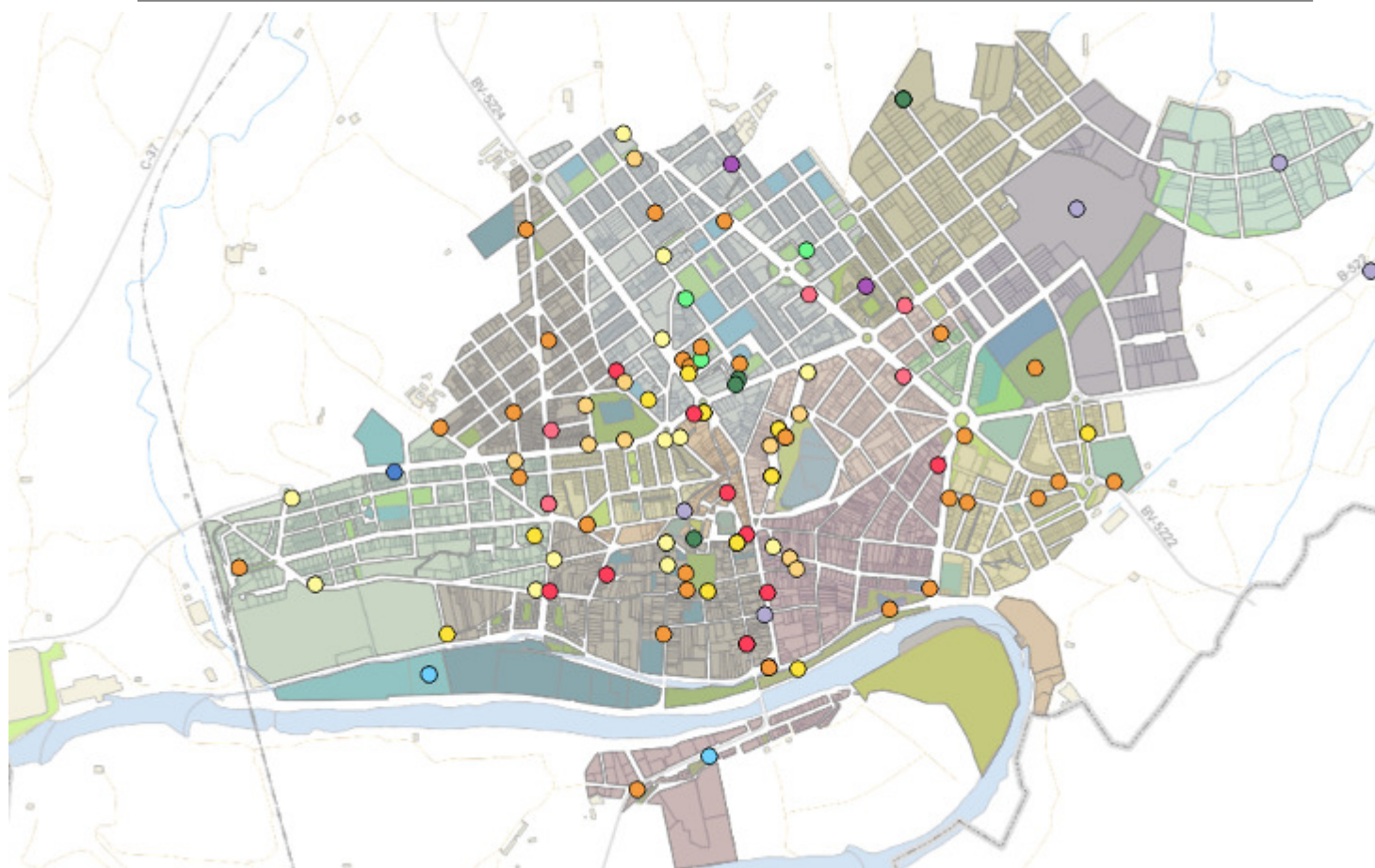
### Memòria 2014

INFRACCIONS A L'ORDENANÇA DE CIVISME	2013	2014	% RESPECTE A 2013
- Per atemptar contra el mobiliari urbà.	1	3	
- Contra la salubritat pública.	7	13	
- Consumir begudes alcohòliques a la via pública.	3	15	
- Infraccions amb animals.	41	47	
- Abandó d'andròmines a la via pública.	0	0	
- No respectar normes de comportament via pública.	5	10	
- No respectar el descans dels veïns.	15	11	
- Obstaculitzar les tasques dels treballadors municipals (insults, burles ...).	7	5	
- Ocupació de la via pública.	0	2	
- Embrutar la via pública.	2	4	
- Altres infraccions.	10	10	
<b>- TOTAL</b>	<b>91</b>	<b>120</b>	<b>+31,88</b>





## Policia Local de Manlleu Memòria 2014



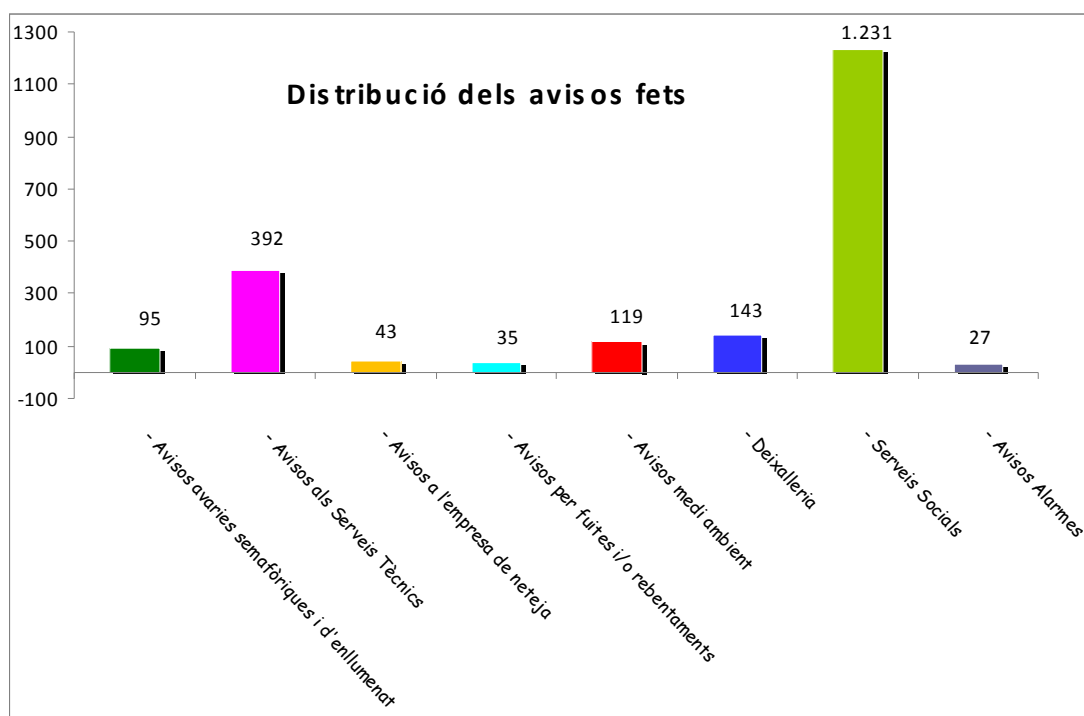
- Consumir begudes alcohòliques a la via pública
- Embrutar la via pública
- Fer treballs o activitats sense autorització a la via pública o al mobiliari urbà
- La pràctica de jocs de pilota, monopati o similars a la via pública
- La tria i selecció de residus dipositats a la via pública, inclosos els del contenidor
- Les molèsties freqüents ocasionades pels animals al veïnat, sense que es prenguin mesures per evitar-les
- No fer un bon ús dels béns públics
- No identificar-lo segons els mitjans previstos en aquesta ordenança (XIP)
- No recollir les defecacions
- No respectar el descans dels veïns i veïnes
- No respectar l'horari ni l'ordre d'espectacles públics
- No respectar les normes de comportament a la via pública
- Obstaculitzar les tasques dels agents de l'autoritat
- Orinar a la via pública
- Passejar deslligat un animal amb la presència del seu propietari
- Passejar deslligat un animal sense la presència del seu propietari
- Qualsevol conducta que atempti contra el bon ús de l'espai públic: trepitjar parterres, encendre foc, satisfer, enganxar publicitat a les bústies
- Utilitzar o ocupar la via pública sense autorització



## Avisos generats pels controls d'incidències a la via pública

El nombre d'avisos s'ha incrementat en un **+7,50%** respecte de l'any anterior, ja que s'ha passat de 2.174 (any 2013) a 2.337 avisos d'enguany. Aquests avisos queden distribuïts de la manera següent:

	<u>2013</u>	<u>2014</u>
- Avisos sobre semàfors i enllumenat públic.	273	95
- Avisos als Serveis Tècnics de l'Ajuntament.	476	392
- Avisos a l'empresa de neteja (RRO).	5	43
- Avisos per fuites i rebentaments.	22	35
- Avisos Medi Ambient.	107	119
- Avisos de Serveis Socials.	911	1.231
- Avisos Deixalleria.	73	143
- Avisos d'alarmes.	37	27





## Policia Local de Manlleu Memòria 2014

VEHICLES ABANDONATS	2013	2014
- Expedients creats per a vehicles abandonats.	15	20
- Gestions fetes per a vehicles abandonats.	134	82
- Vehicles ingressats per abandonament o, posteriorment, abandonats.	6	18
- Vehicles abandonats cedits per al desballestament.	1	1
- Vehicles abandonats, però retirats pel titular un cop iniciades les gestions (tant a la via pública com al dipòsit).	5	9
- Vehicles alienats per l'Ajuntament.	6	8







## Serveis portats a terme en matèria de: POLICIA ASSISTENCIAL



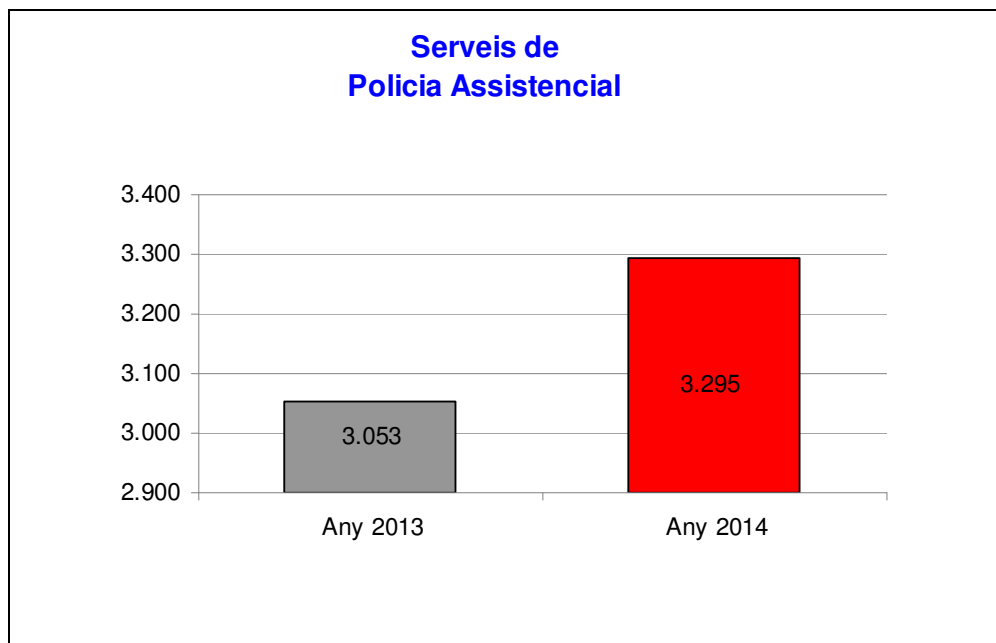


## Policia Local de Manlleu

### Memòria 2014

El nombre total de serveis portats a terme en matèria de Policia Assistencial ha estat de 3.295. L'any anterior van ser 3.053. Aquesta variació representa un increment del **+7,34%**. Per altra banda, aquests serveis representen l' 11,81% de la totalitat dels que ha portat a terme personal d'aquesta Policia.

	<u>2013</u>	<u>2014</u>
- Intervenció / auxili a persones.	1.024	912
- Intervencions a requeriment de ME.	298	364
- Intervencions a requeriment de bombers, ambulàncies...	317	175
- Intervencions / animals.	137	177
- Assessoraments tècnics a ciutadans.	320	301
- Incendis en mobiliari urbà.	19	11
- Intervencions a requeriments de ciutadans.	367	435
- Inundacions en locals / empreses.	12	16
- Incendis en habitatges.	11	7
- Serveis a requeriment de centre hospitalari.	41	37
- Resolució i derivació del conflicte a àrees Aj. o entitats ex	12	29
- Trasllat / lliurament d'animals i comunicació a la protectora.	63	143
- Requeriments de taxi.	10	4





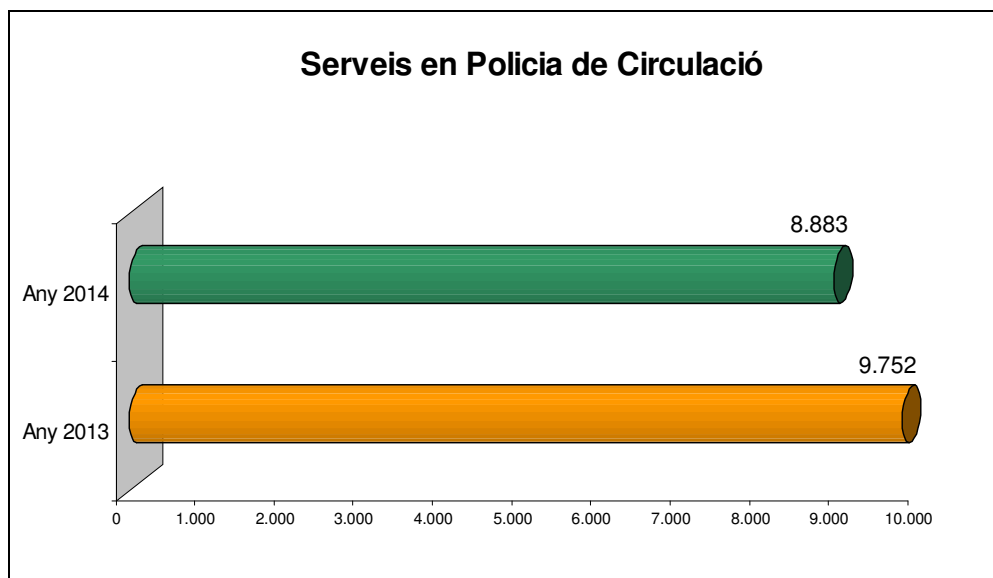


## Polícia Local de Manlleu

### Memòria 2014

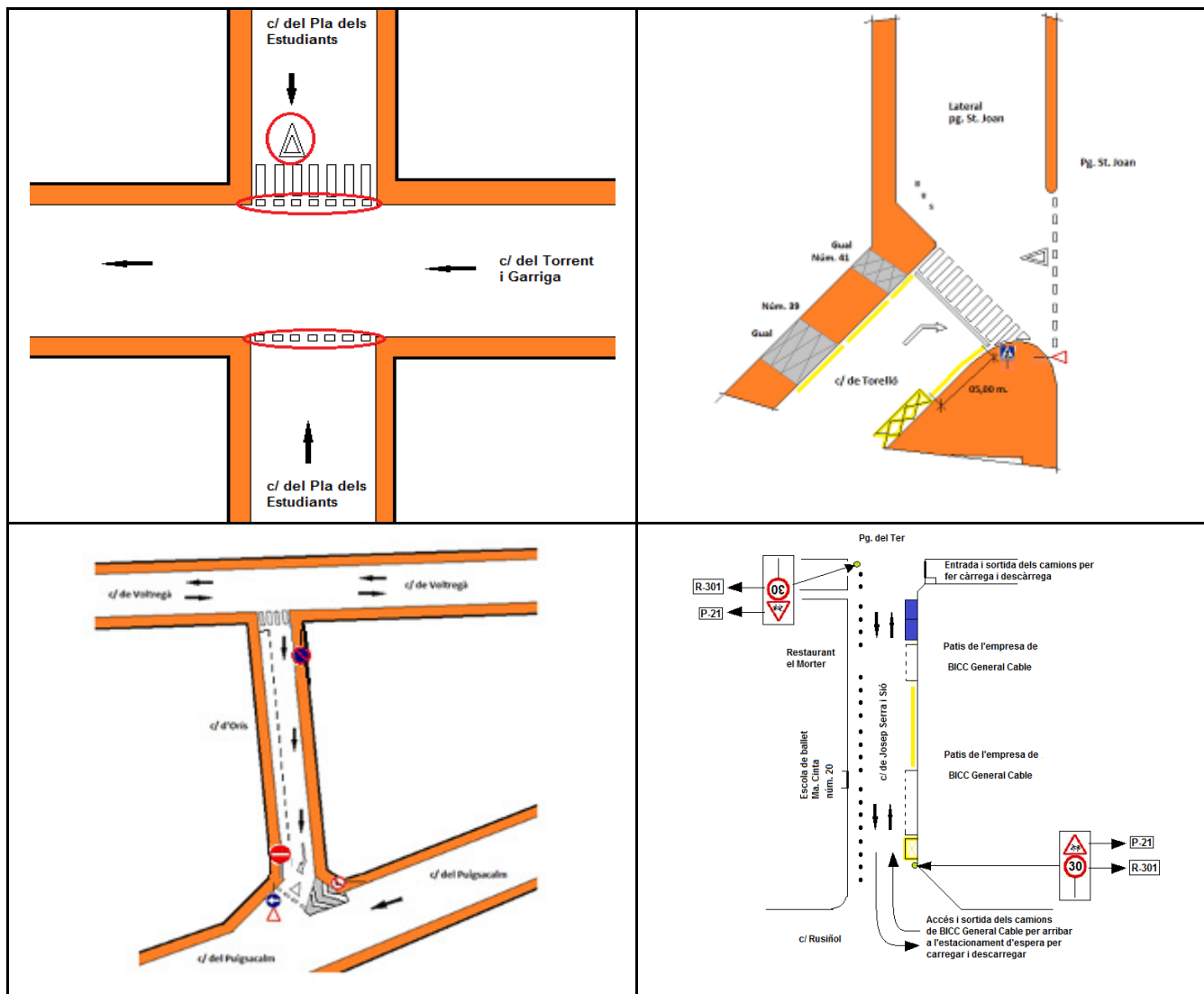
El nombre total de serveis portats a terme en matèria de Policia de Circulació ha estat de 8.883. L'any anterior van ser 9.752 serveis. Aquesta variació representa una disminució del **-9,78%**. Per altra banda, els 8.883 serveis representen el 31,85% de la totalitat dels serveis fets pel personal d'aquesta Policia.

	<b>2013</b>	<b>2014</b>
- Accidents de circulació dins el nucli urbà.	92	99
- Regulació del trànsit per diferents motius.	383	480
- Regular el trànsit per protecció escolar.	3.982	3.310
- Col·locació de paranyes per infracció.	87	62
- Intervenció amb vehicles per infraccions estàtiques.	1.497	1.125
- Intervenció amb vehicles per infraccions dinàmiques.	590	633
- Accidents de circulació fora del nucli urbà.	3	5
- Controls preventius per infraccions de risc.	139	140
- Controls preventius per elements de seguretat passiva.	48	53
- Controls preventius d'alcoholèmia	219	219
- Controls preventius de substàncies estupefaents.	53	69
- Controls de velocitat.	48	77
- Controls de zones per infraccions estàtiques.	1.042	685
- Serveis de qual.	168	124





## MILLORES ESTRUCTURALS







## PROPOSTES DE LA POLICIA LOCAL.

### 1. Canvi per a la millora i aprofitament de l'àrea de contenidors i de l'espai per a l'estacionament:

Per tal d'optimitzar l'espai i aprofitar millor la parada d'estacionament de zona blava es canvien els contenidors de lloc, s'amplia la zona de càrrega i descàrrega i es canvia a la banda contrària la plaça d'estacionament de zona blava.

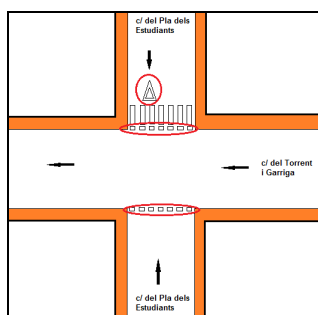


## DEMANDES CIUTADANES (particulars i entitats).

Arran de diverses demandes de ciutadans i entitats de Manlleu, durant l'any 2014 es van portar a terme algunes actuacions com:

### 1. Implementació definitiva de la senyalització horitzontal a la cruïlla que forma el c/ del Torrent i Garriga amb el c/ del Pla dels Estudiants:

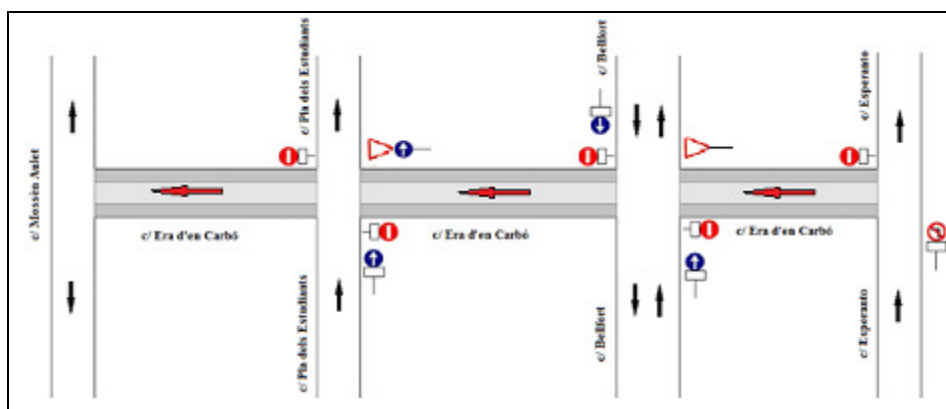
Arran del requeriment d'un veí de la zona i després de la finalització de les obres que es van fer al c/ del Pla dels Estudiants i la seva pavimentació, es va portar a terme la senyalització horitzontal pintant les marques de "tacs" de la línia de detenció de vehicles en arribar a la cruïlla completant així l'esmentada senyalització.





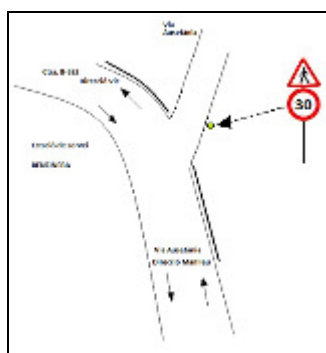
## 2. Proposta a requeriment dels veïns del c/ de l'Era d'en Carbó:

Davant la sol·licitud presentada per demanar minimitzar el trànsit de persones alienes al c/ de l'Era d'en Carbó i per tant evitar la velocitat inadequada, es va proposar deixar l'esmentat carrer d'un sol sentit de circulació i senyalitzar la zona partint d'aquest criteri:



## 3. Millora de la senyalització per reduir la velocitat i assegurar el pas dels veïns de la zona al c/ de la Via Ausetània i camí que porta cap al Fugurull:

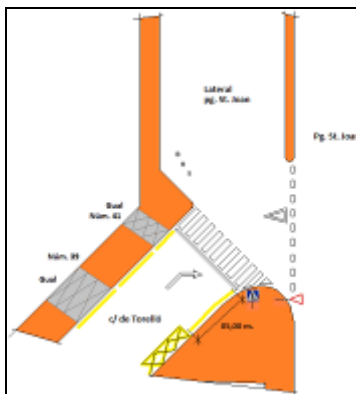
El pas de vehicles i la velocitat que alguns prenen en passar per la zona esmentada representava un perill per als veïns. Atès que no es podia convertir la zona en un carrer de prioritat invertida i que no es tractava d'un punt negre en qüestió d'accidents de trànsit, es va fer la proposta de col·locar la senyalització de limitació de velocitat i de perill per al pas de vianants:





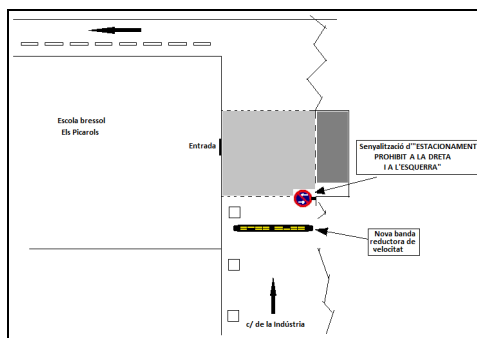
**4. Proposta arran de la sol·licitud presentada pels veïns per a la implementació d'un pas de vianants al c/ de Torelló per unir les voreres d'aquest carrer amb la del pg. de Sant Joan:**

Davant el requeriment i la preocupació que mostraven els veïns de la zona pel fet de creuar el c/ de Torelló a l'alçada del pg. de Sant Joan, es desenvolupa una proposta mitjançant la qual es pinta un pas de vianants que uneix la vorera del pg. de Sant Joan amb la vorera del lateral del costat contrari que forma la parada d'autobusos en direcció cap a Vic. Es fan també les rectificacions de zona de càrrega i descàrrega i se senyalitza el pas esmentat:



**5. Resposta a la instància presentada per diverses mares de nens de l'escola bressol ELS PICAROLS, del c/ de la Indústria, per evitar la velocitat inadequada i l'estacionament al davant de l'accés a l'escola:**

De cara a limitar la velocitat de vehicles, tot i que la zona ja es troba senyalitzada pel pas de nens cap a l'escola i amb limitació de velocitat, es proposa i es col·loca una banda reductora de velocitat a uns 15 m abans d'arribar a l'escola bressol. I es col·loca també un senyal de "PROHIBIT L'ESTACIONAMENT A AMB DUES BANDES" abans de l'accés al centre.

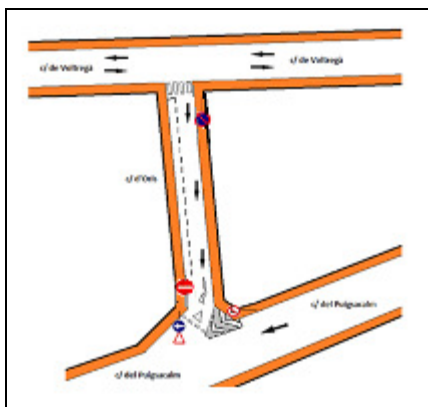






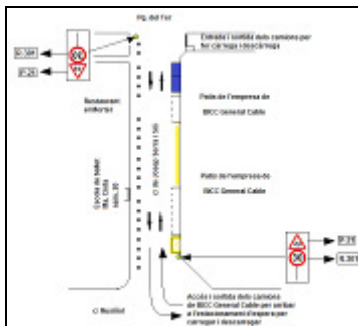
**6. Proposta en resposta a les demandes i queixes del veïnat del c/ d'Orís per la dificultat de circular en doble sentit de circulació quan hi ha vehicles estacionats en ambdós costats del carrer. Aquesta Policia Local va fer la proposta següent:**

Tenint en compte les queixes manifestades per una part dels veïns del c/ d'Orís i de cara a millorar tant l'estacionament com la circulació dels vehicles, en ambdós sentits de la marxa, es va convertir la via en qüestió en un sol sentit de circulació i es va prohibir l'aparcament en una de les bandes del carrer:



**7. Proposta en resposta a la sol·licitud de la col·locació de bandes reductores de velocitat per reduir la velocitat inadequada d'alguns vehicles i per assegurar el pas d'alumnes que es dirigeixen a l'escola de ball situada al c/ de Josep Serra i Sió:**

Després de fer les comprovacions oportunes i d'assegurar-nos que la circulació de camions góndola amb càrregues molt pesades i amb l'aparcament a l'esplanada del pavelló municipal d'esports no podien trobar-se elements gaire alts, ja que aquests vehicles tenen la plataforma molt baixa i carreguen bobines d'entre 20 i 40 tones, es va portar a terme la mesura de seguretat següent:





## EDUCACIÓ VIÀRIA





S'han impartit classes d'educació viària als alumnes de parvulari (P3, P4 i P5), d'escoles bressol, de 2n de primària, de 5è de primària, de 3r d'ESO, així com també s'han fet xerrades dirigides a gent gran (avis).

#### **Alumnes de parvulari (hi participaren 931 alumnes)**

Objectius:

- Presentació dels agents.
- Breu explicació de les tasques de la Policia.
- Perill de creuar la via sense prendre les precaucions necessàries.
- Els sistemes de retenció infantil.
- Explicació de l'existència de la normativa i senyals bàsics.
- Reflexió sobre determinades conductes incíviques.

#### **Escoles bressol (hi participaren 146 menuts)**

Objectius:

- Breu explicació de les tasques de la Policia.
- Perill de creuar la via sense la presència d'un adult.
- Els sistemes de retenció infantil i el comportament a l'interior del vehicle.
- Aclariment de preguntes treballades prèviament a l'aula.

#### **Alumnes de 2n. de primària (hi participaren 231 alumnes)**

Objectius:

- Presentació dels formadors i participants.
- Introducció de les activitats, preparació dins l'espai.
- Sistemes de retenció infantil, la inseguretat de viatjar en el vehicle sense utilitzar els sistemes de seguretat passiva.
- Utilització correcta i anàlisi de conducta en els passos de vianants. Creació d'estratègies per disminuir el risc.
- Entrada i sortida als centres escolars.



**Alumnes de 5è. de primària (hi participaren 217 alumnes)**

Objectius:

- La bicicleta.
- Sistemes de retenció infantil.
- El respecte envers la resta d'usuaris de la via. La necessitat que existeixi una normativa reguladora del trànsit.
- La seguretat: importància d'utilitzar el casc correctament i de respectar la normativa quan es circula amb bicicleta.
- El respecte i la seguretat. Dilema i reflexió.

**Alumnes de 3r. d'ESO (hi participaren 69 alumnes)**

Objectius:

- El ciclomotor. Documentació.
- Normativa. Darreres modificacions.
- Carnet per punts.
- Efectes de l'alcohol i de les drogues en la conducció.
- Influències: dels amics, de l'entorn, de la societat.
- Dilema. Reflexió.

**Xerrades dirigides a gent gran (avis) i adults (hi participaren 30 persones)**

Objectius:

- Educació viària: consells com a vianant (la importància de ser visibles).
- Educació viària: consells com a passatger d'un vehicle.
- Reduir la sinistralitat al col·lectiu d'avis.

**Han participat en el programa d'educació viària un total de 1.624 persones**

Amb els alumnes de 5è de totes les escoles de Manlleu que han assistit a les classes d'educació viària es van fer sortides en bicicleta per la ciutat, amb el suport i la presència dels monitors i de la Policia Local, amb la intenció de posar en pràctica tot el que es va explicar a les classes. També es va oferir a aquests alumnes l'activitat "Parc Infantil" del Servei Català de Trànsit.

Seguint els criteris de l'any passat van ser lliurats diplomes a tots els assistents.

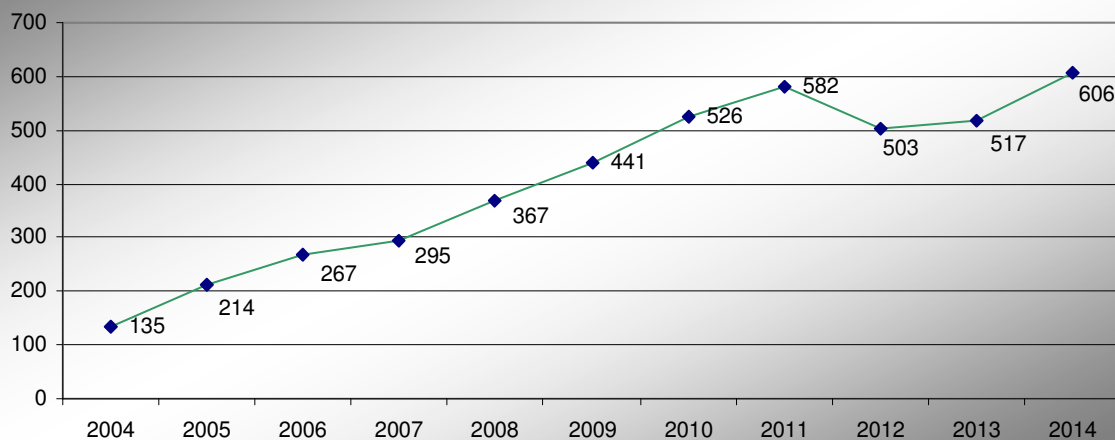
---



## CONTROLS D'ALCOHOLÈMIA

TIPUS DE CONTROL	2013	2014	%
- Controls preventius.	219	219	=
- Controls a requeriment d'altre cos de policia.	4	2	-50,00
- Controls per accidents de circulació.	125	138	+10,40
- Controls per infraccions a la norma.	144	203	+40,97
- Controls per simptomatologia.	25	44	+76,01
- <b>TOTAL</b>	<b>517</b>	<b>606</b>	<b>+17,22</b>

- Evolució dels controls d'alcoholèmia durant el període 2004-2014

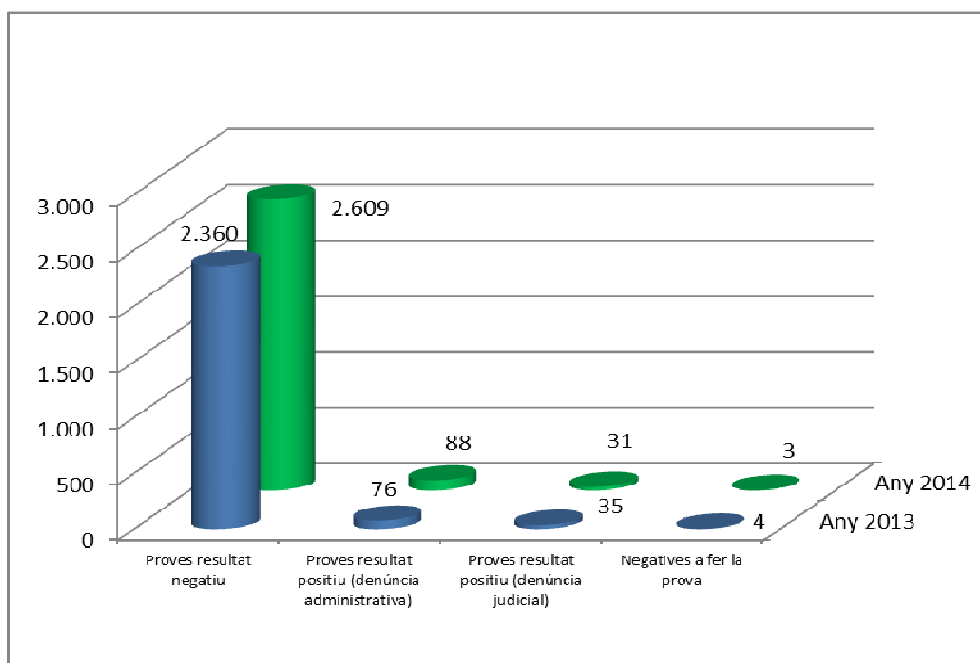






## Policia Local de Manlleu Memòria 2014

DESGLOSSAMENT DEL RESULTAT DELS CONTROLS D'ALCOHOLÈMIA	2013	%	2014	%
- Proves amb resultat negatiu.	2.360	95,35	2.609	95,53
- Proves amb resultat positiu (denúncia administrativa).	76	3,07	88	3,22
- Proves amb resultat positiu (denúncia judicial).	35	1,42	31	1,14
- Negatives a fer la prova.	4	0,16	3	0,11
<b>- TOTAL</b>	<b>2.475</b>		<b>2.731</b>	<b>+10,34</b>





## CONTROLS DE DROGUES

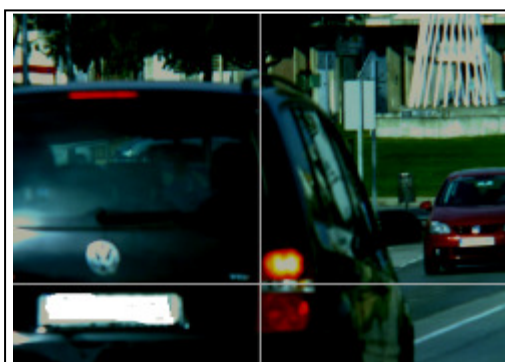
	2013	2014	%
- Controls preventius.	53	69	
- <b>TOTAL</b>	<b>53</b>	<b>69</b>	<b>+30,19</b>

## DESGLOSSAMENT DELS CONTROLS DE DROGUES

	2013	2014	%
- Negatius.	28	35	<b>+25,00</b>
- Positius.	25	34	<b>+36,01</b>
- <b>TOTAL DE PROVES</b>	<b>53</b>	<b>69</b>	<b>+30,19</b>



## CONTROLS DE VELOCITAT







CONTROLS DE VELOCITAT	2014
- Nombre de controls	72
- Nombre total de vehicles controlats	11.707
- Nombre total de vehicles que circulaven entre 51 i 61 Km/h	1.752
- Percentatge de vehicles que circulaven entre 51 i 61 Km/h	14,97%
- Nombre de vehicles infractors	36
- Percentatge de vehicles infractors	0,32%

DESGLOSSAMENT DELS CONTROLS, any 2014	DIA	NIT
- Nombre de controls	69	3
- Nombre de vehicles controlats	11.490	217
- Nombre de vehicles que circulaven entre 51 i 61 Km/h	1.714	38
- Percentatge de vehicles que circulaven entre 51 i 61 Km/h	14,64%	0,32%
- Nombre de vehicles infractors	36	0

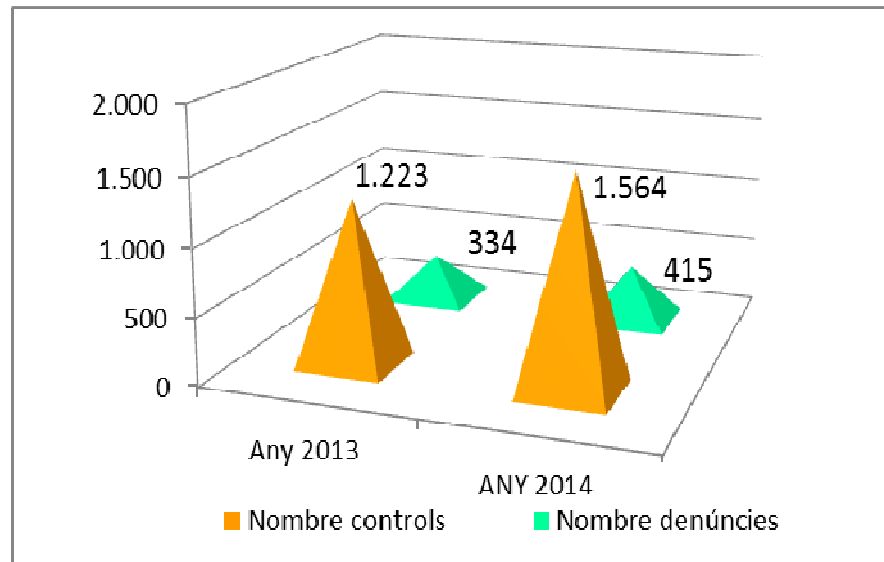


DESGLOSSAMENT DELS VEHICLES QUE SUPEREN ELS 50 Km/h	Quantitat
- Vehicles que circulaven entre 51 i 61 Km/h	1.752
<b><i>DESGLOSSAMENT DELS <u>VEHICLES INFRACTORS</u> AGRUPATS PER FRANGES</i></b>	
- Vehicles que circulaven entre 61 i 70 Km/h	13
- Vehicles que circulaven entre 71 i 80 Km/h	22
- Vehicles que circulaven entre 81 i 90 Km/h	1
- Vehicles que circulaven entre 91 i 101 Km/h	0
- Vehicles que circulaven entre 102 i 110 Km/h	0

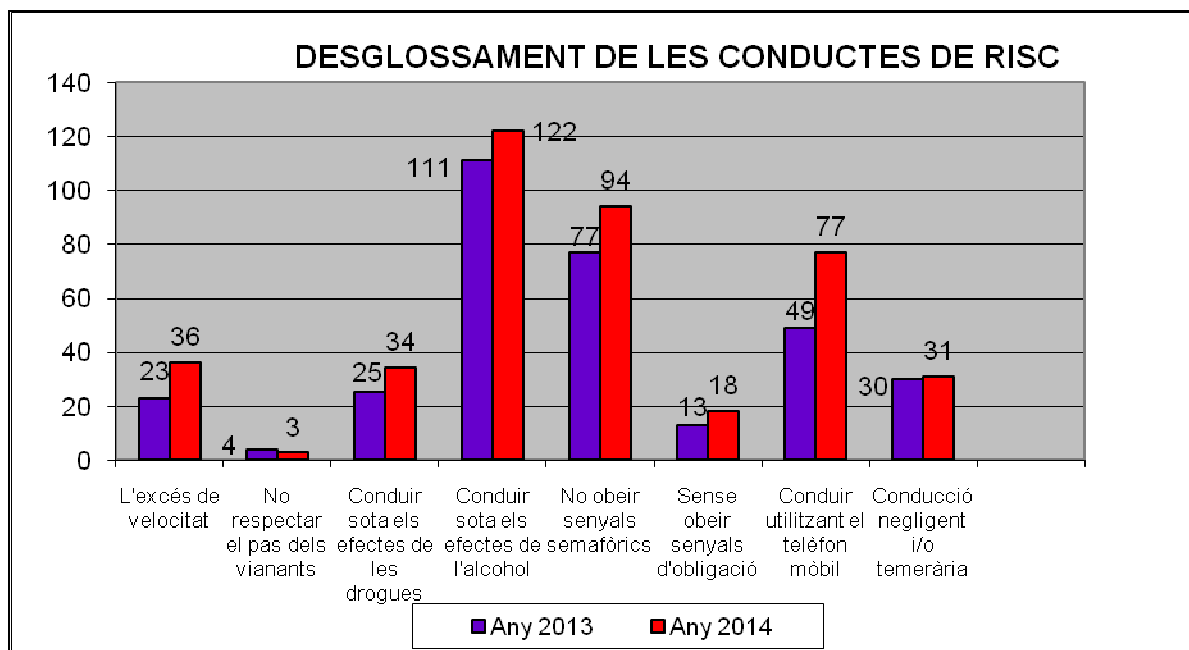




## CONTROLS PER CONDUCTES DE RISC

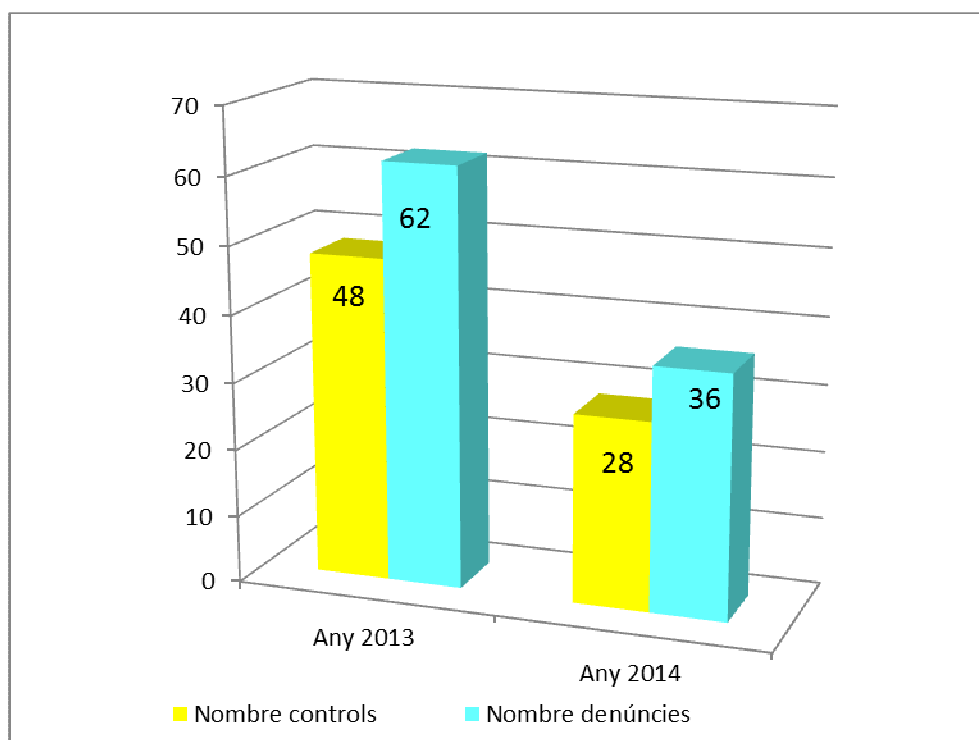


## DESGLOSSAMENT DE LES CONDUCTES DE RISC

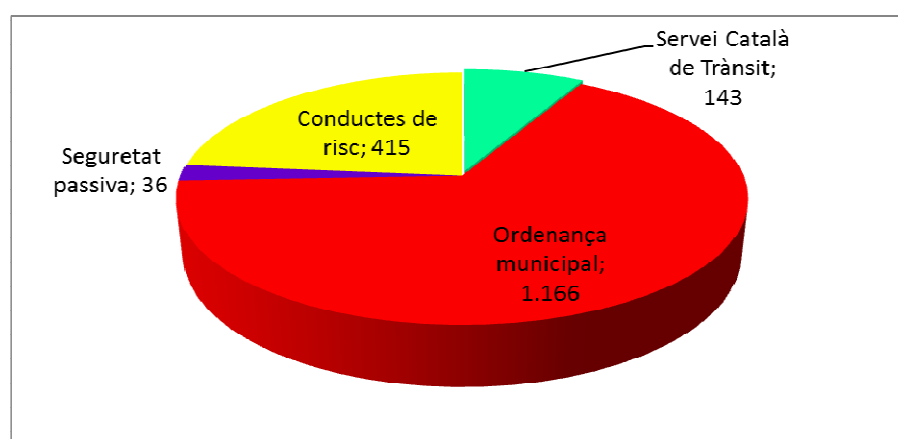




## CONTROLS DE SEGURETAT PASSIVA



## DENÚNCIES PER INFRACCIONS (excepte la zona blava)



Les denúncies a normes de circulació per conductes de risc representen el 25,66% del total (1.617 denúncies).



## Polícia Local de Manlleu

### Memòria 2014

DESGLOSSAMENT DE TOTES LES DENÚNCIES A NORMES DE CIRCULACIÓ	2013	2014	% RESP. A 2013
<b>ORDENANÇA MUNICIPAL DE CIRCULACIÓ</b>			
- No respectar la prioritat de pas dels vianants en un pas degudament senyalitzat.	4	3	
- No utilitzar casc de protecció el/la conductor/a.	2	2	
- No utilitzar els sistemes de retenció (cinturó / SRI).	64	34	
- Estacionar damunt de la voravia.	273	211	
- Estacionar en doble fila.	15	8	
- Estacionar en un pas de vianants.	35	36	
- Estacionar prop d'una cantonada.	5	4	
- Estacionar en zona d'horari limitat (zona blava).	4.349	3.382	
- Estacionar en zona de càrrega i descàrrega.	192	203	
- Conduir utilitzant dispositius de telefonia mòbil o altres.	49	77	
- Estacionar en zona d'ús exclusiu de minusvàlids.	65	41	
- Circular amb excés de velocitat.	23	36	
- No obeir senyals d'obligació.	13	18	
- No obeir senyals de prohibició estàtics.	731	622	
- No obeir senyals semafòrics.	77	94	
- Conduir de manera negligent o temerària.	30	31	
- Excés de sorolls (en ciclomotors).	0	0	
- Conduir amb alcoholèmia positiva.	111	122	
- Conduir havent ingerit substàncies estupefaents o psicotròpiques.	27	34	
- Altres.	38	41	
<b>- TOTAL DE DENÚNCIES</b>	<b>6.103</b>	<b>4.999</b>	<b>-18,09</b>

- El nombre de punts que s'han proposat per retirar ha estat de 1.667, per denúncies municipals, i 56 per denúncies del Servei Català de Trànsit.



## Polícia Local de Manlleu

### Memòria 2014

DENÚNCIES ADMINISTRATIVES I TÈCNIQUES	2013	2014	% RESPECTE A 2013
<b>LLEI DE SEGURETAT VIAL</b>			
- ITV caducada.	84	71	
- Circular sense assegurança.	28	23	
- Conduir sense el permís de circulació.	6	11	
- Conduir sense el permís o llicència de conducció.	30	31	
- Altres.	9	7	
- <b>TOTAL DE DENÚNCIES</b>	<b>157</b>	<b>143</b>	<b>-8,92</b>

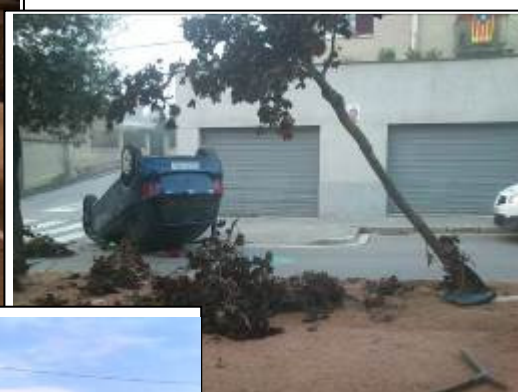
NOMBRE DE SERVEIS DE GRUA (Enganxaments i trasllats)	2013	2014	% Respecte del 2013
<b>TOTAL</b>	<b>109</b>	<b>118</b>	<b>+8,26</b>

\* El nombre de sistemes d'immobilització "paranys" col·locats aquest any 2014 ha estat de 93. Representa un **+18,28%** més dels col·locats l'any 2013.

- El nombre de plecs d'al·legacions presentats durant l'any 2014 va ser de 85, cosa que representa un 5,26 % del total de denúncies. D'aquesta quantitat de plecs d'al·legacions presentats, se'n varen estimar 39, la qual cosa representa un 2,41 % del nombre de denúncies formulades pels agents.



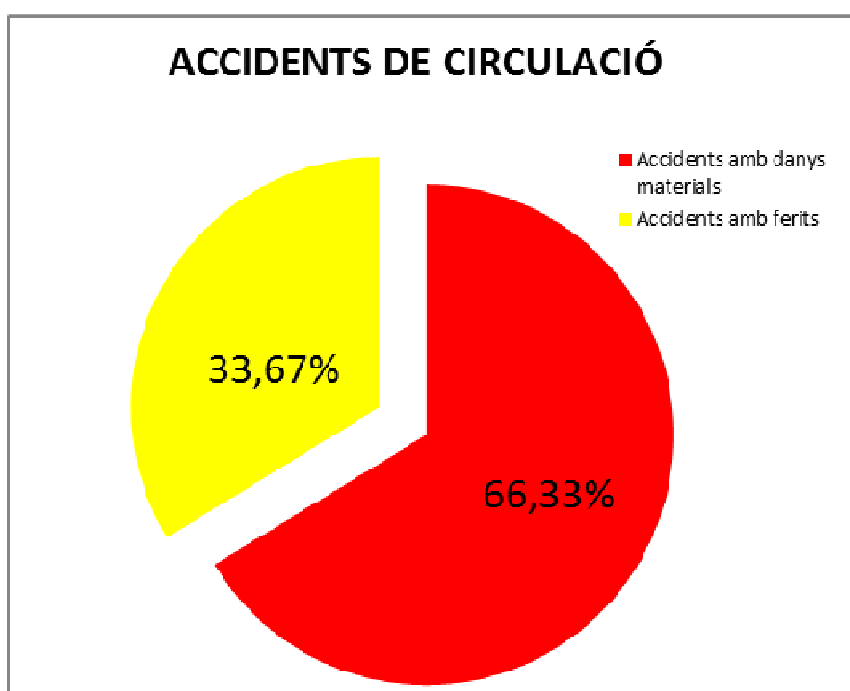
# ACCIDENTS DE TRÀNSIT





## Policia Local de Manlleu Memòria 2014

ACCIDENTS DE CIRCULACIÓ	2013	2014	% RESPECTE A 2013
- Accidents amb danys materials.	57	65	+14,03
- Accidents amb ferits.	35	33	-5,72
- Accidents amb morts.	0	0	=
- TOTAL	92	98	+6,52







## Policia Local de Manlleu

### Memòria 2014

ATESTATS PER ACCIDENTS DE CIRCULACIÓ	2013	2014	% RESPECTE A 2013
- Accidents amb danys materials.	0	0	=
- Accidents amb ferits.	0	0	=
- Accidents amb morts.	0	0	=
<b>- TOTAL</b>	<b>0</b>	<b>0</b>	<b>=</b>

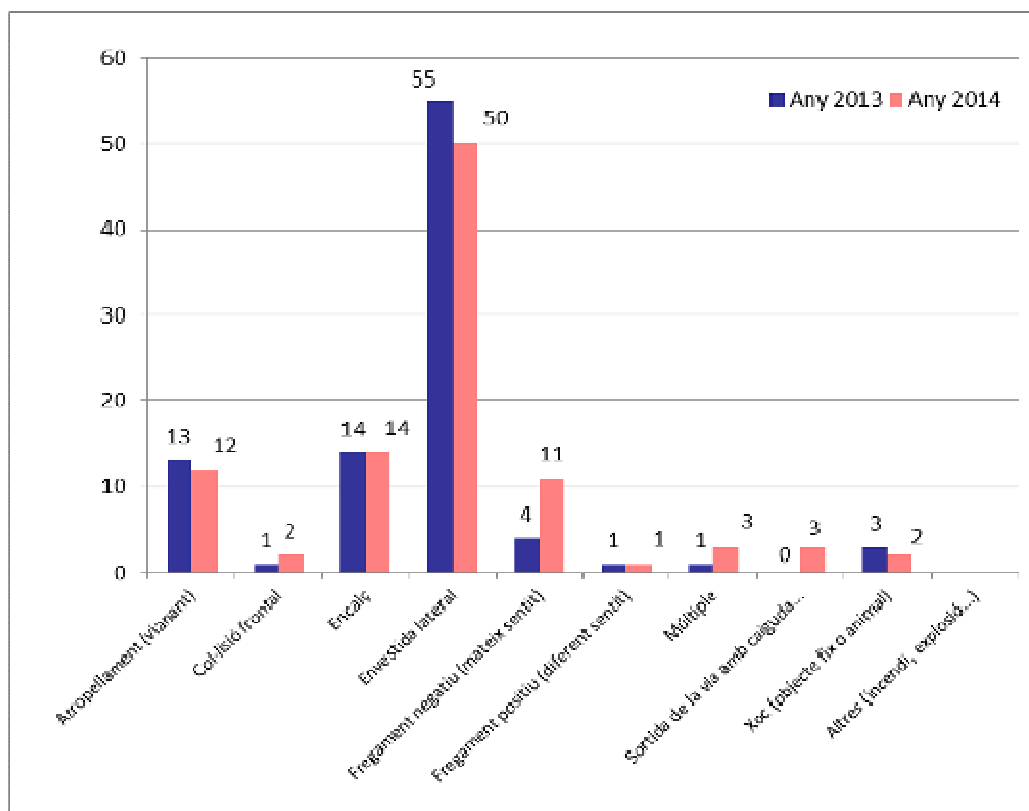
FULLS DE CAMP (Minutes, T-06 i T01) PER ACCIDENTS DE CIRCULACIÓ	2013	2014	% RESPECTE A 2013
- Accidents amb danys materials.	57	65	<b>+14,03</b>
- Accidents amb ferits.	35	33	<b>-5,72</b>
- Accidents amb morts	0	0	=
<b>- TOTAL</b>	<b>92</b>	<b>98</b>	<b>+6,52</b>

LESIVITAT EN ELS ACCIDENTS					
Persones implicades	Ferits lleus	Ferits greus	Il·lesos	Morts	Unitats implicades
<b>296</b>	<b>39</b>	<b>2</b>	<b>255</b>	<b>0</b>	<b>254</b>



## Policia Local de Manlleu Memòria 2014

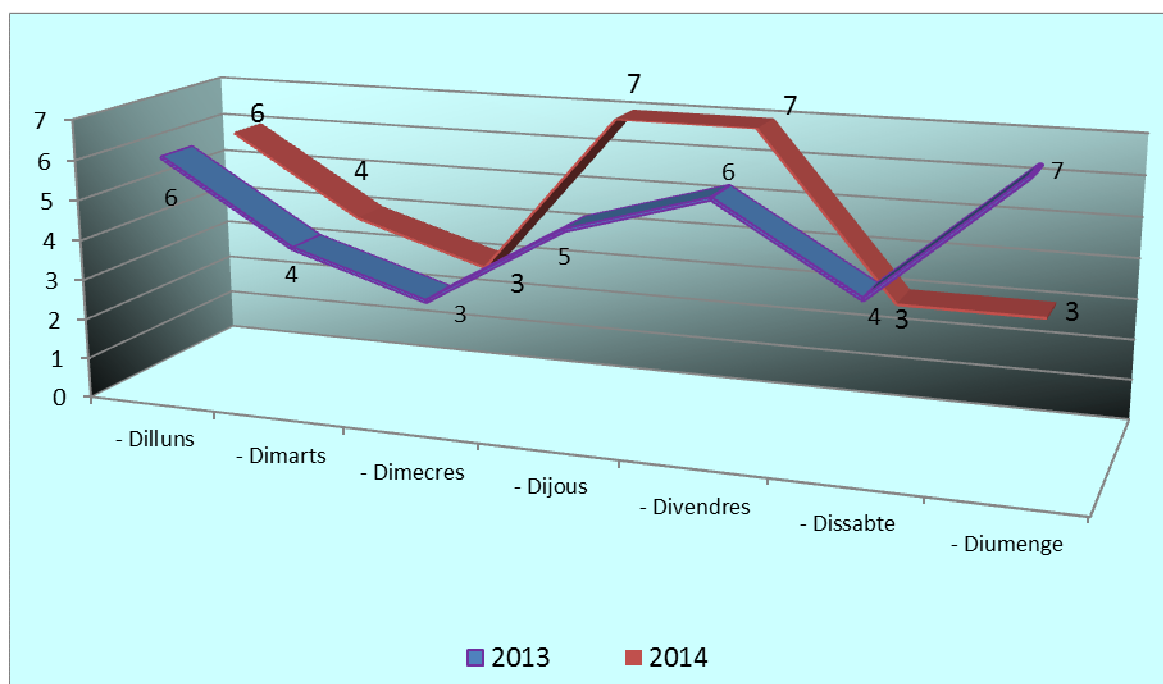
ACCIDENTS DE CIRCULACIÓ DESGLOSSATS PER TIPUS	2013	2014
- Atropellament (vianant).	13	12
- Col·lisió frontal.	1	2
- Encalç.	14	14
- Investida lateral.	55	50
- Fregament negatiu (mateix sentit).	4	11
- Fregament positiu (diferent sentit).	1	1
- Múltiple.	1	3
- Sortida de la via amb caiguda, bolcada, xoc ...	0	3
- Xoc (objecte fix o animal).	3	2
- Altres (incendi, explosió, esllavissada).	0	0
<b>- TOTAL</b>	<b>92</b>	<b>98</b>





## Policia Local de Manlleu Memòria 2014

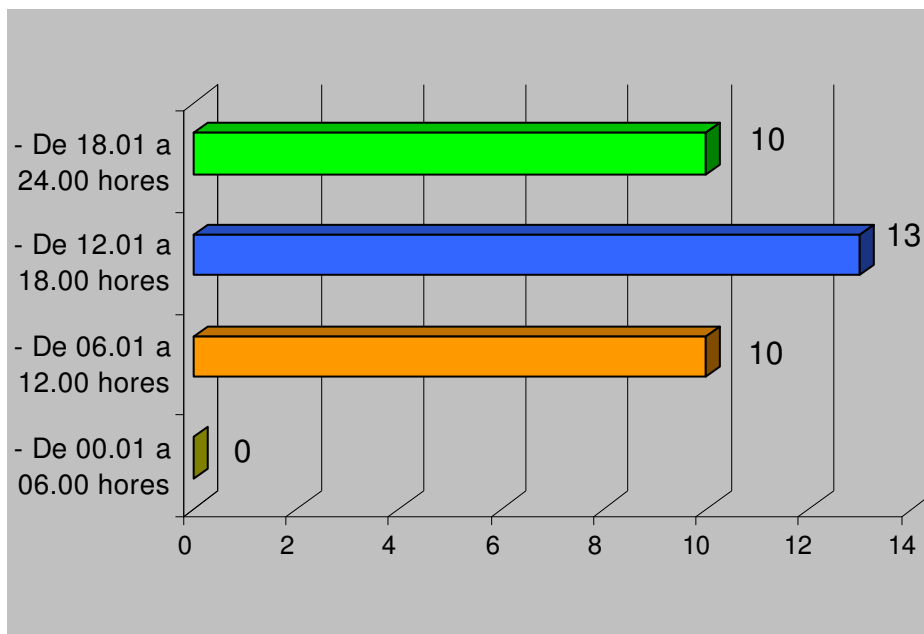
ACCIDENTS AMB VÍCTIMES, PER DIES DE LA SETMANA	2013	2014	% RESPECTE A 2013
- Dilluns	6	6	=
- Dimarts	4	4	=
- Dimecres	3	3	=
- Dijous	5	7	+40,15
- Divendres	6	7	+16,75
- Dissabte	4	3	-25,00
- Diumenge	7	3	-57,15
<b>- TOTAL</b>	<b>35</b>	<b>33</b>	<b>-5,72</b>





## Policia Local de Manlleu Memòria 2014

ACCIDENTS AMB VÍCTIMES (franja horària)	2013	2014	% RESPECTE A 2013
- De 00.01 a 06.00 hores	1	0	-100
- De 06.01 a 12.00 hores	12	10	-16,67
- De 12.01 a 18.00 hores	12	13	+8,37
- De 18.01 a 00.00 hores	10	10	=
<b>- TOTAL</b>	<b>35</b>	<b>33</b>	<b>-5,72</b>



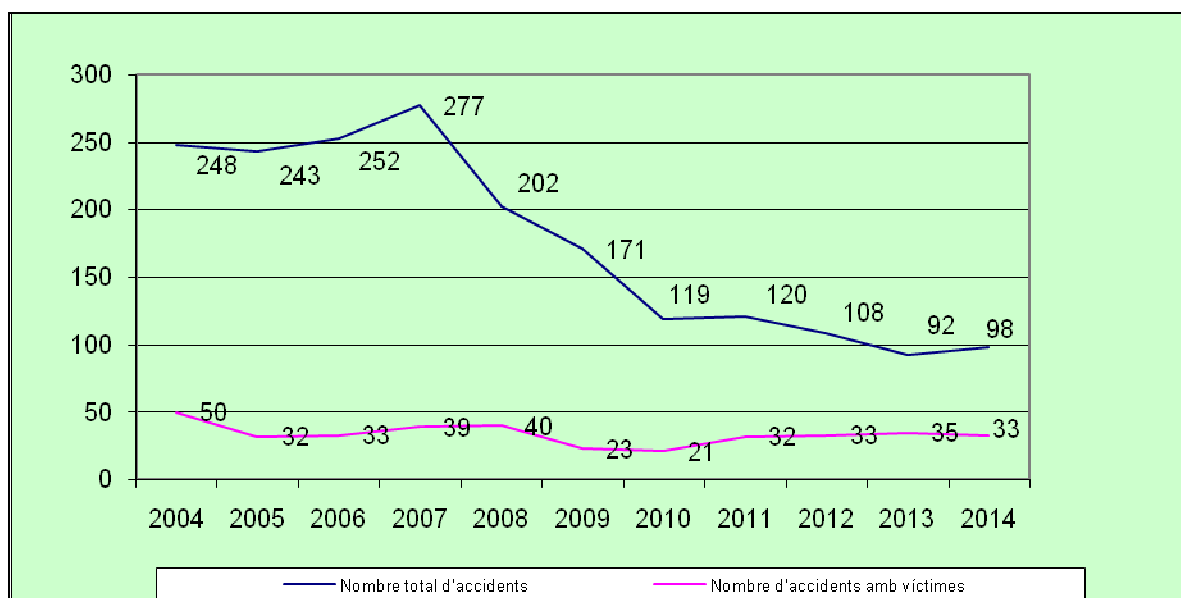


<b>ACCIDENTS DE CIRCULACIÓ DESGLOSSATS PER CARRERS (els més nombrosos)</b>	<b>Nombre</b>
- Sant Joan, passeig	21
- Roma, avinguda	13
- Ter, passeig	6
- Olot, carretera	5
- Cavalleria, carrer	4
- Pintor Guàrdia, carrer	4
- Pla dels Àlbers, plaça	4
- Ausetània, via	3
- Rusiñol, carrer	3
- Vilamirosa, carrer	3
- Garrotxa, avinguda	2

<b>ACCIDENTS DE CIRCULACIÓ OCORREGUTS EN CRUÏLLES (els més nombrosos)</b>	<b>Nombre</b>
- Avinguda Roma – passeig Sant Joan	6
- Plaça Pla dels Àlbers – avinguda Puigmal	3
- Carrer Rusiñol – carrer Vilamirosa	2
- Carrer Cavalleria – carrer Sant Josep	2
- Passeig Sant Joan – passeig del Ter	2
- Avinguda Garrotxa – carrer Pompeu Fabra	2
- Carrer Pintor Guàrdia – carrer Serrallo	2

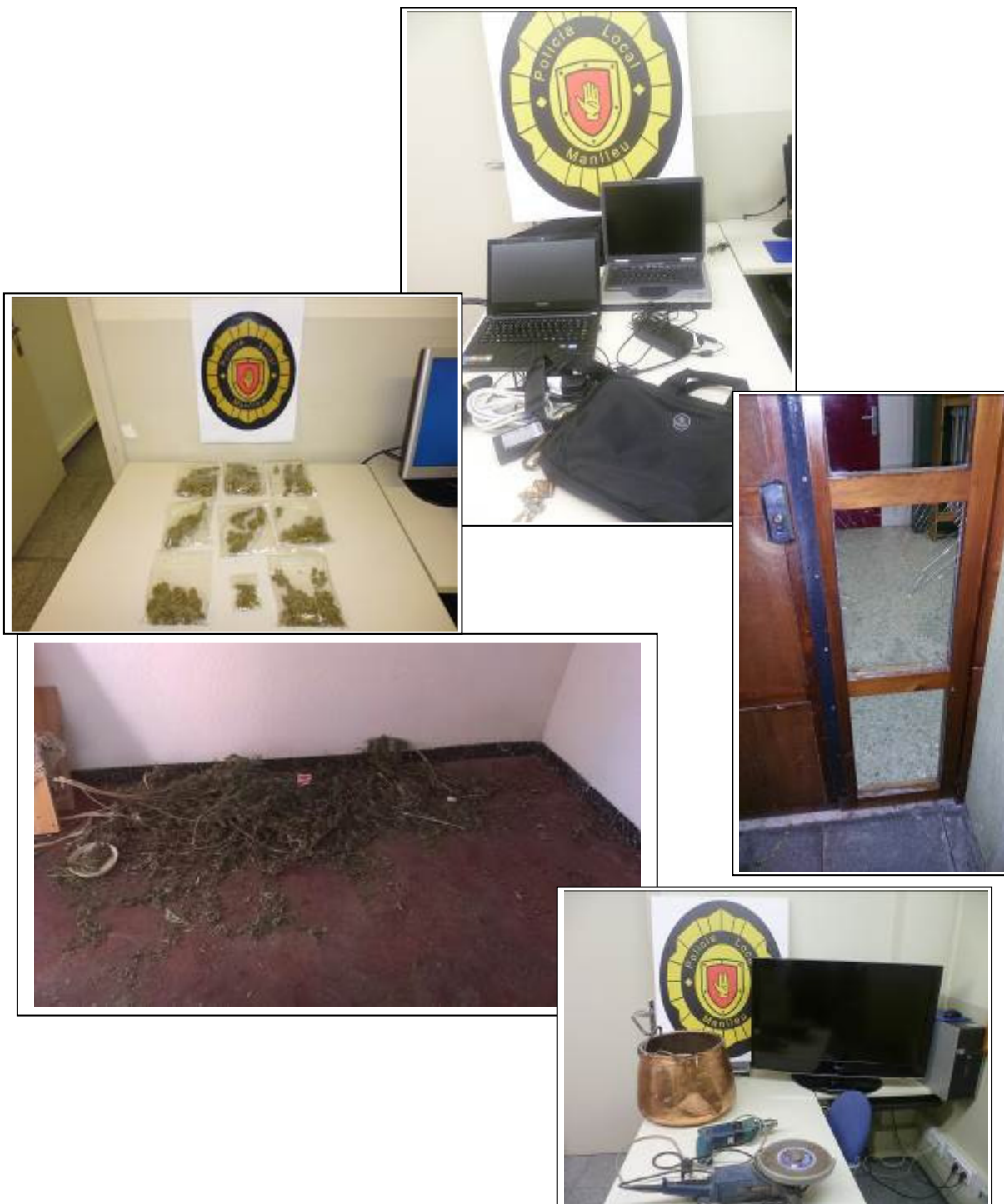


Evolució de la tendència, en els darrers 10 anys, del nombre total d'accidents de trànsit amb relació als mateixos accidents, però amb ferits.





- Serveis que s'han portat a terme en matèria de:  
**POLICIA DE SEGURETAT CIUTADANA /JUDICIAL**





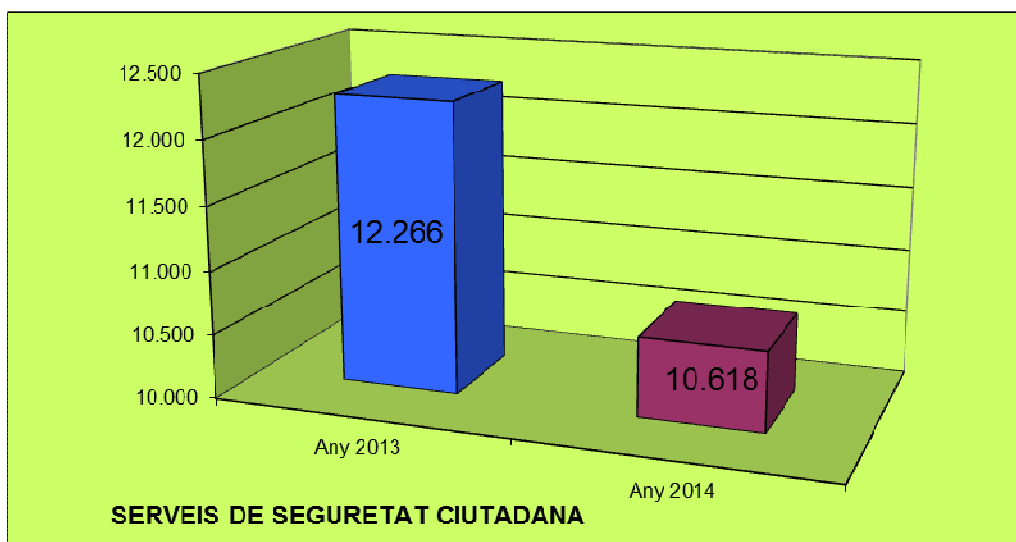
## Policia Local de Manlleu

### Memòria 2014

El nombre total de serveis portats a terme en matèria de Policia de Seguretat Ciutadana ha estat de 10.618. L'any anterior van ser 12.266. Aquesta variació representa una disminució del **-19,29%**. Els serveis fets en aquest apartat signifiquen el 38,07% del total de serveis fets per la Policia Local.

Tot seguit s'especifiquen els serveis més significatius portats a terme en tasques de Policia de Seguretat Ciutadana.

	<u>2013</u>	<u>2014</u>
- Fer diligències	847	705
- Identificacions de persones	651	506
- Escorcolls a persones	512	433
- Escorcolls a vehicles	73	90
- Vigilància actes via pública / recintes	220	193
- Serveis d'alarma	280	374
- Comprovació de danys a immobles	221	197
- Vigilància en zones de risc per fets delictius i infraccions de seguretat ciutadana	6.048	5.574
- Serveis de paisà	1.410	835
- Comprovacions de danys a vehicles	360	163
- Actes D-10 per infracció a la Llei 1/92	59	84
- Gestions OAC	76	150
- Controls arrestaments domiciliaris/ localització permanent	181	63
- Patrulles mixtes PL – ME	69	99
- Petició d'IOTP (Inspecció ocular tècnica policial)	101	70
- Requeriments policia de seguretat ciutadana	224	244







## Taller d'autodefensa femenina

Una enquesta de violència masclista feta pel Departament d'Interior de la Generalitat de Catalunya posava de manifest que l'any 2010 el 26,6% de les dones residents a Catalunya, d'entre 18 i 70 anys, havien estat objecte, com a mínim, d'una agressió masclista d'especial gravetat al llarg de tota la seva vida.

Les agressions més freqüents i temudes són: la violència dins la parella i les violacions i/o abusos sexuals. És per aquest motiu que la Policia Local amb col·laboració amb l'agent d'Igualtat del Servei d'Informació i Atenció a la Dona (SIAD) va portar a terme dos tallers d'autodefensa femenina, l'un fet a la piscina municipal i l'altre al Casal Cívic Frederica Montseny, i va comptar amb la participació de 37 dones.

Objectius:

- Què és l'autodefensa femenina?
- Per què és necessària l'autodefensa específica per a dones?
- A quins agressors es tenen por? A quines agressions es tenen por?
- Agressors, qui són?
- Agressions, quines?
- Modus operandi: violència dins parella
- Modus operandi: agressió sexual
- Mites de la víctima
- Prevenció d'agressions : la millor prevenció és l'evitació de situacions de possibles agressions (manca de respecte, control, xantatge, gelosia, desig de possessió...)
- Protocol d'atenció a Manlleu: agents implicats i serveis es poden adreçar les víctimes.





## Xerrades de seguretat ciutadana

Dintre el programa de temes de seguretat ciutadana van portar-se a terme un seguit de xerrades a l'IES, així com també en diversos equipaments municipals d'aquesta població, juntament amb personal dels Mossos d'Esquadra, a les quals **van assistir un total de 1.151 persones.**

Són les següents:

- Dues xerrades sobre **seguretat ciutadana** adreçades als alumnes de PQPI. Hi van assistir 22 persones.
- Una xerrada de **seguretat ciutadana** als alumnes de 4t d'ESO de l'escola Casals-Gràcia. Hi van assistir 26 alumnes.
- Tres xerrades de **seguretat ciutadana** als alumnes de 1r i 2n d'ESO de l'IES Antoni Pous i Argila. Hi van assistir un total de 84 persones.
- Quatre xerrades de **seguretat ciutadana** als alumnes de 2n i 3r d'ESO la Secció Institut la Teuleria. Hi van participar 139 persones.
- Tres xerrades de **seguretat ciutadana** als alumnes de 4t d'ESO del col·legi La Salle. Hi van participar 64 persones.
- Tres xerrades sobre **consells de seguretat** envers el Carnaval als alumnes de 4t d'ESO de l'IES Antoni Pous i Argila. Hi van participar 73 persones.
- Una xerrada de **consells de seguretat** sobre el Carnaval als alumnes de 3r i 4t d'ESO del col·legi La Salle. Hi van participar un total de 180 persones.
- Una xerrada sobre **consells de seguretat** als alumnes de 1r d'ESO de l'IES Antoni Pous i Argila. Hi van participar 30 persones.
- Onze xerrades sobre **INTERNET segura** als alumnes de 1r, 2n, 3r i 4t d'ESO del Col·legi La Salle. Hi van participar un total de 362 persones.
- Dues xerrades en prevenció de **conductes discriminatòries** als alumnes de 1r d'ESO de l'IES Antoni Pous i Argila amb un total de 41 alumnes assistents.
- Tres xerrades sobre **violència de gènere** als alumnes de 4t d'ESO de l'IES Antoni Pous i Argila. Hi van participar 70 alumnes.



### **Xerrades dirigides a gent gran (avis) i adults (hi participaren 217 persones)**

Objectius:

- Consells de seguretat (xerrada conjunta ME-PL). Evitar ser víctimes potencials de fets delictius.

Tres xerrades sobre **consells de seguretat** que es van dur a terme als següents equipaments municipals: una xerrada adreçada als avis de l'ASVAT (20 persones), una xerrada als veïns del barri del Puig (12 persones) i una xerrada als pares al col·legi La Salle (32 persones).

A més també s'han portat a terme altres xerrades de diferent temàtica:

- Dues xerrades dirigides a pares sobre **Internet segura**, una al col·legi La Salle (27 persones) i una altra a l'Escola d'Adults Miquel Martí Pol (28 persones).
- Una xerrada a la mesquita per a prevenció i disminució d'accidents, concretament atropellaments en passos de vianants (24 persones).
- Dues xerrades en **prevenció de conductes discriminatòries**, una de les quals es va portar a terme dins del programa d'actes del Dia Internacional per a l'Eliminació de la Violència vers les Dones (16 persones) i l'altra feta a l'Escola d'Adults Miquel Martí Pol (17 persones).

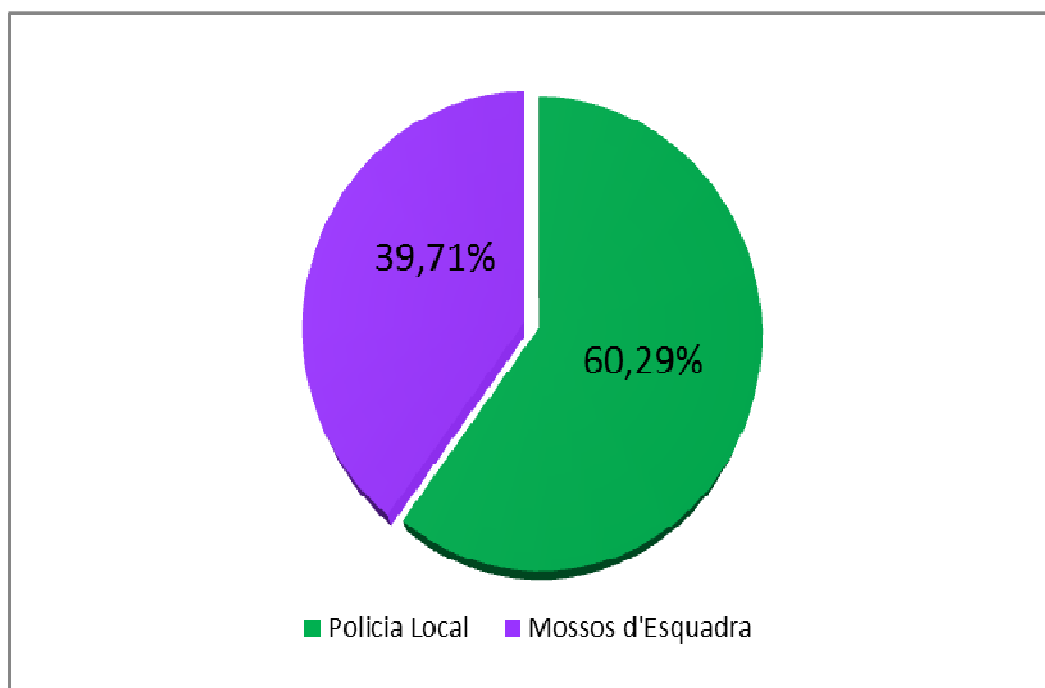
També cal esmentar l'acte de presentació del llibre *Diario de una mujer maltractada* el dia 28 de novembre de 2014 a la sala d'exposicions de Can Puget. La presentació va anar a càrrec de l'autora del llibre i tot seguit els cossos de seguretat van portar a terme una xerrada sobre violència de gènere.



## Policia Local de Manlleu Memòria 2014

DETENCIONS	2013	2014	% RESPECTE A 2013
- A disposició judicial.	96	69	
- A disposició d'altres òrgans.	6	12	
<b>- TOTAL</b>	<b>102</b>	<b>81</b>	<b>-20,59</b>

### Detencions per cos policial – 2014



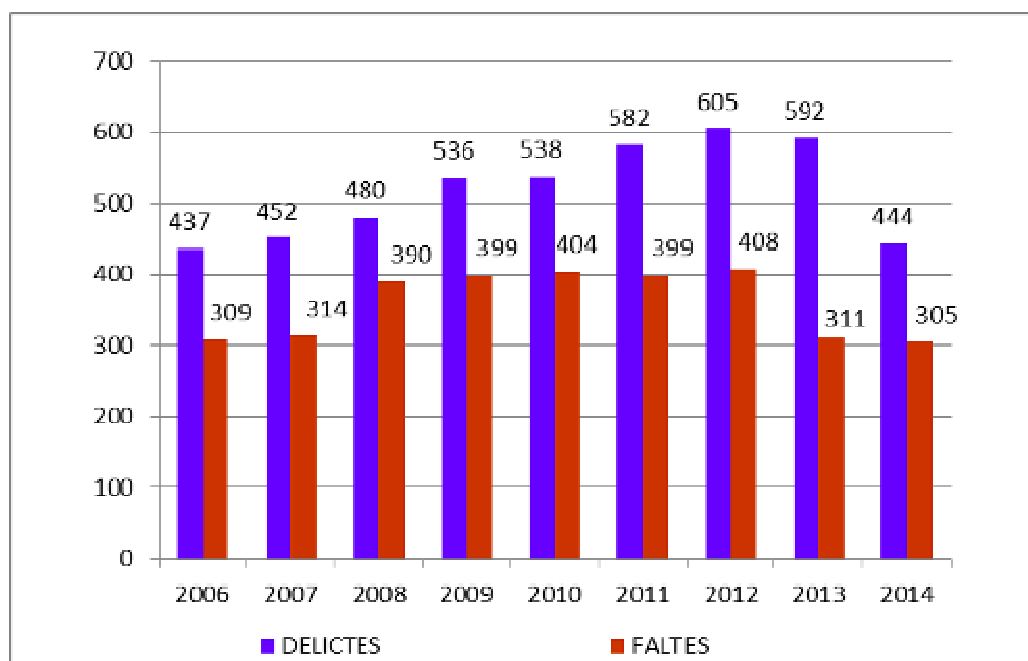


### IL·LÍCITS PENALS OCORREGUTS A MANLLEU

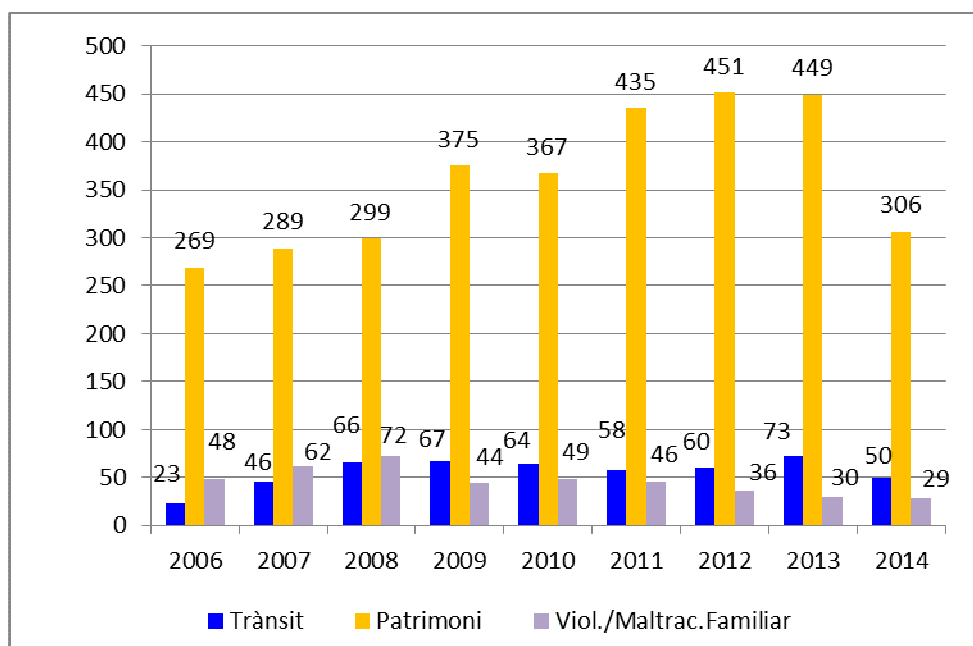
FETS DELICTIUS OCORREGUTS A MANLLEU I QUE HAN ESTAT DENUNCIATS	2013	2014	% RESPECTE A 2013
<b>DELICTES</b>			
• SEGURETAT PERSONAL			
- Contra les persones.	7	22	+214,29
- Contra el patrimoni.	449	306	-31,85
• SEGURETAT COL·LECTIVA			
- Relatius al trànsit.	73	50	-31,51
- Contra l'ordre públic.	9	8	-11,12
- Contra la salut pública.	1	8	+700,00
• ALTRES DELICTES			
- Maltractaments en l'àmbit familiar.	3	1	-66,67
- Violència en l'àmbit familiar.	27	28	+3,70
- Resta de delictes.	23	21	-8,70
TOTAL APARTAT DELICTES	592	444	-25,00
<b>FALTES</b>			
• SEGURETAT PERSONAL			
- Contra les persones.	39	39	=
- Contra el patrimoni.	245	241	-1,63
• SEGURETAT COL·LECTIVA			
- Contra l'ordre públic.	4	4	=
- Resta de faltes penals.	23	21	-8,70
- TOTAL APARTAT FALTES	311	305	-1,93
- TOTAL DELICTES I FALTES	903	749	-17,06



### COMPARATIVA D'EVOLUCIÓ EN ELS ÚLTIMS 9 ANYS



### COMPARATIVA D'EVOLUCIÓ DE DETERMINATS DELICTES





## - Desglossament dels delictes

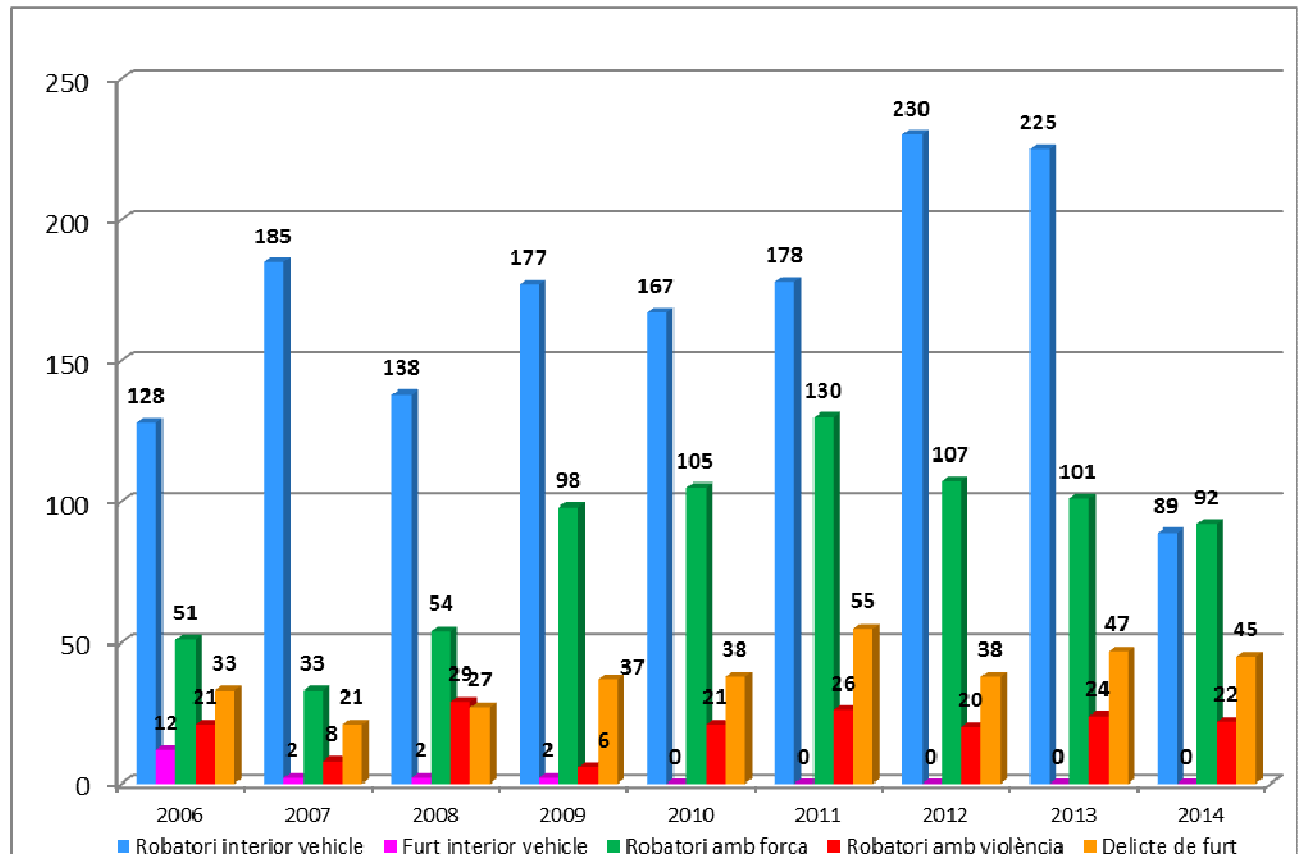
SEGURETAT PERSONAL CONTRA LES PERSONES	2013	2014	% RESPECTE A 2013
- Lesions.	5	20	+300,00
- Agressió sexual.	2	2	=
<b>- TOTAL</b>	<b>7</b>	<b>22</b>	<b>+214,29</b>

SEGURETAT PERSONAL CONTRA EL PATRIMONI	2013	2014	% RESPECTE A 2013
- Robatori amb força en un domicili.	36	28	-22,22
- Robatori amb força en establiment comercial.	29	23	-20,69
- Robatori amb força en una empresa.	10	19	+90,00
- Robatori amb força.	26	22	-15,38
- Robatori amb violència i intimidació a domicili.	1	1	=
- Robatori amb violència i intimidació en establiment comercial.	3	3	=
- Robatori amb violència i intimidació, estrebada.	2	3	+50,00
- Resta de fets de robatori amb violència i intimidació.	18	15	-16,67
- Furts.	47	45	-4,26
- Danys.	17	19	+11,76
- Robatori i furt d'ús de vehicle.	7	5	-28,57
- Robatori amb força interior de vehicle.	225	89	-60,44
- Resta de delictes contra el patrimoni.	28	34	+21,43
<b>- TOTAL</b>	<b>449</b>	<b>306</b>	<b>-31,85</b>

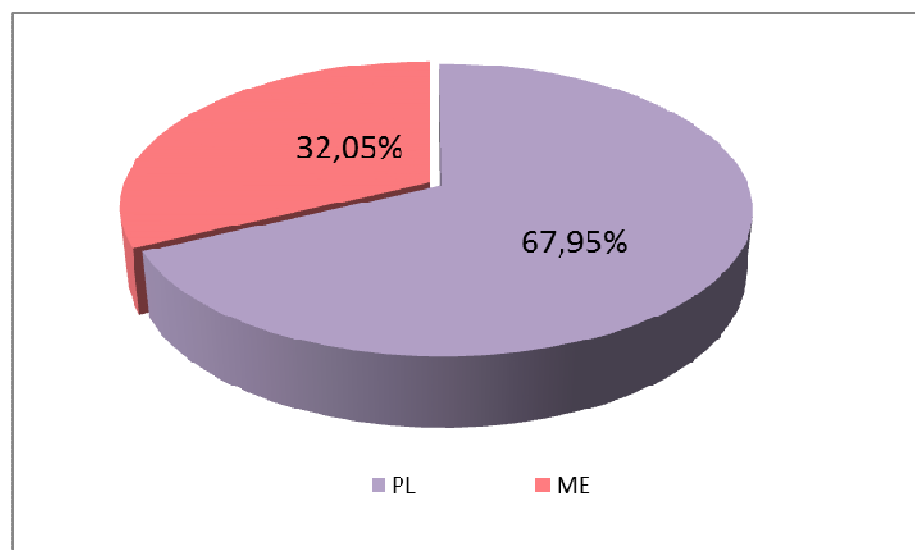




### COMPARATIVA D'EVOLUCIÓ DE FETS RELLEVANTS CONTRA EL PATRIMONI



### NOMBRE TOTAL DE DENÚNCIES FORMULADES EL 2014: 749





## Polícia Local de Manlleu

### Memòria 2014

<b>SEGURETAT COL·LECTIVA</b> <b>Relatiu al trànsit</b>	<b>2013</b>	<b>2014</b>	<b>% RESPECTE A 2013</b>
- Conducció sota els efectes de begudes alcohòliques/drogues.	45	35	-22,22
- Negativa a sotmetre's a les proves.	4	3	-25,00
- Resta de delictes relatiu al trànsit.	24	13	-45,83
<b>- TOTAL</b>	<b>73</b>	<b>51</b>	<b>-30,14</b>

<b>SEGURETAT COL·LECTIVA</b> <b>Contra l'ordre públic</b>	<b>2013</b>	<b>2014</b>	<b>% RESPECTE A 2013</b>
- Atemptat, resistència i desobediència als agents de l'autoritat.	7	8	+14,29
- Desordres públics.	2	0	-100,00
<b>- TOTAL</b>	<b>9</b>	<b>8</b>	<b>-11,12</b>



## Policia Local de Manlleu

### Memòria 2014

<b>SEGURETAT COL·LECTIVA</b> <b>Contra la salut pública</b>	<b>2013</b>	<b>2014</b>	<b>% RESPECTE A 2013</b>
- Delictes contra la salut pública.	1	8	
<b>- TOTAL</b>	<b>1</b>	<b>8</b>	<b>+700,00</b>

<b>ALTRES DELICTES</b>	<b>2013</b>	<b>2014</b>	<b>% RESPECTE A 2013</b>
- Maltractaments en l'àmbit familiar.	3	1	-66,67
- Violència en l'àmbit familiar.	27	28	+3,70
- Resta de delictes.	23	21	-8,70
<b>- TOTAL</b>	<b>53</b>	<b>50</b>	<b>-5,67</b>



## - Desglossament de les faltes

<b>SEGURETAT PERSONAL CONTRA LES PERSONES</b>	<b>2013</b>	<b>2014</b>	<b>% RESPECTE A 2013</b>
- Falta de lesions.	25	25	=
- Falta d'amenaçes.	14	14	=
<b>- TOTAL</b>	<b>39</b>	<b>39</b>	<b>=</b>

<b>SEGURETAT PERSONAL CONTRA EL PATRIMONI</b>	<b>2013</b>	<b>2014</b>	<b>% RESPECTE A 2013</b>
- Faltes de furt.	140	143	+2,14
- Faltes de danys.	98	77	-21,43
- Faltes d'estafa.	7	21	+200,00
<b>- TOTAL</b>	<b>245</b>	<b>241</b>	<b>-1,63</b>

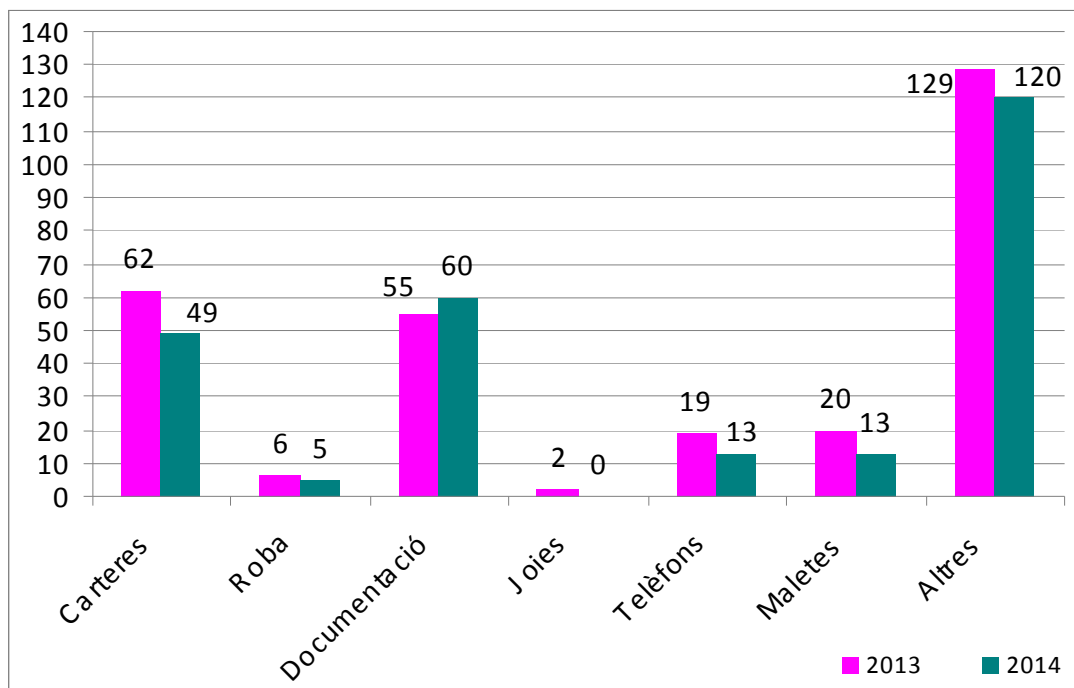
<b>SEGURETAT COL·LECTIVA</b>	<b>2013</b>	<b>2014</b>	<b>% RESPECTE A 2013</b>
- Faltes contra l'ordre públic.	4	4	=
- Resta de faltes penals.	23	21	-8,70
- Faltes contra els interessos generals.	1	3	+200,00
<b>- TOTAL</b>	<b>28</b>	<b>28</b>	<b>=</b>



## Policia Local de Manlleu Memòria 2014

RECUPERACIONS D'OBJECTES PERDUTS (amb valor i sense) (Hi ha englobats els denunciats i els que no)	2013	2014	% RESPECTE A 2013
- Carteres.	62	49	
- Roba.	6	5	
- Documentació.	55	60	
- Joies.	2	0	
- Telèfons mòbils.	19	13	
- Maletes, bosses de mà....	20	13	
- Altres (ulleres, claus...,)	129	120	
- <b>TOTAL</b>	<b>293</b>	<b>260</b>	<b>-11,26</b>

\* Respecte a aquesta taula, cal dir que 159 dels objectes que hi figuren l'any 2014, varen ser lliurats als seus propietaris, cosa que representa el 61,15% dels que varen entrar.





## Polícia Local de Manlleu

### Memòria 2014

<b>INFRACCIONS A LA LLEI ORGÀNICA 1/92 SOBRE LA PROTECCIÓ DE LA SEGURETAT CIUTADANA</b>	<b>2013</b>	<b>2014</b>	<b>% RESPECTE A 2013</b>
- Per tinença d'armes prohibides.	12	1	
- Per consum de substàncies estupefaents a la via pública i per tinença de substàncies estupefaents.	96	129	
- Per abandonament a la via pública dels estris utilitzats en el consum de substàncies estupefaents.	4	0	
- Exhibició d'objectes perillosos per a la integritat física de les persones amb finalitat de causar intimidació.	0	0	
<b>- TOTAL</b>	<b>112</b>	<b>130</b>	<b>+16,07</b>



## Policia Local de Manlleu Memòria 2014

RECUPERACIONS PROCEDENTS DE SOSTRACCIONS I ROBATORIS	2013	2014	% RESPECTE A 2013
- Turismes o furgonetes	4	4	
- Ciclomotors	1	3	
- Altres (documentacions, objectes, etc.)	40	27	
- TOTAL	45	34	-24,45

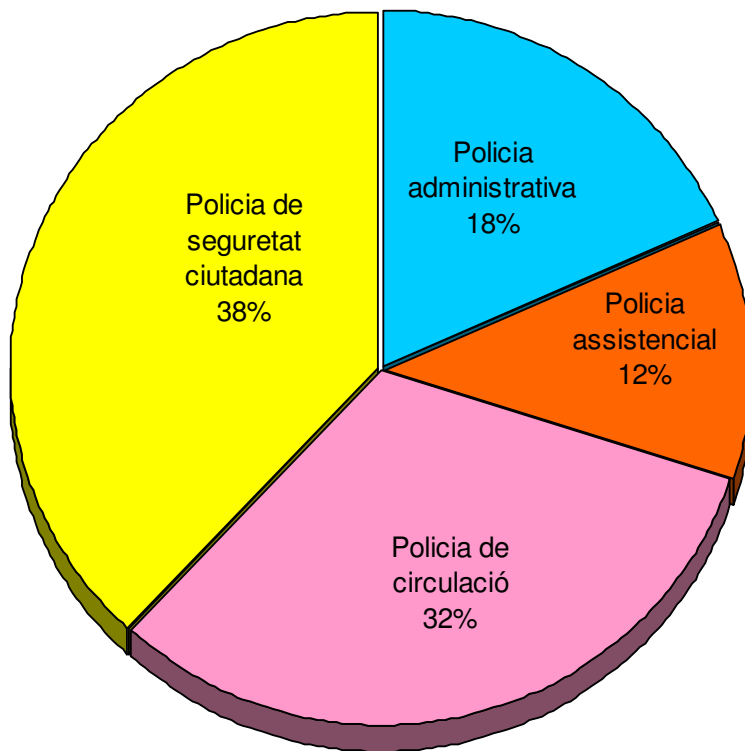
NOMBRE TOTAL DE DILIGÈNCIES FETES sense tramitació judicial (pèrdues i recuperacions per pèrdues i autoritzacions de menors per viatjar a l'estranger). DELS FETS OCORREGUTS A MANLLEU	2013	2014	% RESPECTE A 2013
- TOTAL	141	167	+18,44





A la gràfica següent hi ha representada la totalitat de serveis que ha portat a terme la Policia Local. El nombre total de serveis de l'any 2014 va ser de 27.889. Els de l'any 2013 van ser de 30.533, per la qual cosa hi ha una disminució del **-9,48%**.

## TOTAL DE SERVEIS QUE HA PORTAT A TERME LA POLICIA LOCAL L'ANY 2014





## EVOLUCIÓ DEL NOMBRE DE SERVEIS DURANT ELS ANYS 2008-2014

