



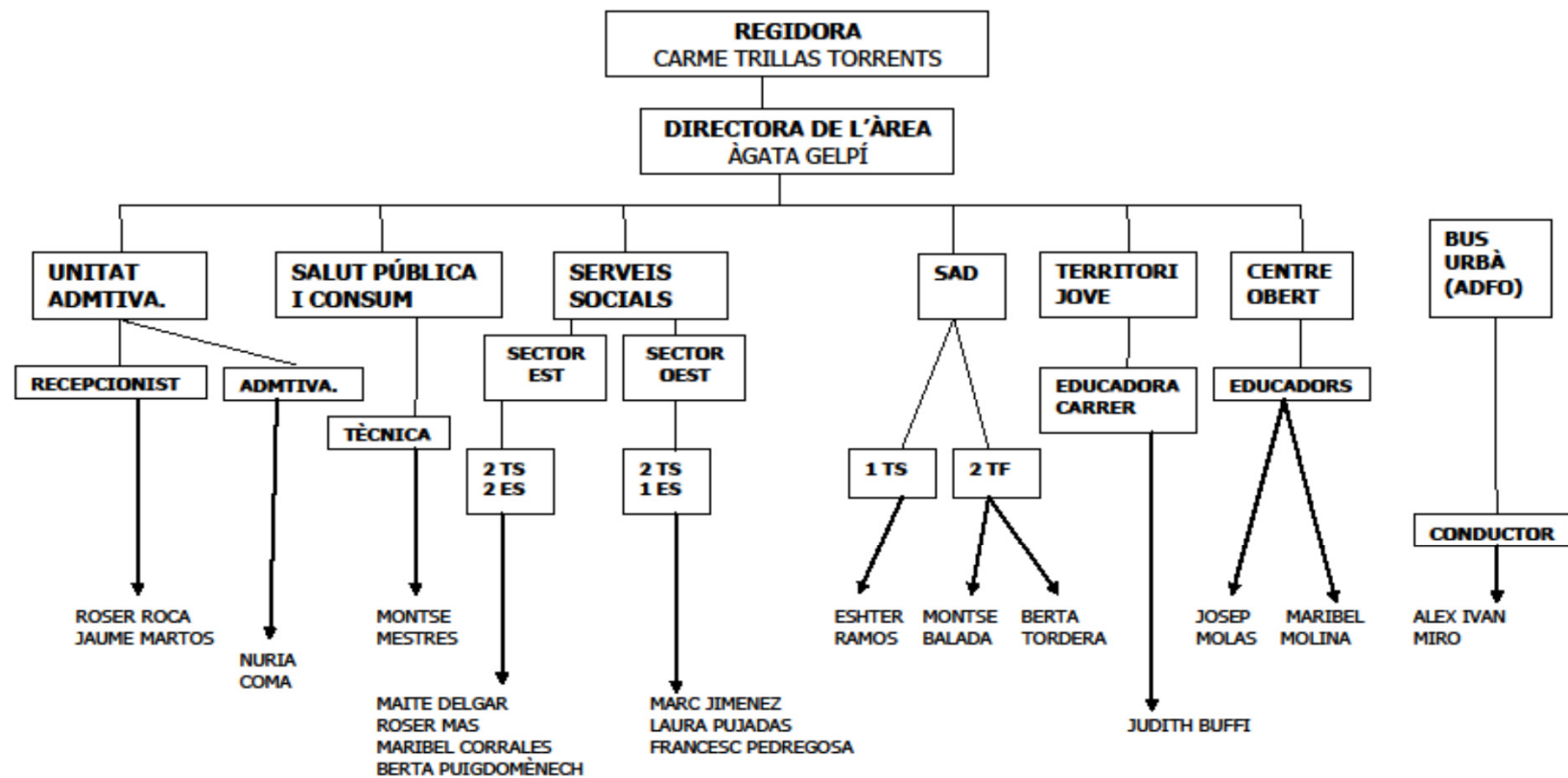
Àrea de Benestar Social
Salut Pública i Consum

MEMÒRIA UBASP MANLLEU 2014

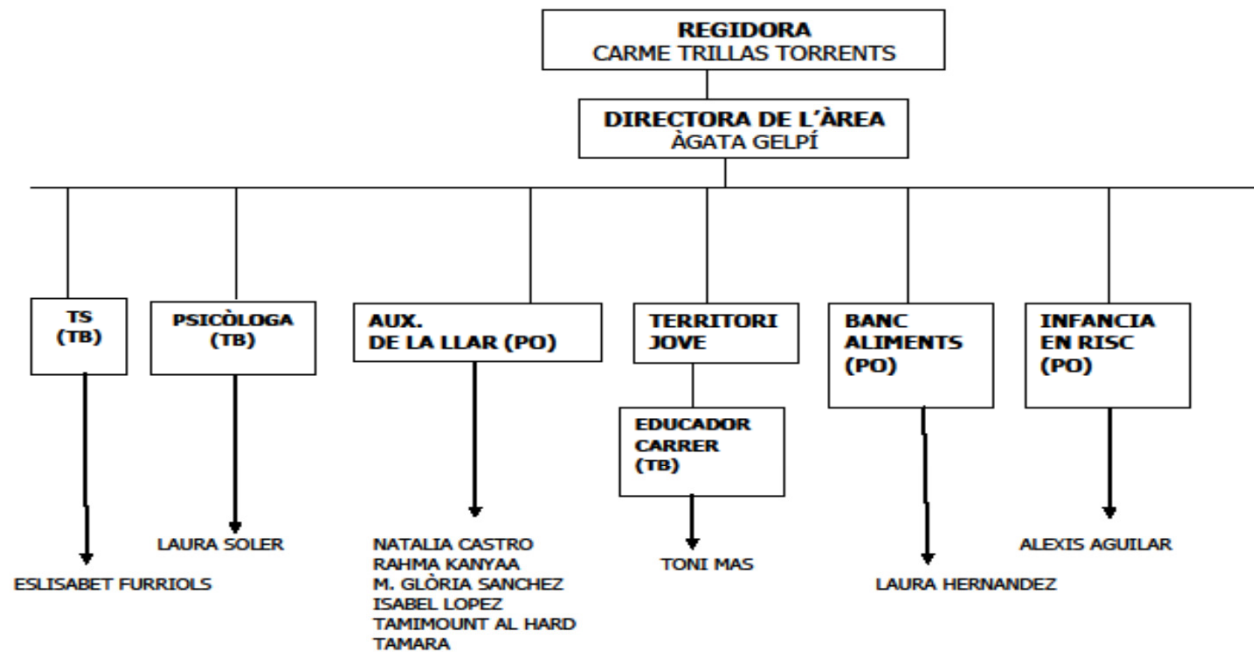


manlleu, capital del Ter

ORGANIGRAMA SERVEIS SOCIALS



ORGANIGRAMA SERVEIS SOCIALS SUBVENCIONS SOC





ATENCIÓ SOCIAL BÀSICA

Els serveis socials bàsics són el primer nivell del sistema públic de serveis socials. Garanteixen la proximitat amb les persones usuàries i els àmbits familiar i social.

ATENCIÓ SOCIAL BÀSICA



Ajuntament  de Manlleu

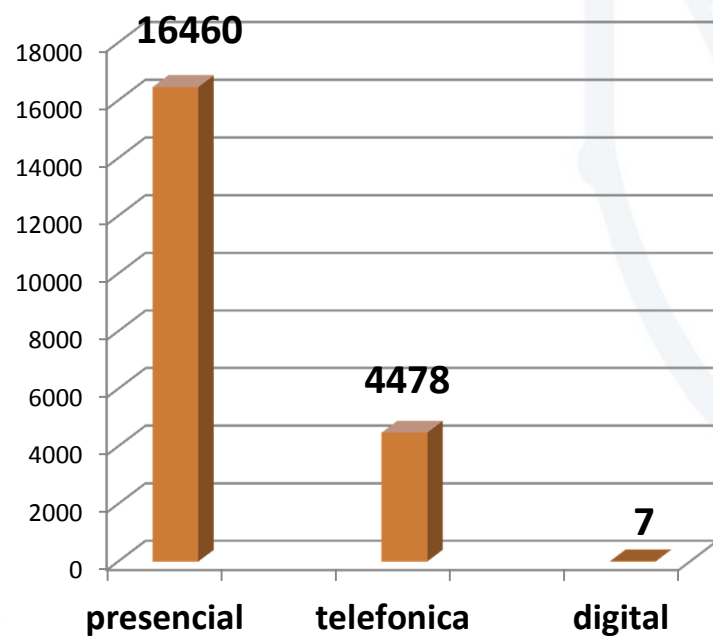
ACOLLIDA, ORIENTACIÓ, INFORMACIÓ I TRACTAMENT SOCIAL



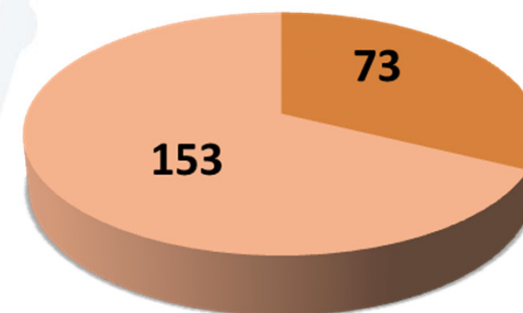
SERVEI D'ORIENTACIÓ JURÍDICA



Consultes ateses



Total visites: 226
Homes: 73 – Dones: 153



homes

dones



SUPORT A LA INFÀNCIA,
ADOLESCÈNCIA I FAMÍLIES



SERVEI SOCIOEDUCATIU
CENTRE OBERT



SERVEI DE PREVENCIÓ I ATENCIÓ
A LES DROGODEPENDÈNCIES I
CONDUCTES DE RISC



PRESTACIONS DE SUPORT
A LA INFÀNCIA I FAMÍLIA



SERVEI ESPECIALITZAT
D'ATENCIÓ A LA INFÀNCIA I A
L'ADOLESCÈNCIA EN RISC



SERVEI D'AJUDA A DOMICILI



SERVEI D'INFORMACIÓ I
ATENCIÓ A LES DONES (SIAD)



SUPORT A LA INFÀNCIA, ADOLESCÈNCIA I FAMÍLIES

Aquest bloc inclou 6 serveis adreçats a les famílies i als seus fills i filles.

S'entén per famílies totes les noves unitats de convivència, és a dir, persones soles, famílies amb un sol pare o mare, famílies reagrupades, parelles informals, grup de persones, amb diferents formes de relació, que acrediten que conviuen en un mateix domicili.



Total de nens que participen al
Centre Obert Tripijoc: 35

	Nens	Nenes
6-8 anys (dm. i dj.)	11	7
9-12 anys (dl. i dx.)	8	9

Els divendres s'alternen els grups

Joves atesos pel programa PASA a Manlleu = 6 nois + 2 noies

Motiu: consum i/o tenença de substàncies estupefaents en via pública. La intervenció socioeducativa ha tingut una durada mínima de 4 sessions i màxima de 10.

Aspectes treballats: lleure, orientació formativa i sociolaboral, drogues i relacions familiars.

Pla drogodependència ATERRA:

Prevenió de les drogodependències i reducció dels riscos associats al consum en l'àmbit educatiu, de joventut, de salut, familiar, comunitari, d'oci i de seguretat ciutadana.

- Activitats realitzades:
 - Exposició "Controles?"
 - Obres de teatre
 - Som Nit. Festa Major
 - Taller de gestió emocional (primària)
 - Taller prevenció del consum de drogues (secundària)
 - Programa de consum o dispensació responsable de begudes alcohòliques.

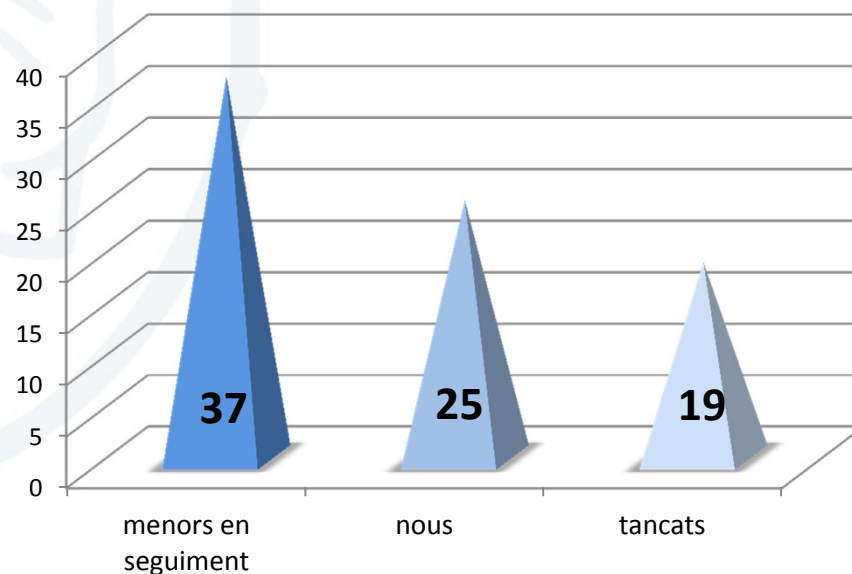


L'àrea ha registrat 391 sol·licituds adreçades a la Generalitat.

Àmbits temàtics:

- ❖ Famílies
- ❖ Gent Gran
- ❖ Infància i adolescència
- ❖ Persones amb dependència
- ❖ Persones amb discapacitat
- ❖ Serveis Socials
- ❖ Habitatge
- ❖ Requeriments

Serveis socials juntament amb l'EAIA ha treballat amb 81 casos de menors entre 0 i 17 anys.



SUPORT A LA INFÀNCIA,
ADOLESCÈNCIA I FAMÍLIES



Ajuntament

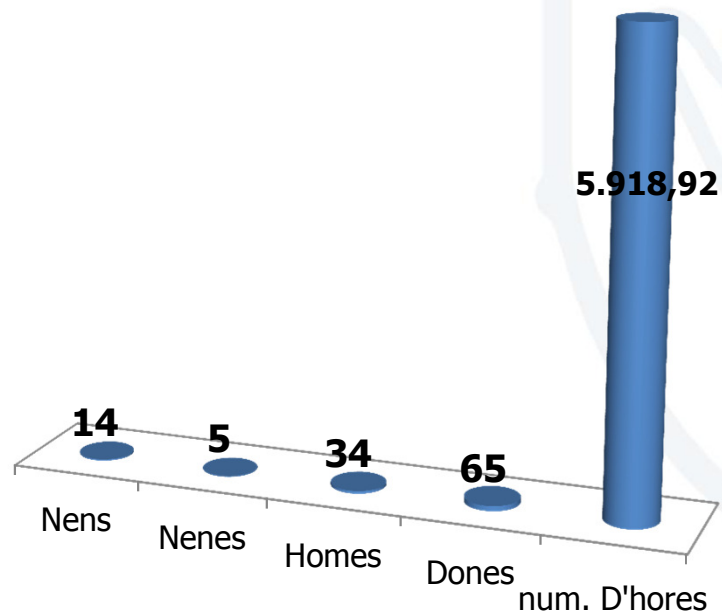


de Manlleu

SERVEI D'AJUDA A DOMICILI



SERVEI D'INFORMACIÓ I
ATENCIÓ A LES DONES (SIAD)



Casos provinents anys anteriors	45
Altes 2014	26
Baixes durant l'any 2014	15
Total dones ateses 2014	71
Total de dones en alta a 31/12/2014	56

Menys de 18 anys	0
Joventut de 18 a 29	16
Edat adulta de 30 a 64	49
Majors de 65 anys	1
No hi ha informació	5

PROMOCIÓ DE L'AUTONOMIA I
ATENCIÓ A LA DEPENDÈNCIA



SERVEI D'ATENCIÓ
A DOMICILI (SAD)



SERVEI D'ATENCIÓ, ORIENTACIÓ,
INFORMACIÓ I TRACTAMENT
DE LA DEPENDÈNCIA



TELEASSISTÈNCIA



SERVEI D'AJUDES
TÈCNIQUES - BAT OSONA



SERVEI DE SUPORT A LES
PERSONES CUIDADORES NO
PROFESSIONALS



SERVEI DE PROMOCIÓ DE
L'ENVELLIMENT ACTIU

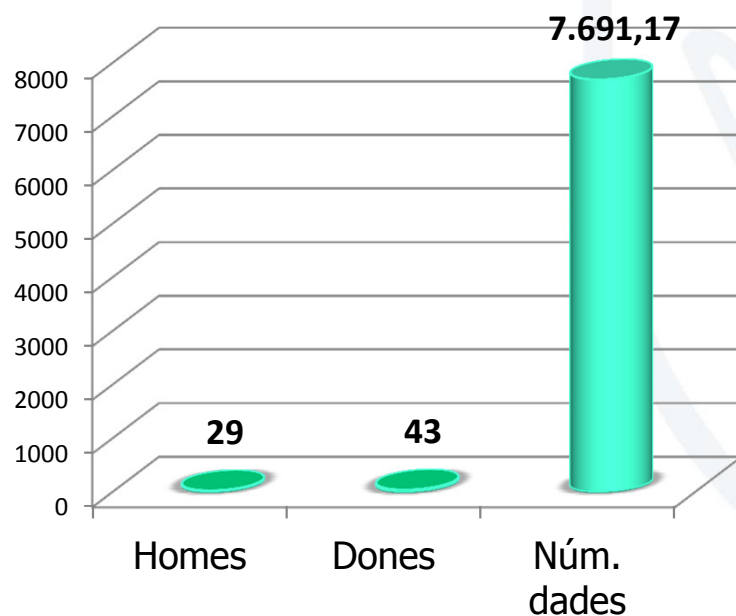


SERVEI DE TRANSPORT
ADAPTAT



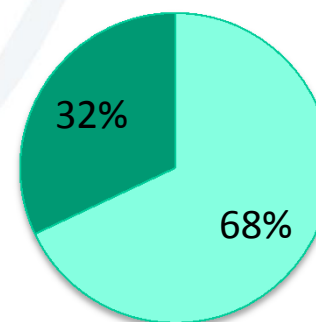
PROMOCIÓ DE L'AUTONOMIA I ATENCIÓ A LA DEPENDÈNCIA

Aquest bloc inclou 7 serveis adreçats a persones grans i/o dependents, per tal de millorar la seva qualitat de vida, evitar al màxim l'ingrés en centres residencials i rebre atenció al seu domicili.

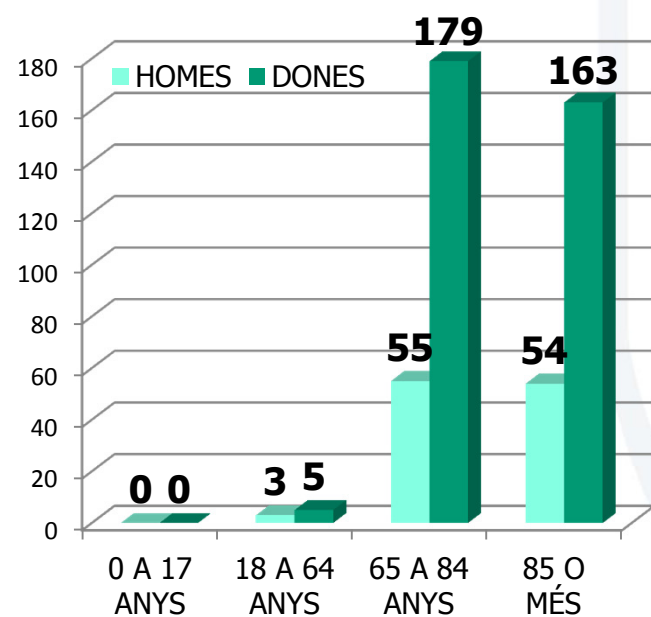


5,429 visites han efectuat els/les professionals de l'àrea (acompanyaments, domicilis i entrevistes)

1.711 visites són informació i tractament de la dependència = 31,52% .



■ total visites
■ dependencia



Núm. Aparells actius: 393

Núm. De llars ateses: 459

Temps d'espera d'accés al servei: 90 dies

	núm. Ajuts	homes	dones
Cadira de rodes	3	1	2
Grua	1	1	0
Caminadors	1	0	1
Alçador wc	4	2	2
Cadira de bany	7	3	4
Llit articulad	2	1	1
Matalàs aire/aigua	3	1	2
Crosses	1	0	1
Altres	1	0	1
TOTALS	23	9	14

Despesa total de l'ajut: 7.273,20€

PROMOCIÓ DE L'AUTONOMIA I ATENCIÓ A LA DEPENDÈNCIA



Ajuntament  de Manlleu

SERVEI DE PROMOCIÓ DE L'ENVELLIMENT ACTIU



SERVEI DE TRANSPORT ADAPTAT



De l'1 al 5 d'octubre de 2014

Setmana de la gent gran Manlleu

Dissabte, 1 d'octubre  **Una intervenció de la Gent Gran**

A les 9.30 h. - Casal Cívic de Puigdal - Tallers de primers auxilis.
Càl·culs i activitats amb el Casal Cívic de Puigdal i a l'ASVAT.

A partir de les 17.30 h. - Jardins de Can Pagès
Actes d'inauguració de la Setmana de la Gent Gran
Actuació de Guillem Riera
Distribució de programes
Inscripcions per a les activitats

Dijous, 3 d'octubre

De 10 a 12.30 h.

Sortida a la visita a l'Hotel de Manlleu

amb el Tinet, sortida al Museu del Tin. Cal inscripció amb

antelació al Casal Cívic de Puigdal i a l'ASVAT.

A les 18 h. - Tallers de recerca de l'ajuntament

Confèrència "Econòmia de l'absurd"

a càrrec del Sr. Josep Riera, Doctor en Història Contemporània.

A les 19.30 h. - Xarxa

Rall Riera

Dissabte, 4 d'octubre

A les 10.30 h. - ASVAT

Confèrència "Testament vital - darreres voluntats"

a càrrec de la Comissió de Malaltia de la Gent Gran de Manlleu.

A les 11 h. - Tallers de recerca de l'ajuntament

Les activitats amb la participació de la Sr. Rosa Riera, Dra. en Filo-

logia i lingüística i traductora d'Idioma

Libres, Jocs i Activitats - Activitat d'Idioma i Activitat de

A les 15.30 h. - Centre de dia Josep Riera

Actuació del grup de Play Back a càrrec del Casal de la Gent Gran de

Manlleu

A les 16.30 h. - Casal Cívic de Puigdal

Sortides, tallers i activitats a càrrec de

Manlleu, capital del Ter



Dissabte, 4 d'octubre

A les 11 h. - Tallers de recerca de l'ajuntament

Actuació del cor coral NEBULA de Tona

Suplement

Inauguració de l'exposició "A l'abril cada paraula val per mil"

De 17 a 19 h. - Tallers de recerca de l'ajuntament

A les 18 h. - Tallers de recerca de l'ajuntament

A les 19 h. - Tallers de recerca de l'ajuntament

A les 19.30 h. - Tallers de recerca de l'ajuntament

A les 19.30 h. - Tallers de recerca de l'ajuntament

A les 19.30 h. - Tallers de recerca de l'ajuntament

A les 19.30 h. - Tallers de recerca de l'ajuntament

A les 19.30 h. - Tallers de recerca de l'ajuntament

A les 19.30 h. - Tallers de recerca de l'ajuntament

A les 19.30 h. - Tallers de recerca de l'ajuntament

A les 19.30 h. - Tallers de recerca de l'ajuntament

A les 19.30 h. - Tallers de recerca de l'ajuntament

A les 19.30 h. - Tallers de recerca de l'ajuntament

A les 19.30 h. - Tallers de recerca de l'ajuntament

A les 19.30 h. - Tallers de recerca de l'ajuntament

A les 19.30 h. - Tallers de recerca de l'ajuntament

A les 19.30 h. - Tallers de recerca de l'ajuntament

A les 19.30 h. - Tallers de recerca de l'ajuntament

A les 19.30 h. - Tallers de recerca de l'ajuntament

A les 19.30 h. - Tallers de recerca de l'ajuntament

A les 19.30 h. - Tallers de recerca de l'ajuntament

A les 19.30 h. - Tallers de recerca de l'ajuntament

A les 19.30 h. - Tallers de recerca de l'ajuntament

A les 19.30 h. - Tallers de recerca de l'ajuntament

A les 19.30 h. - Tallers de recerca de l'ajuntament

A les 19.30 h. - Tallers de recerca de l'ajuntament

A les 19.30 h. - Tallers de recerca de l'ajuntament

A les 19.30 h. - Tallers de recerca de l'ajuntament

A les 19.30 h. - Tallers de recerca de l'ajuntament

A les 19.30 h. - Tallers de recerca de l'ajuntament

A les 19.30 h. - Tallers de recerca de l'ajuntament

A les 19.30 h. - Tallers de recerca de l'ajuntament

A les 19.30 h. - Tallers de recerca de l'ajuntament

A les 19.30 h. - Tallers de recerca de l'ajuntament

A les 19.30 h. - Tallers de recerca de l'ajuntament

A les 19.30 h. - Tallers de recerca de l'ajuntament

A les 19.30 h. - Tallers de recerca de l'ajuntament

A les 19.30 h. - Tallers de recerca de l'ajuntament

A les 19.30 h. - Tallers de recerca de l'ajuntament

A les 19.30 h. - Tallers de recerca de l'ajuntament

A les 19.30 h. - Tallers de recerca de l'ajuntament

A les 19.30 h. - Tallers de recerca de l'ajuntament

A les 19.30 h. - Tallers de recerca de l'ajuntament

A les 19.30 h. - Tallers de recerca de l'ajuntament

A les 19.30 h. - Tallers de recerca de l'ajuntament

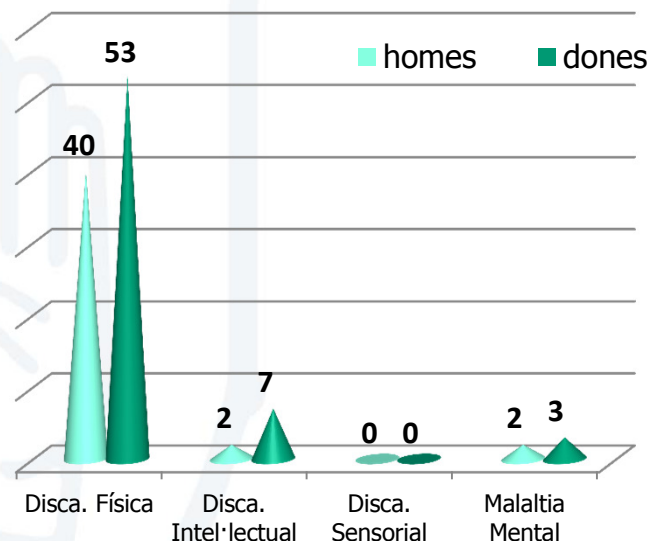
A les 19.30 h. - Tallers de recerca de l'ajuntament

A les 19.30 h. - Tallers de recerca de l'ajuntament

A les 19.30 h. - Tallers de recerca de l'ajuntament

A les 19.30 h. - Tallers de recerca de l'ajuntament

A les 19.30 h. - Tallers de recerca de l'ajuntament



Total persones beneficiàries: 107 (serveis individuals i comunitaris)

Destinacions: Centre de Dia, Hospital de Dia, CAP Manlleu, Centre Cívic, Servei Rehabilitació Hospital Sant Jaume, TAC-Osona...

Principals actes: visita colònia Rusiñol amb Trenet, desfilada perruqueria, conferències "economia de l'absurd", "testament vital - darreres voluntats", lectura fàcil llibres *Jerusalem*, exposició "A l'abril cada paraula val per mil", dinar de germanor...

m

EXCLUSIÓ SOCIAL I ATENCIÓ A
LA POBRESA



PRESTACIONS ECONÒMIQUES
D'URGÈNCIA SOCIAL



BANC D'ALIMENTS



SERVEI DE MENJADOR SOCIAL



RENTA MÍNIMA
D'INSERCIÓ (RMI)



SERVEI D'ACOLLIMENT
TEMPORAL PER A PERSONES
AMB SITUACIÓ D'EXCLUSIÓ



EXCLUSIÓ SOCIAL I ATENCIÓ A LA POBRESA

Aquest bloc inclou 5 serveis d'ajuda a famílies i persones que tenen dificultats per cobrir les necessitats bàsiques diàries.

L'objectiu és prevenir i alleugerir els efectes de l'exclusió social i la pobresa.

EXCLUSIÓ SOCIAL I ATENCIÓ A LA POBRESA



Ajuntament  de Manlleu

PRESTACIONS ECONÒMIQUES D'URGÈNCIA SOCIAL



		HOMES	DONES
SUBMINISTRAMENTS	47.260,03 €	990	989
ALIMENTS	6.574,22 €	133	107
HABITATGE	9.865,48 €	69	57
TRANSPORT	3.417,10 €	74	83
ULLERES	709,25 €	7	6
EXTRA ESCOLARS	1.116,25 €	24	7
FORMACIÓ	167,68 €	1	1
FARMÀCIA	652,19 €	12	5
PARAMENT DE LA LLAR	450,00 €	8	3
TRANSEÜNTS	61,66 €	6	3
ALTRES	1.740,47 €	3	8
VG	150,00 €		
vidres esclafit	132,97 €		
cadira wc	37,50 €		
escola bressol	420,00 €		
residència	1.000,00 €		
	72.014,33 €	1327	1269

BANC D'ALIMENTS



● TOTAL FAMÍLIES ATESES: 381

Tipus de família

ADULTS: 360

FAMÍLIES AMB NADONS: 21

● TOTAL LOTS SERVITS: 2.575

5 o més membres: 1.071

1-2 membres : 458

3-4 membres: 1.046

● NÚM. DE BENEFICIARIS: 1.423





Despesa total per aliments i adequació de l'espai: 17.039,20€



4.555,56€ de donacions



1.203,295 Kg aportats per
col·laboracions ciutadanes



Aquest servei es presta a través de beques i ajuts a famílies.
Beques Consell Comarcal d'Osona (curs 2012-2013): 224 nens/es de totes les escoles de Manlleu

Ajut mitjançant pressupost municipal

Complement menjador escolar:

Nens: 65

Nenes: 46

Import: 6.434,58€

Escoles beneficiàries: totes

Expedients treballats

287

1.098 persones
beneficiàries



Servei d'acolliment residencial d'urgència

	home	dona	núm. Serveis	núm. Places	núm. De nits
Centres d'acolliment residencial existents a l'àrea	5	7	1	6	21
altres recursos d'acolliment residencial	1	2			366

Servei de residència temporal per a persones adultes en situació de marginació

	home	dona	núm. Serveis	núm. Places	núm. De nits
Serveis residencials	2	0	2		8
Pisos socials i habitatges d'inclusió social existents	5	9	8	32	1.764
altres recursos d'acolliment residencials	3	0			115

**FOMENT DE LA CONVIVÈNCIA
I COHESIÓ SOCIAL**



SERVEI DE SUPORT A LES
ENTITATS I ASSOCIACIONS
AMB FINALITATS SOCIALS



SENSIBILITZACIÓ CIUTADANA



SERVEI DE TRADUCCIÓ
I MEDIACIÓ INTERCULTURAL



SERVEI COMARCAL DE
MEDIACIÓ COMUNITÀRIA
D'OSONA



CENTRE INFORMACIÓ AL
TREBALLADOR ESTRANGER



SERVEI D'ACOLLIDA A
PERSONES NOUvingudes



SERVEI DE TRAMITACIÓ I GESTIÓ
DELS INFORMES D'ARRELAMENT,
REAGRUPAMENT I INTEGRACIÓ



ACCIÓ EDUCATIVA A
L'ESPai PÚBLIC



PARTICIPACIÓ CIUTADANA



SERVEI DE FOMENT DE LA
CONVIVÈNCIA



FOMENT DE LA CONVIVÈNCIA I COHESIÓ SOCIAL

Aquest bloc inclou 10 serveis adreçats a facilitar la integració de les persones nouvingudes, a promoure una societat acollidora, i a crear una bona convivència entre veïns i veïnes



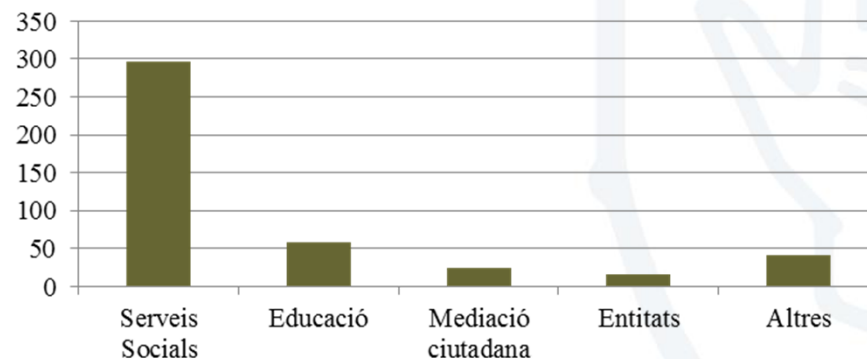
L'ajuntament té signats convenis de col·laboració amb les entitats següents:

- Sant Pau Festa Gent Gran
- Associació de la Gent Gran
- Associació Dr. Trueta
- Associació Asperger
- ADFO
- Sant Tomàs
- Creu Roja
- Centre Mèdic Psicopedagògic
- AFMMO
- Agrupació de Sords de Vic i Comarca
- AFADIP
- Associació Osona Contra el Càncer
- ASVAT
- Mares Món

- Campanya 8 de març
- Dia Internacional contra la Violència de Gènere 25 de novembre
- Setmana de la Gent Gran. Octubre
- Campanya animals domèstics i via pública
- Gran Recapte. Novembre

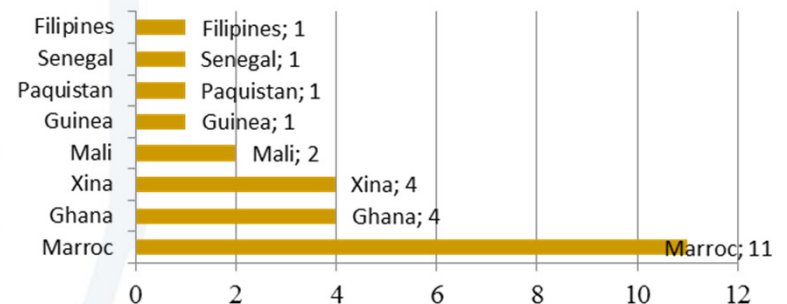


Intervencions de mediació intercultural segons l'àmbit

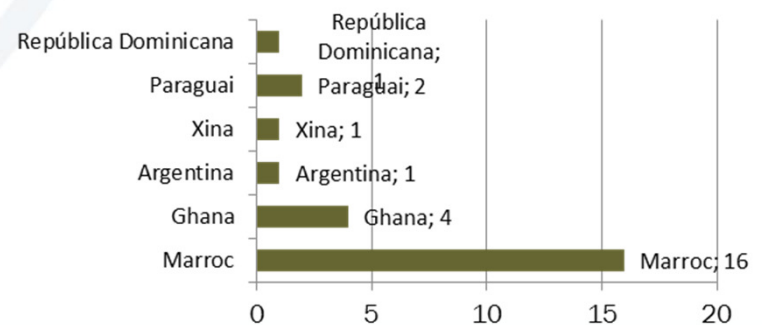


Durant el 2014 s'han realitzat 436 intervencions de mediació intercultural, amb un total de 330 persones beneficiàries.

Núm. d'informes d'habitatge per reagrupament segons nacionalitat



Núm. d'informes d'arrelament social segons nacionalitat



FOMENT DE LA CONVIVÈNCIA
I COHESIÓ SOCIAL



SERVEI D'ACOLLIDA A
PERSONES NOUINGUDES



Entrevista d'acollida i lliurament de la guia d'acollida a les persones nouvingudes a Manlleu: **125** beneficiaris

Sessions d'acollida a les persones nouvingudes: 3 sessions, **14** assistents

Cursos de coneixement de la societat catalana i l'entorn: 2 cursos de 42 hores, **46** participants

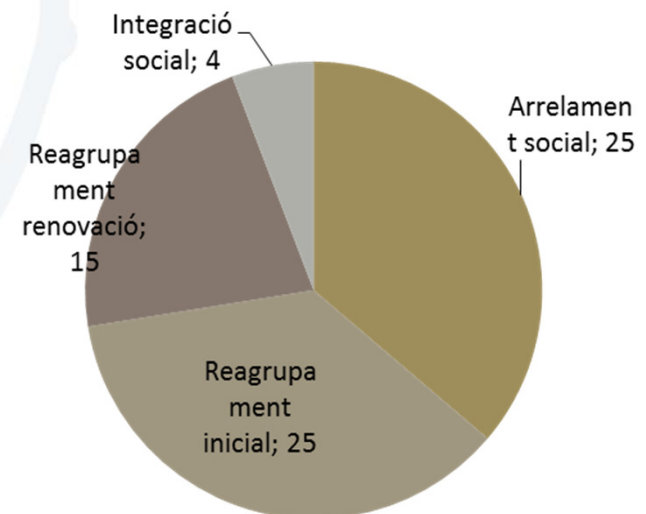


SERVEI DE TRAMITACIÓ I GESTIÓ
DELS INFORMES D'ARRELAMENT,
REAGRUPAMENT I INTEGRACIÓ



Nombre total d'informes tramitats:
65 informes.

Nombre d'informes segons
tipologia:



FOMENT DE LA CONVIVÈNCIA
I COHESIÓ SOCIAL



ACCIÓ EDUCATIVA A
L'ESPAI PÚBLIC



PARTICIPACIÓ CIUTADANA



Projecte educadors de carrer: Territori Jove:
339 nois/es atesos (+62% respecte 2013)
Espai Territori Jove
Equips de futbol = EK + femení + infantil
Hort Territori Jove
Oci alternatiu
Beques estudis post-obligatoris
Cuina sense pares
Grup de joves fotògraf del temps x temps
Voluntariat social
Fent passos
Accions vinculades a Salut Pública
Promoció de la prevenció de conflictes

Consell Municipal de
Serveis Socials
27/11/2014 sessió

- Proposta distribució projectes de Cooperació i Solidaritat 2014
- Proposta distribució per projectes del Fons Català de Cooperació

- Suport en la creació del Rober a càrrec Dones Solidàries
- Conveni entitats per la gestió banc d'aliments (abril)



- Impuls Pla de Civisme
- Animals de companyia: expedients per infraccions a la via pública: 29
- Control gavians, gats, coloms
- Servei de mediació intercultural i intermediació hipotecària
- Protocol actuació violència de gènere: total de dones en altra a 31/12/2014 = 56
- Projecte Territori Jove
- Taller ocupació: 2 agents cívics
- Horts Socials "La Coma" = 30 parcel·les (28 per usuaris de SS + 2 per entitats)
- Targetes aparcament per a persones amb mobilitat reduïda
 - Titular conductor = 10
 - Titular no conductor = 31
- Targetes provisionals d'aparcament per a persones amb mobilitat reduïda (vàlida durant 6 mesos)
 - Titular conductor = 2
 - Titular no conductor = 1
- Beneficiaris de menjador estiu (Tripijoc) = 30 infants