

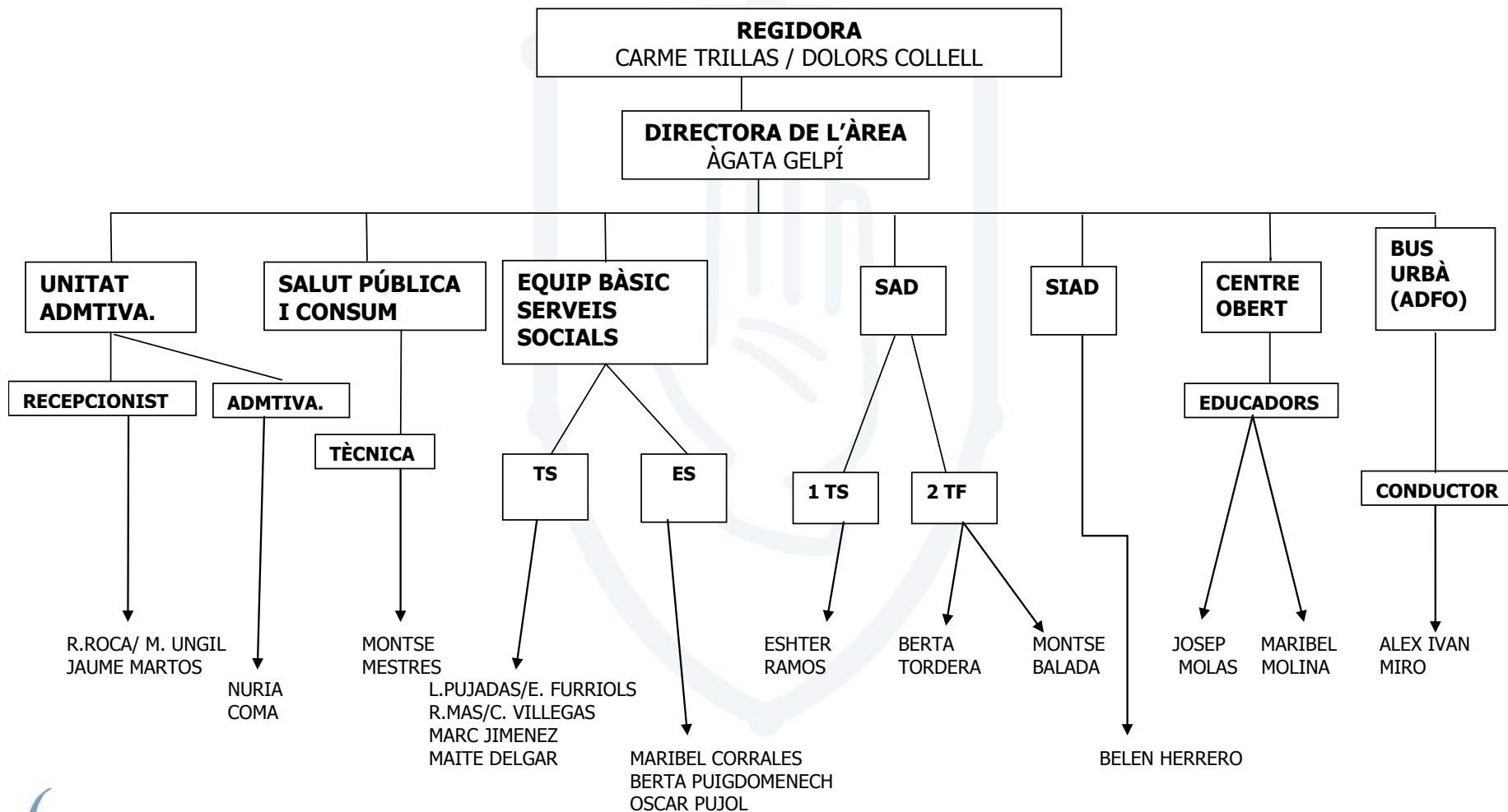


Àrea de Promoció Social i Personal,  
Salut Pública i Consum

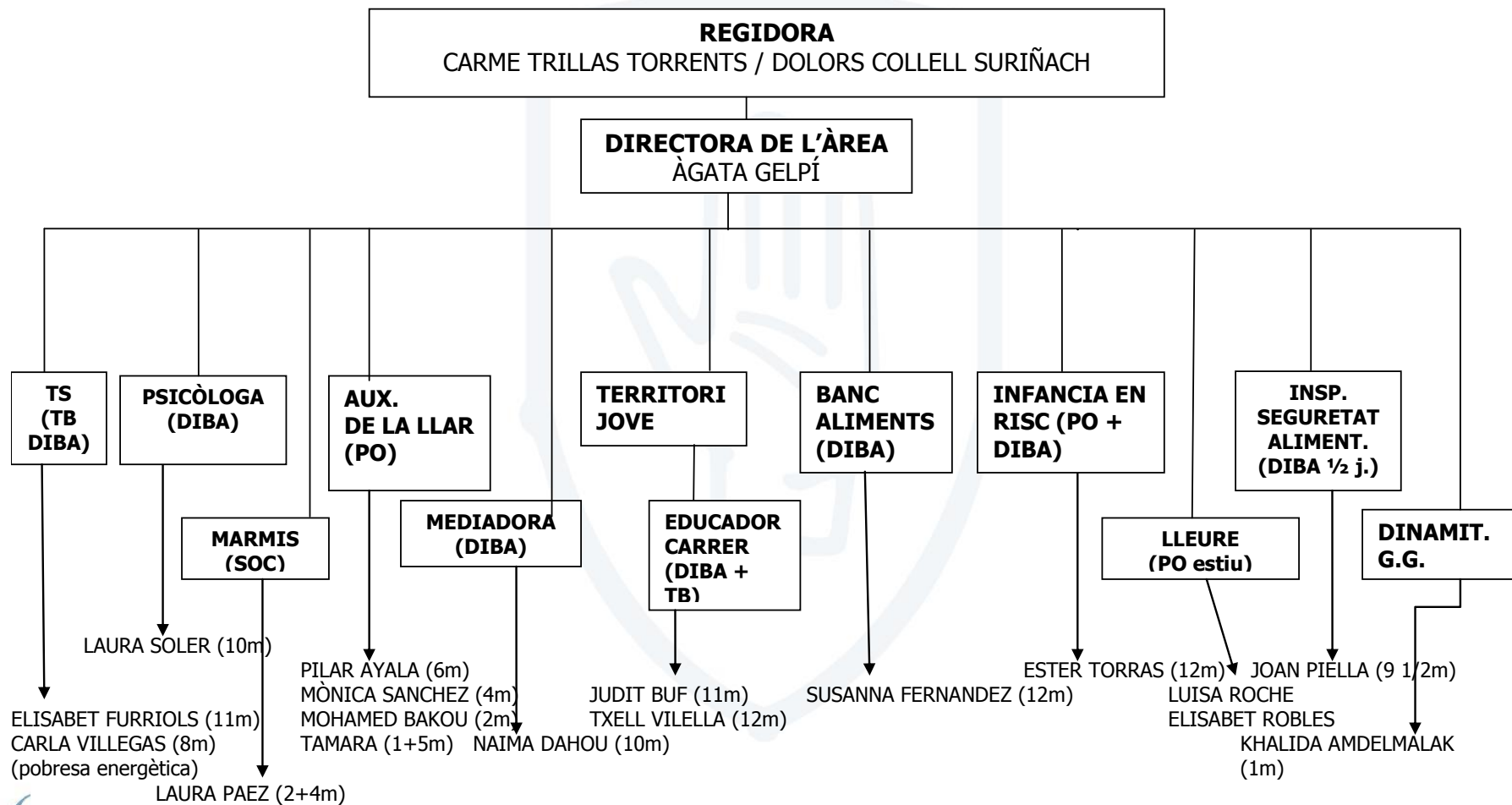
# MEMÒRIA SERVEIS SOCIALS MUNICIPALS 2015

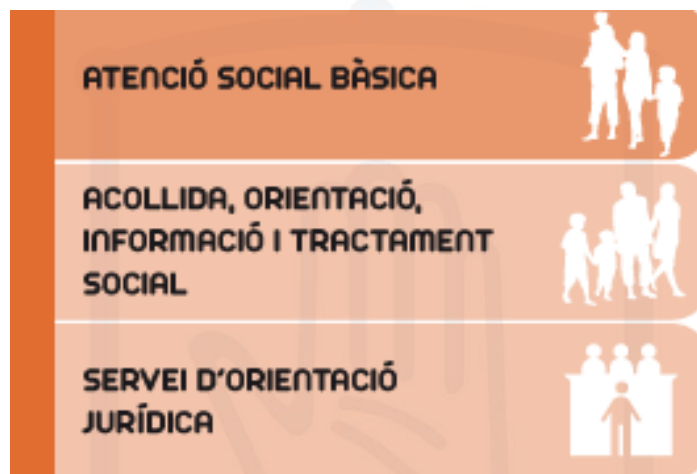


## ORGANIGRAMA PROMOCIÓ SOCIAL I PERSONAL



## ORGANIGRAMA PROMOCIÓ SOCIAL I PERSONAL SUBVENCIONS SOC / DIBA





## ATENCIÓ SOCIAL BÀSICA

Els serveis socials bàsics són el primer nivell del sistema públic de serveis socials. Garanteixen la proximitat amb les persones usuàries i els àmbits familiar i social.

## ATENCIÓ SOCIAL BÀSICA



Ajuntament



de Manlleu

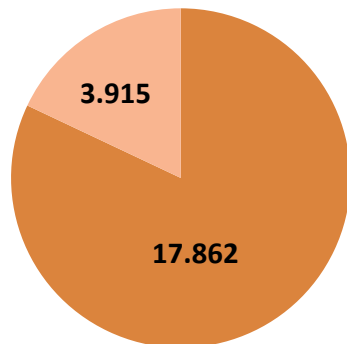
## ACOLLIDA, ORIENTACIÓ, INFORMACIÓ I TRACTAMENT SOCIAL



## SERVEI D'ORIENTACIÓ JURÍDICA

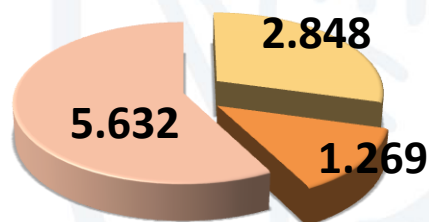


### Consultes ateses OAC



■ presencial ■ telefònica

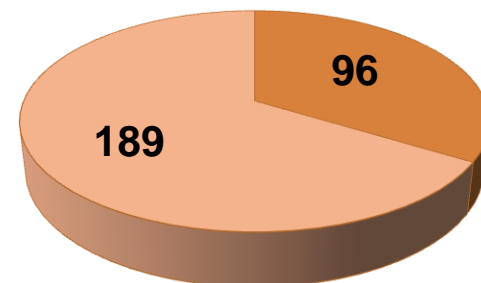
### Visites realitzades



■ num. Usuaris  
■ núm. expd. Actius  
■ núm. visites

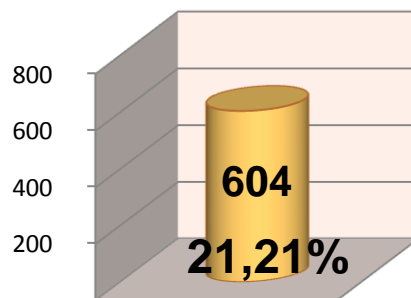
Total visites: 285

Homes: 96 – Dones: 189



■ Homes ■ Dones

### casos nous



SUPORT A LA INFÀNCIA,  
ADOLESCÈNCIA I FAMÍLIES



SERVEI SOCIOEDUCATIU  
CENTRE OBERT



SERVEI DE PREVENCIÓ I ATENCIÓ  
A LES DROGODEPENDÈNCIES I  
CONDUCTES DE RISC



PRESTACIONS DE SUPORT  
A LA INFÀNCIA I FAMÍLIA



SERVEI ESPECIALITZAT  
D'ATENCIÓ A LA INFÀNCIA I A  
L'ADOLESCÈNCIA EN RISC



SERVEI D'AJUDA A DOMICILI



SERVEI D'INFORMACIÓ I  
ATENCIÓ A LES DONES (SIAD)



## SUPORT A LA INFÀNCIA, ADOLESCÈNCIA I FAMÍLIES

Aquest bloc inclou 6 serveis adreçats a les famílies i als seus fills i filles.

S'entén per famílies totes les noves unitats de convivència, és a dir, persones soles, famílies amb un sol pare o mare, famílies reagrupades, parelles informals, grup de persones, amb diferents formes de relació, que acrediten que conviuen en un mateix domicili.



## ATENCIÓ GRUPAL

CURS MOTIVACIÓ I FEINA JOVES 24 sessions d'1,5h. Total: 36 hores.

Nois	66%	Noies	33%	Assistència	87%
------	-----	-------	-----	-------------	-----

GRUP DE PARES I MARES INTENSIU ESTIU (I edició) 6 sessions d'1,5h. Total: 9 hores.

Homes	25%	Dones	75%	Assistència	83%
-------	-----	-------	-----	-------------	-----

GRUP BÀSIC DE PARES I MARES (II edició) 6 sessions d'1h. Total: 6 hores

Homes	0%	Dones	100%	Assistència	94%
-------	----	-------	------	-------------	-----

GRUP DE PARES I MARES DE NENS I NENES DE 6 A 12 ANYS (II edició) 8 sessions d'1,5h. Total: 12 hores.

Homes	17%	Dones	83%	Assistència	70%
-------	-----	-------	-----	-------------	-----

GRUP DE FAMÍLIES MONOPARENTALS DE NENS I NENES DE 0 A 5 ANYS (I edició) 6 sessions d'1h. Total: 6 hores

Homes	20%	Dones	80%	Assistència	68%
-------	-----	-------	-----	-------------	-----

ESPAI TERRITORI JOVE

Homes	66%	Dones	34%	Núm. Entrevistes	36
-------	-----	-------	-----	------------------	----

### ALTRES :

- INTERVENCIÓ INDIVIDUAL
- CENTRE OBERT TRIPIJOC
- COORDINACIÓ I SEGUIMENT JOVES PARTICIPANTS
- PROJECTE AKTUA (TAPÍS)



Total de nens que participen al  
**Centre Obert Tripijoc: 45**

	Famílies	Nens	Nenes
7-12 anys	37	24	21

Infants i adolescents atesos al centre  
obert derivats pels SSB

Nens	Nenes
24	21

Beneficiaris de menjador estiu (Tripijoc) = 30  
infants

### Joves atesos de Manlleu programa PASA = 7 nois entre 14 i 17 anys

Motiu: consum i/o tinença d'estupefaents en via pública.  
La intervenció socieducativa ha tingut una durada  
mínima de 4 sessions i màxima de 10.

Aspectes treballats: lleure, orientació formativa i  
sociolaboral, drogues i relacions familiars en general  
s'ha centrat en l'interès del jove i en les seves  
necessitats.

### Pla drogodependència ATERRA:

Prevenició de les drogodependències i reducció dels riscos  
associats al consum.

- Activitats realitzades:
  - Som Nit. Festa Major
  - Habilitats socials (primària)
  - Difusió del Pla i de consultes DROGUES PARLEM-NE
  - Programa Oci Saludable i servei responsable d'alcohol
  - 1a jornada de consum responsable i reducció de riscos (FEMP)
  - Tallers establiments restauració
  - Formació agents de salut





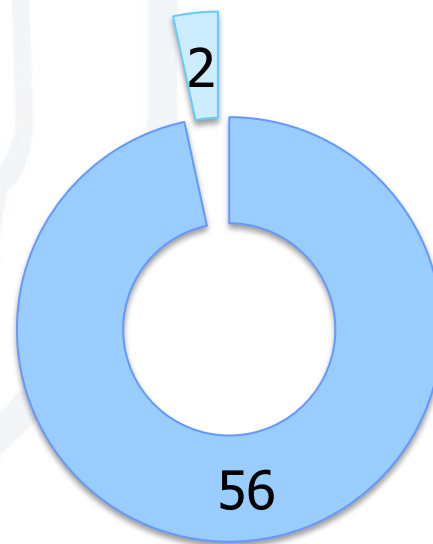
L'àrea ha registrat 594 sol·licituds adreçades a la Generalitat.

Àmbits temàtics:

- ❖ Famílies
- ❖ Gent Gran
- ❖ Infància i adolescència
- ❖ Persones amb dependència
- ❖ Persones amb discapacitat
- ❖ Serveis Socials
- ❖ Habitatge
- ❖ Requeriments



Serveis socials juntament amb l'EAIA ha treballat amb 58 casos de menors entre 0 i 17 anys.



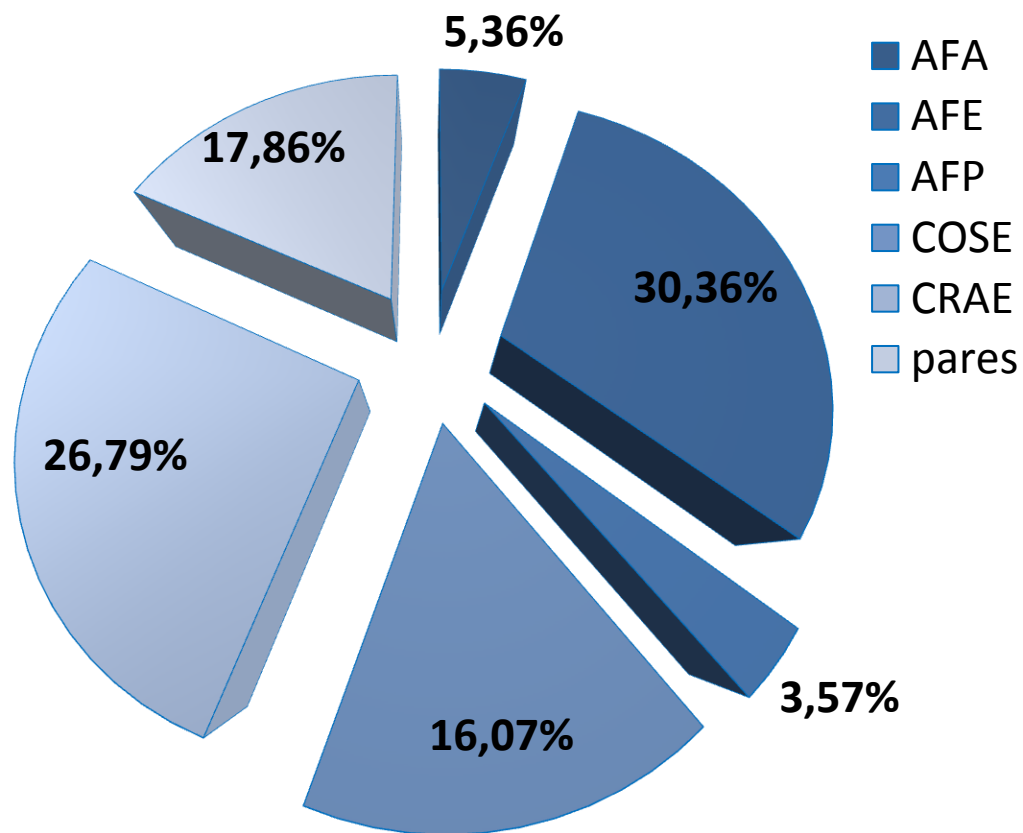
■ oberts en seguiment ■ tancats



SERVEI ESPECIALITZAT  
D'ATENCIÓ A LA INFÀNCIA I A  
L'ADOLESCÈNCIA EN RISC



Localització	Núm . de casos
Acollida família aliena	3
Acollida família extensa	17
Acollida família professional	2
Compromís socio-educatiu (COSE)	9
Centre Residencial acció educativa (CRAE)	15
A casa	10



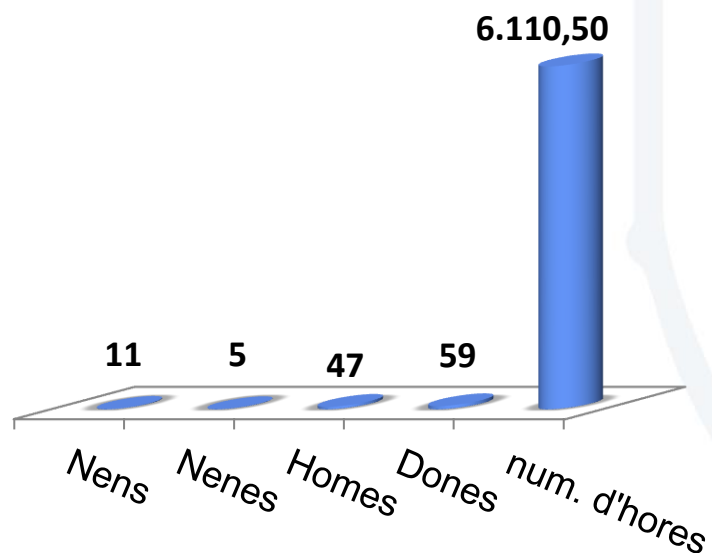
SUPORT A LA INFÀNCIA,  
ADOLESCÈNCIA I FAMÍLIES



SERVEI D'AJUDA A DOMICILI



SERVEI D'INFORMACIÓ I  
ATENCIÓ A LES DONES (SIAD)



**Import SAD Social:**  
**84.342,55€**

## Dades de Violència de Gènere

Casos provinents anys anteriors	56
Altes 2015	34
Baixes durant l'any 2015	44
Total dones ateses 2015	90
Total de dones en alta a 31/12/2015	46
Menys de 18 anys	1
Joventut de 18 a 29	23
Edat adulta de 30 a 64	30
Majors de 65 anys	3
No hi ha informació	3

PROMOCIÓ DE L'AUTONOMIA I  
ATENCIÓ A LA DEPENDÈNCIA



SERVEI D'ATENCIÓ  
A DOMICILI (SAD)



SERVEI D'ATENCIÓ, ORIENTACIÓ,  
INFORMACIÓ I TRACTAMENT  
DE LA DEPENDÈNCIA



TELEASSISTÈNCIA



SERVEI D'AJUDES  
TÈCNIQUES - BAT OSONA



SERVEI DE SUPORT A LES  
PERSONES CUIDADORES NO  
PROFESSIONALS



SERVEI DE PROMOCIÓ DE  
L'ENVELLIMENT ACTIU

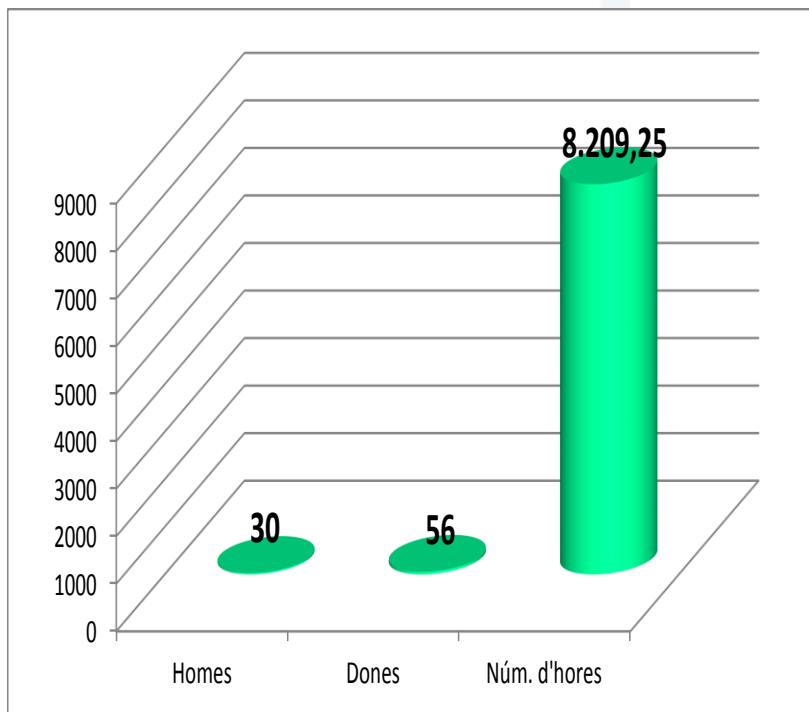


SERVEI DE TRANSPORT  
ADAPTAT



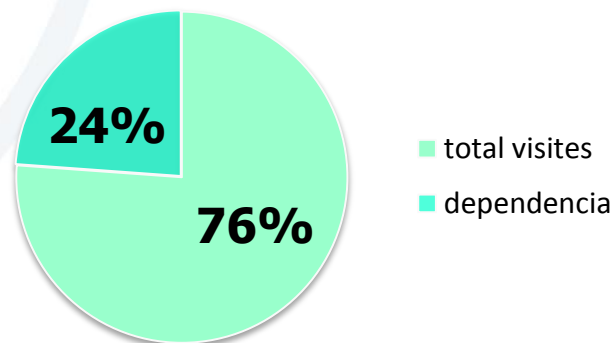
## PROMOCIÓ DE L'AUTONOMIA I ATENCIÓ A LA DEPENDÈNCIA

Aquest bloc inclou 7 serveis adreçats a persones grans i/o dependents, per tal de millorar la seva qualitat de vida, evitar al màxim l'ingrés en centres residencials i rebre atenció al seu domicili.



5.632 visites han efectuat els/les professionals de l'àrea (acompanyaments, domicilis i entrevistes)

1.764 visites són informació i tractament de la dependència, atencions a visites amb discapacitats, malalts mentals i gent gran = 24% .



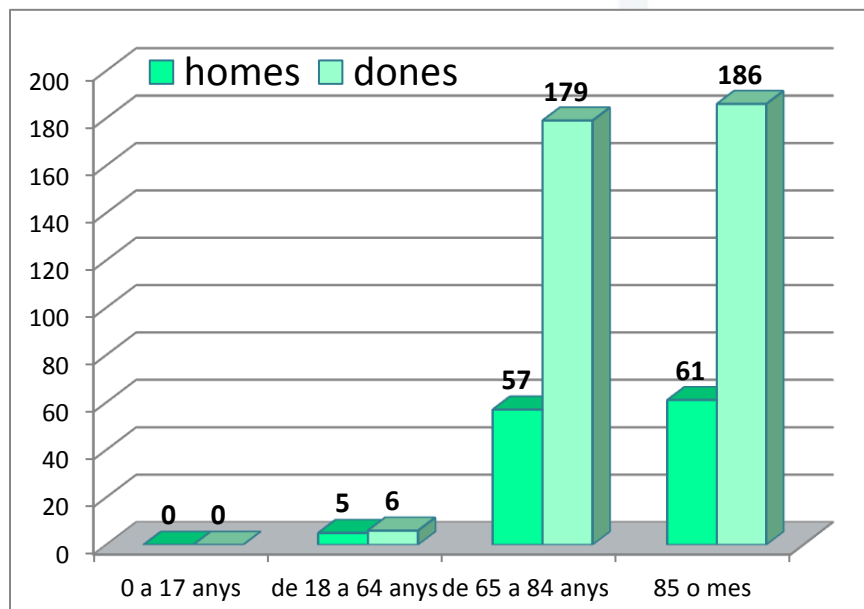
**Import: 101.124,97€**



## RECULL DE DADES DEPENDÈNCIA

- Nombre de persones: 634
- Graus i nivells reconeguts:
  - Grau 3: 185
  - Grau 2: 308
  - Grau 1: 192
- PIAS amb acord: 468 persones

NOTA: totes aquestes dades fa referència a persones actives



Núm. Aparells actius: 430  
Núm. De llars ateses: 488

	núm. Ajuts	homes	dones
Cadira de rodes	3	1	2
Grua	2	1	0
Caminadors	5	3	2
Alçador wc	2	1	1
Cadira de bany	7	3	4
Llit articulad	1	1	0
Matalàs aire/aigua	2	0	2
Altres	1	1	0
<b>TOTALS</b>	<b>23</b>	<b>11</b>	<b>11</b>

Despesa total de l'ajut: 7.273,20€



De l'1 al 9 d'octubre de 2015

## Setmana de la gent gran Manlleu

**Dijous, 1 d'octubre** **Des d'inauguració de la Gent Gran**  
Hospital Sant Jaume, sala d'actes  
A les 17.30 h. Acte d'inauguració de la Setmana de la Gent Gran: parlaments, actuació de l'Elsie de Ballell M. Ciença. A continuació, socorrida per rebuons.

**Dijous, 2 d'octubre**  
Hospital Sant Jaume, sala d'actes  
A les 11.00 h. Club de ball de la Gent Gran. El presentador i el Regent la muntua amb Josep Cortijo.

**Dijous, 3 d'octubre**  
Hospital Sant Jaume, sala d'actes  
A les 11.30 h. Actuació musical de Duo Paul Cellot, piano, veu i contralt.

**Dijous, 4 d'octubre**  
A les 11.30 h. Inauguració de la mostra "Història de Cançons" a càrrec de la Casa de la Gent Gran de Manlleu.

**Dijous, 5 d'octubre**  
A les 11.30 h. Inauguració de la mostra "Història de Cançons" a càrrec de la Casa de la Gent Gran de Manlleu.

**Dijous, 6 d'octubre**  
A les 11.30 h. Inauguració de la mostra "Història de Cançons" a càrrec de la Casa de la Gent Gran de Manlleu.

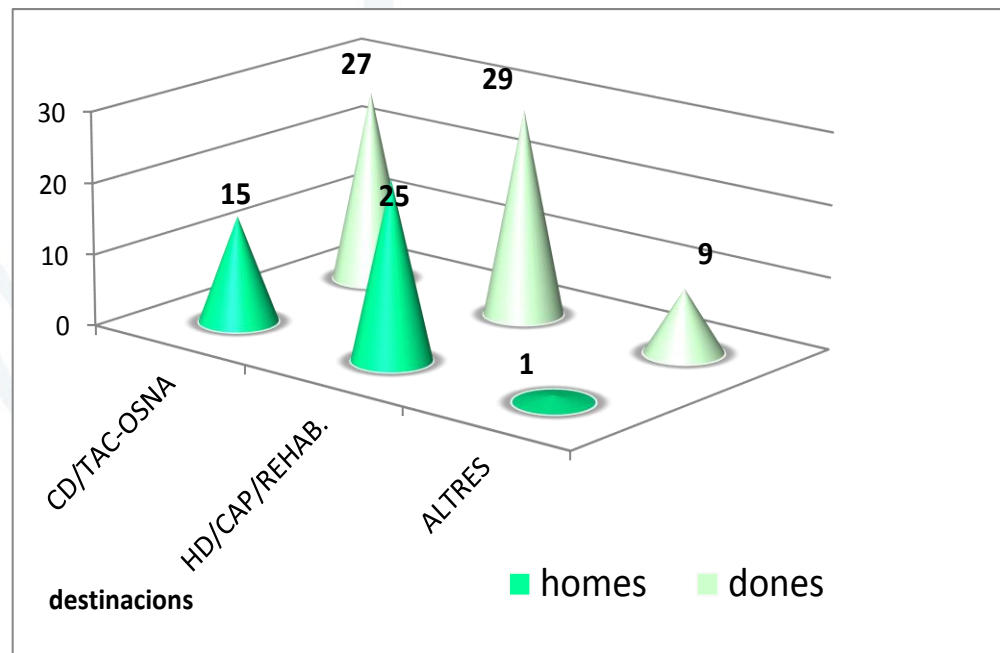
**Dijous, 7 d'octubre**  
A les 11.30 h. Inauguració de la mostra "Història de Cançons" a càrrec de la Casa de la Gent Gran de Manlleu.

**Dijous, 8 d'octubre**  
A les 11.30 h. Inauguració de la mostra "Història de Cançons" a càrrec de la Casa de la Gent Gran de Manlleu.

**Dijous, 9 d'octubre**  
A les 11.30 h. Inauguració de la mostra "Història de Cançons" a càrrec de la Casa de la Gent Gran de Manlleu.

**TOTS ELS ACTES SÓN GRATUÏTS EXCEPTE EL DINAR DE GERMANOR**

**manlleu, capital del Ter**



- Espai lúdic
- Conveni amb els 2 casals d'avis
- Conveni amb Parròquia de Sant Pau

Total persones beneficiàries: 106 (serveis individuals i comunitaris)



EXCLUSIÓ SOCIAL I ATENCIÓ A  
LA POBRESA



PRESTACIONS ECONÒMIQUES  
D'URGÈNCIA SOCIAL



BANC D'ALIMENTS



SERVEI DE MENJADOR SOCIAL



RENTA MÍNIMA  
D'INSERCIÓ (RMI)



SERVEI D'ACOLLIMENT  
TEMPORAL PER A PERSONES  
AMB SITUACIÓ D'EXCLUSIÓ



## EXCLUSIÓ SOCIAL I ATENCIÓ A LA POBRESA

Aquest bloc inclou 5 serveis d'ajuda a famílies i persones que tenen dificultats per cobrir les necessitats bàsiques diàries.

L'objectiu és prevenir i alleugerir els efectes de l'exclusió social i la pobresa.



PRESTACIONS ECONÒMIQUES  
D'URGÈNCIA SOCIAL



CONCEPTE	IMPORT	HOMES	DONES	FAMÍLIES
TRANSPORT	2.284,11 €	81	50	39
ACTIV. EXTRA.	4.429,30 €	26	15	28
SUBMINISTRAMENTS	30.728,40 €	608	581	151
HABITATGE	5.685,03 €	27	33	16
FARMÀCIA	540,07 €	6	7	6
ALIMENTACIÓ	39.864,19 €	101	94	126
targetes moneder				
ELECTRODOMÈSTICS	754,65 €	7	9	4
ULLERES	1.411,82 €	4	10	14
INFORMES CLD	313,50 €	5	1	5
TRANSEÜNTS	19,00 €	2	0	2
VARIS	1.228,81 €	6	6	2
ESCOLA BRESSOL	1.948,30 €	5	1	6
DESP. RESIDENCIAL	1.749,80 €	1	1	2

<b>TOTAL</b>	<b>90.956,98 €</b>	<b>879</b>	<b>808</b>	<b>401</b>
<b>TOTAL BENEFICIARIS</b>		<b>1.687</b>		

BANC D'ALIMENTS



- **TOTAL FAMÍLIES ATESES: 435**  
 Infants de 0 a 8 anys 348  
 Famílies noves 2015 108  
 Famílies que no renoven (prescripció tancada o cancel·lada) 198
- **TOTAL LOTS SERVITS: 5.599**  
 1-2 membres : 1.083  
 3-4 membres: 2.139  
 5 o més membres: 2.377
- **NÚM. DE BENEFICIARIS: 1.576**





Despesa total per aliments i adequació de l'espai: 23.776,94€



**1.859,23€  
de donatius i campanyes**

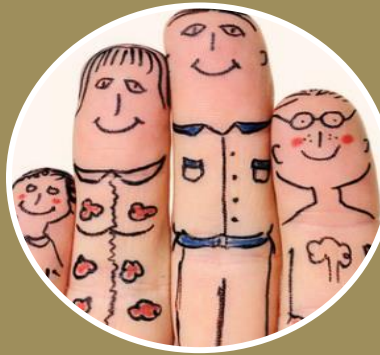
**21.847,80Kg aportats per  
col·laboracions ciutadanes**

## POBRESA ENERGÈTICA



NÚM.  
AUDITORIES:

**22**



NÚM.  
FAMÍLIES  
VULNERABLES

**151**



AJUTS FONS  
GENERALITAT

**Fres. pagades 108**  
**import 9.132,62€**  
**Núm. famílies: 82**



Tallers amb  
l'Agència d'Energia  
+ eco. domèstica +  
alimentació  
saludable

**85 famílies**



Aquest servei es presta a través de beques i ajuts a famílies.  
Beques Consell Comarcal d'Osona (curs 2015-2016)

Import atorgat: **205.611€**

Total infants atesos: 311

Total infants denegats: 39

Total sol·licituds: 350

Infants: 1€ al dia: 53

beca 50%: 48

beca 60%: 106

beca 100%: 104

Ajut mitjançant pressupost municipal

Complement menjador escolar:

Import: **3.994,98€**

Expedients treballats

245

603 persones  
beneficiàries



**Servei d'acolliment residencial d'urgència**

	home	dona	núm. Serveis	núm. Places	núm. De nits
Centres d'acolliment residencial existents a l'àrea	0	7	3	20	244

**Servei de residència temporal per a persones adultes en situació de marginació / habitatges socials**

	home	dona	núm. Serveis	núm. Places	núm. De nits
Pisos socials i habitatges d'inclusió social existents	10	13	10	0	6.040



**FOMENT DE LA CONVIVÈNCIA  
I COHESIÓ SOCIAL**



SERVEI DE SUPORT A LES  
ENTITATS I ASSOCIACIONS  
AMB FINALITATS SOCIALS



SENSIBILITZACIÓ CIUTADANA



SERVEI DE TRADUCCIÓ  
I MEDIACIÓ INTERCULTURAL



SERVEI COMARCAL DE  
MEDIACIÓ COMUNITÀRIA  
D'OSONA



CENTRE INFORMACIÓ AL  
TREBALLADOR ESTRANGER



SERVEI D'ACOLLIDA A  
PERSONES NOUvingudes



SERVEI DE TRAMITACIÓ I GESTIÓ  
DELS INFORMES D'ARRELAMENT,  
REAGRUPAMENT I INTEGRACIÓ



ACCIÓ EDUCATIVA A  
L'ESPAI PÚBLIC



PARTICIPACIÓ CIUTADANA



SERVEI DE FOMENT DE LA  
CONVIVÈNCIA



## **FOMENT DE LA CONVIVÈNCIA I COHESIÓ SOCIAL**

Aquest bloc inclou 10 serveis adreçats a facilitar la integració de les persones nouvingudes, a promoure una societat acollidora, i a crear una bona convivència entre veïns i veïnes

FOMENT DE LA CONVIVÈNCIA  
I COHESIÓ SOCIAL



SERVEI DE SUPORT A LES  
ENTITATS I ASSOCIACIONS  
AMB FINALITATS SOCIALS



SENSIBILITZACIÓ CIUTADANA



L'Ajuntament té signats convenis de col·laboració amb les entitats següents:

- Associació Dr. Trueta
- Associació Asperger
- ADFO
- Sant Tomàs
- Creu Roja
- Centre Mèdic Psicopedagògic
- AFMMO
- Agrupació de Sords de Vic i Comarca
- AFADIP
- Associació Osona Contra el Càncer
- Mares Món
- Associació TAPIS
- Dones Solidàries

- Campanya 8 de març
- Dia Internacional contra la Violència de Gènere 25 de novembre
- Setmana de la Gent Gran. Octubre
- Campanya animals domèstics i via pública
- Gran Recapte. Novembre
- Per St. Joan dóna-li temps al joc!





## OFICINA DEL CITE A MANLLEU

- ✓ Núm visites: 170
- ✓ Consultes: 263
- ✓ Usuaris atesos: 129

Reagrupament familiar  
11,8%

Targetes comunitàries  
11,8%

Renovació residència 38,8%

Nacionalitat 11,8%



## Accions individuals

	Serveis Socials	Educació	Sanitat	S. Mediació Ciutadana	Entitats	Altres	TOTAL
Intervencions	<b>203</b>	<b>56</b>	<b>15</b>	<b>16</b>	<b>5</b>	<b>24</b>	<b>319</b>
Beneficiaris	<b>69</b>	<b>56</b>	<b>3</b>	<b>16</b>	<b>5</b>	<b>23</b>	<b>149</b>

## Accions grupals

	Serveis Socials	Educació	Sanitat	S.Mediació ciutadana	Entitats	Altres	TOTAL
Sessions grupals	<b>19</b>	<b>1</b>	<b>3</b>	<b>5</b>	<b>0</b>	<b>0</b>	<b>28</b>
Beneficiaris	<b>139</b>	<b>12</b>	<b>4</b>	<b>46</b>	<b>0</b>	<b>0</b>	<b>201</b>

FOMENT DE LA CONVIVÈNCIA  
I COHESIÓ SOCIAL



SERVEI D'ACOLLIDA A  
PERSONES NOUvingudes



Entrevista d'acollida i lliurament de la guia  
d'acollida a les persones nouvingudes a  
Manlleu: **145** beneficiaris

Sessions d'acollida a les persones nouvingudes:  
**4** sessions, **7** assistents per sessions

Cursos de coneixement de la societat catalana i  
l'entorn: 2 cursos de 50 i 45 hores, **30**  
participants

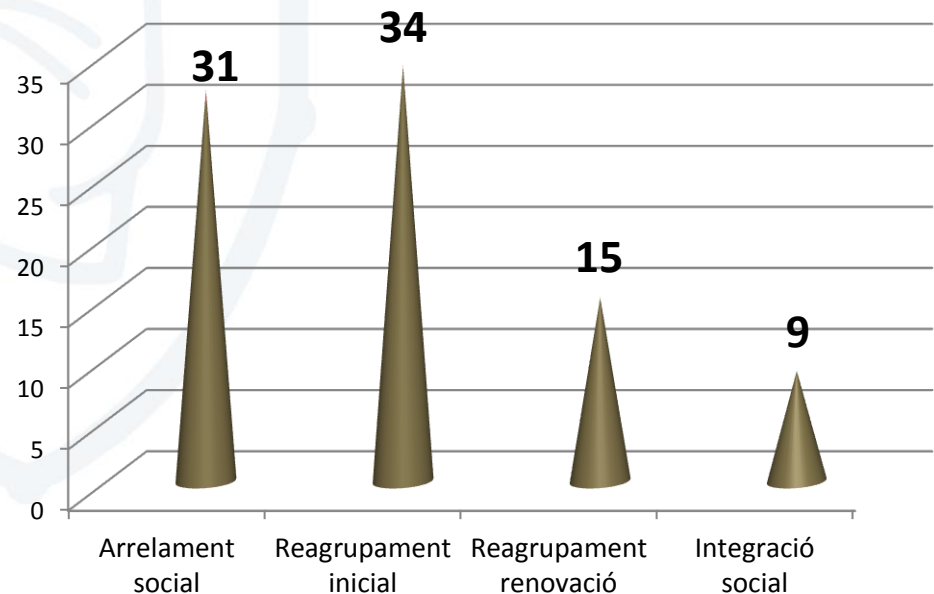


SERVEI DE TRAMITACIÓ I GESTIÓ  
DELS INFORMES D'ARRELAMENT,  
REAGRUPAMENT I INTEGRACIÓ



Nombre total d'informes tramitats: **89**  
informes.

Nombre d'informes segons tipologia:



FOMENT DE LA CONVIVÈNCIA  
I COHESIÓ SOCIAL



ACCIÓ EDUCATIVA A  
L'ESPAI PÚBLIC



PARTICIPACIÓ CIUTADANA



Projecte educadors de carrer: Territori Jove:  
235 nois/es atesos (40% noies i 60% nois)  
Espai Territori Jove  
Equips de futbol = EK + femení  
Hort Territori Jove  
Oci alternatiu  
Suport en els tràmits i en els alumnes per a les beques i els estudis post-obligatoris  
Cuina sense pares  
Voluntariat social  
Fent passos  
Accions vinculades a Salut Pública  
Promoció de la prevenció de conflictes

Consell Municipal de  
Serveis Socials  
14/05 i 16/12 sessions

- Renovació membres del Consell
- Presentació del PALMSS
- Proposta distribució projectes de Cooperació i Solidaritat 2015
- Proposta distribució per projectes del Fons Català de Cooperació
- Mocions



- Animals de companyia: expedients per infraccions a la via pública: 46
  - 36 expd. Sancionadors
  - 11 expd. ordinaris
- Control gavians, gats, coloms
- Intermediació hipotecària: 20 expedients
- Programa Horts Socials
  - La Coma = 30 parcel·les (28 per usuaris de SS + 2 per entitats)
  - Can Ramissa = 18 parcel·les (totes usuaris de SS)
- Programa planificació familiar: 45 dones de 20-49 anys durant 9 mesos
- Programa atenció i suport a les comunitats de veïns: 63 visites de 25 ccvv
- Targetes aparcament per a persones amb mobilitat reduïda
  - Titular conductor = 11
  - Titular no conductor = 60
- Targetes provisionals d'aparcament per a persones amb mobilitat reduïda (vàlida durant 6 mesos)
  - Titular conductor = 8
  - Titular no conductor = 9
- Total de targetes en el municipi: 254

GRACIES PER  
LA VOSTRA  
ATENCIÓ

