



Àrea de Promoció Social i Personal,  
Salut Pública i Consum

# **MEMÒRIA SERVEIS SOCIALS MUNICIPALS 2016**



# SUMARI

## INTRODUCCIÓ

## ORGANIGRAMA DEL SERVEI

## ATENCIÓ SOCIAL BÀSICA

- Servei d'acollida, orientació, informació i tractament social
- Servei d'orientació jurídica

## SUPORT A LA INFÀNCIA, ADOLESCÈNCIA I FAMÍLIES

- Servei socioeducatiu Centre Obert
- Servei de prevenció i atenció a les drogodependències i conductes de risc
- Prestacions de suport a la infància i família
- Servei especialitzat d'atenció a la infància i a l'adolescència en risc
- Servei d'ajuda a domicili
- Servei d'informació i atenció a les dones (SIAD)

## PROMOCIÓ DE L'AUTONOMIA I ATENCIÓ A LA DEPENDÈNCIA

- Servei de suport a domicili (SAD)
- Servei d'atenció, orientació informació i tractament de la dependència
- Teleassistència
- Servei d'ajudes tècniques (BAT Osona)
- Servei de suport a les persones cuidadores no professionals
- Servei de promoció de l'envelliment actiu
- Servei de transport adaptat
- Targetes d'aparcament per a persones amb mobilitat reduïda

## EXCLUSIÓ SOCIAL I ATENCIÓ A LA POBRESA

- Prestacions econòmiques d'urgència social
- Banc d'aliments
- Beques de menjador , targetes moneder
- Renda mínim d'inserció (RMI)
- Servei d'acolliment temporal per a persones amb situació d'exclusió

## FOMENT DE LA CONVIVÈNCIA I COHESIÓ SOCIAL

- Servei de suport a les entitats i associacions amb finalitats socials
- Sensibilització ciutadana
- Servei Comarcal de Mediació Comunitària d'Osona
- Servei de traducció i mediació intercultural
- Centre d'Informació al treballador estranger
- Servei d'acollida per a persones nouvingudes
- Servei de tramitació i gestió d'informes d'arrelament, reagrupament i integració
- Acció educativa a l'espai públic: Treball Benefici a la Comunitat (TBC)
- Participació ciutadana
- Servei de foment de la convivència: Punt d'Atenció al Voluntariat i Punt comunitat veïns i veïnes

## INTRODUCCIÓ

Aquest document és la memòria dels serveis socials de l'any 2016, inclou la relació de les activitats que s'han dut a terme a cadascun dels serveis inclosos a la cartera de serveis socials de l'Ajuntament de Manlleu.

Per cadascun dels servei descriu el numero de persones ateses així com intensitats d'atenció (com en el cas del Servei d'ajut a Domicili: nombre d'hores prestades), i en alguns d'ells, també hi podeu trobar el pressupost destinat.

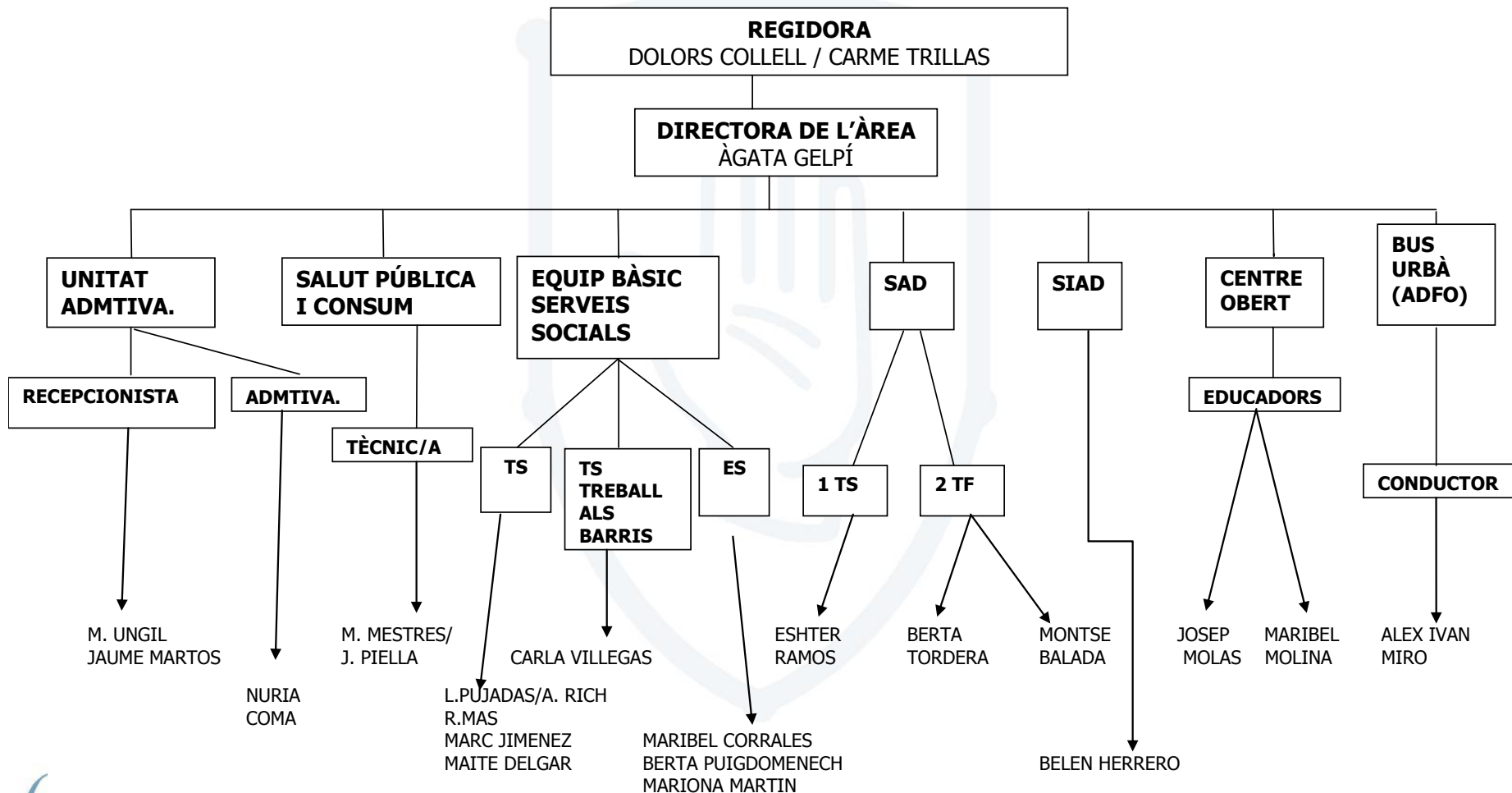
En primer lloc trobareu un organigrama de l'Àrea de Promoció Social i Personal.

Tot seguit trobareu els diferents serveis estructurats en cinc grans blocs:

- Atenció social Bàsica
- Suport a la infància, adolescència i famílies
- Promoció de l'autonomia i atenció a la dependència
- Servei d'ajudes Tècniques (BAT Osona)
- Exclusió social i atenció a la pobresa
- Foment de la convivència i cohesió social

Cadascun d'aquests blocs inclou diferents serveis

## ORGANIGRAMA PROMOCIÓ SOCIAL I PERSONAL




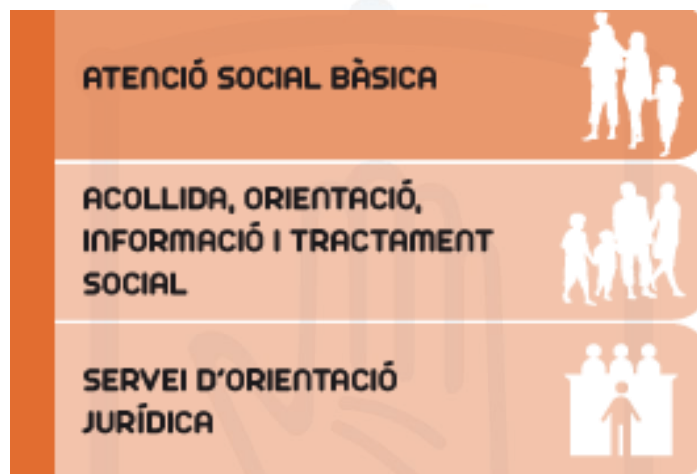
## ORGANIGRAMA PERSONAL EVENTUAL I PLANS D'OCUPACIÓ

**REGIDORES:** DOLORS COLLERLL / CARME TRILLAS

**DIRECTORA DE L'ÀREA:** ÀGATA GELPÍ

lloc de treball	programa	data inici	data fi
PO 2015-2016	PO	16/11/2015	15/05/2016
Educadora social	Marmi. SOC (motivació PIRMIS)	01/12/2015	30/06/2016
Dinamitzadora GG	PO PIRMI	21/12/2015	20/01/2016
Dinamitzadora GG	PO PIRMI	23/02/2016	20/06/2016
aux. Llar	PO PIRMI	21/12/2015	20/06/2016
aux. Llar	PO treball als barris	03/02/2016	02/08/2016
Aux. Infància en Risc	Diputació. Aportació 12/2015	04/01/2016	30/06/2016
E.S 1/2 jornada	Diputació. Aportació 12/2015	01/01/2016	30/06/2016
Aux. Banc d'aliments 1/2 Jornada	Diputació. Aportació 12/2015	04/01/2016	30/06/2016
mediadora	Diputació. Aportació 12/2015	19/01/2016	30/06/2016
Treballadora social	SOC treball als barris	31/12/2015	30/12/2016
aux. Llar	Pgrma. Formació i treball Erm	13/06/2016	12/12/2016
TS/a suport Programes socials	PO DIBA	27/06/2016	26/12/2016
aux. Llar	PO DIBA	27/06/2016	26/12/2016
aux. infància en risc	PO DIBA	27/06/2016	26/12/2016
Auxiliar Banc d'Aliments	PO DIBA	29/06/2016	29/07/2016
Agent d'Acollida	contracte programa Immig - Gener	18/07/2016	31/12/2017
Educadora Social	SUBV. DIBA	01/07/2016	31/12/2016
Auxiliar Banc d'Aliments	SUBV.DIBA	01/09/2016	31/01/2017

 **TOTAL: 19 persones**



## ATENCIÓ SOCIAL BÀSICA

Els serveis socials bàsics són el primer nivell del sistema públic de serveis socials. Garanteixen la proximitat amb les persones usuàries i els àmbits familiar i social.



## ATENCIÓ SOCIAL BàSICA

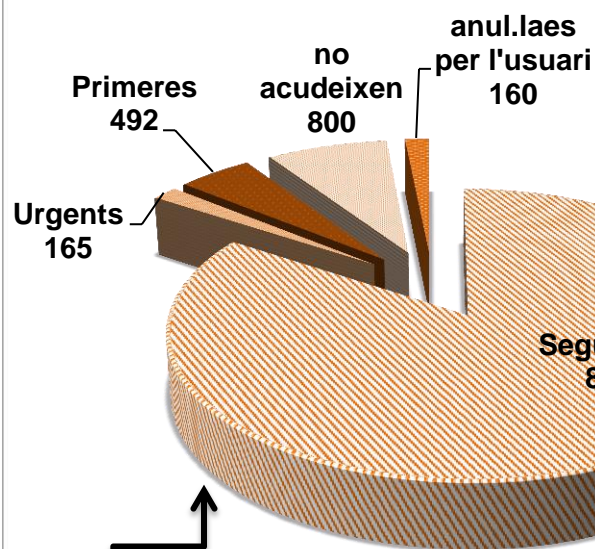


Ajuntament  de Manlleu

## ACOLLIDA, ORIENTACIÓ, INFORMACIÓ I TRACTAMENT SOCIAL



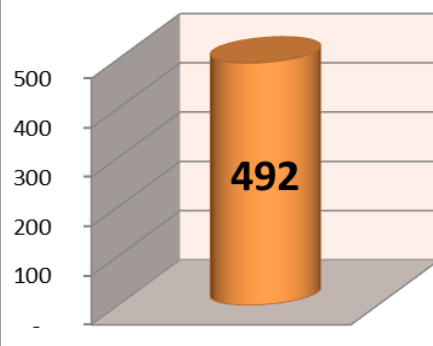
## SERVEI D'ORIENTACIÓ JURÍDICA



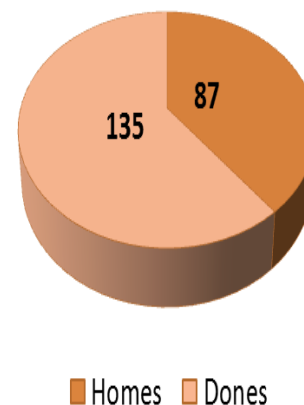
**Total visites: 9.291**

**42,27%**

### 1eres visites



Total visites: **222**  
Homes: **87** – Dones: **135**



SUPORT A LA INFÀNCIA,  
ADOLESCÈNCIA I FAMÍLIES



SERVEI SOCIOEDUCATIU  
CENTRE OBERT



SERVEI DE PREVENCIÓ I ATENCIÓ  
A LES DROGODEPENDÈNCIES I  
CONDUCTES DE RISC



PRESTACIONS DE SUPORT  
A LA INFÀNCIA I FAMÍLIA



SERVEI ESPECIALITZAT  
D'ATENCIÓ A LA INFÀNCIA I A  
L'ADOLESCÈNCIA EN RISC



SERVEI D'AJUDA A DOMICILI



SERVEI D'INFORMACIÓ I  
ATENCIÓ A LES DONES (SIAD)



## SUPORT A LA INFÀNCIA, ADOLESCÈNCIA I FAMÍLIES

Aquest bloc inclou 6 serveis adreçats a les famílies i als seus fills i filles.

S'entén per famílies totes les noves unitats de convivència, és a dir, persones soles, famílies amb un sol pare o mare, famílies reagrupades, parelles informals, grup de persones, amb diferents formes de relació, que acrediten que conviuen en un mateix domicili.



## ATENCIÓ GRUPAL

### 3a edició del projecte Youth on The Move

Permet donar itineraris de formació i mobilitat internacional als joves d'entorns sociofamiliars amb menys oportunitats.

Han participat 10 joves (18 i 29 anys) de Manlleu projecte de voluntariat europeu: Holanda, Polònia, Bulgària

### Programa MARMI mesures actives d'inserció per a persones destinatàries de la Renda Mínima d'Inserció (PIRMI) 2015 (desembre 2015 – juny 2016)

Aquest programa ha estat coordinat amb l'OPE

Objectius: Incrementar el nivell de motivació personal i incrementar el nivell de confiança i autoestima .

Nombre de participants: 30

El nivell d'inserció ha sigut del 13,33% dels participants, (3 persones)

## **Taller de Planificació Familiar: “El nostre espai”**

Objectiu: Promoure aprenentatges significatius sobre la maternitat, la planificació familiar i la criança i educació dels fills i conèixer els diversos serveis municipals relacionats.

Actuacions:

sessions setmanals 9 = 2 grups = 25 noies

sessions mensuals (seguiment) = 35 noies

## **Programa de suport a cuidadors i cuidadores no professionals de persones grans en situació de dependència**

Número de participants: 10

Número de sessions: 10 (quinzenals) dirigides per un psicòleg

Temps: 1'5 hora

Periodicitat: setmanal de 21/09/2016 al 30/11/2016 (3 mesos)

## Projecte Horts Socials

94 parcel·les totals dividides en 4 zones:

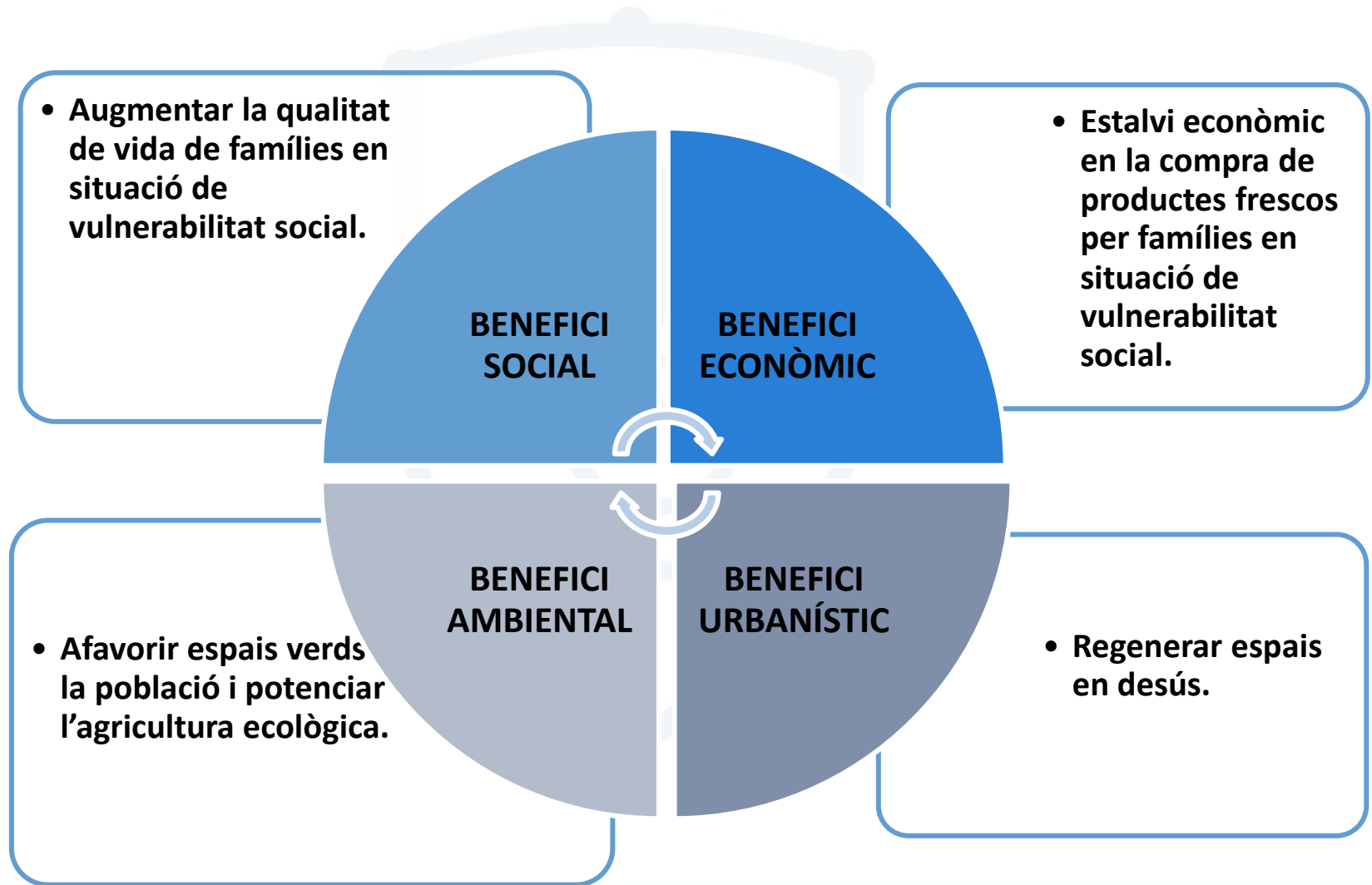
- Can Sanglas
- Dolcet
- La Coma
- Can Ramisa

Horts de la Coma i horts de Can Ramisa són de totalitat 100% social.

62 famílies en situació de vulnerabilitat social, usuàries de Serveis Socials, la qual cosa significa un benefici directe per a unes 220 persones, malgrat a l'hort hi treballen majoritàriament els homes.

4 entitats: Escola d'adults Miquel Martí i Pol, programa Temps x Temps, Centre Mèdic Psicopedagògic d'Osona i ADFO

## OBJECTIU DELS HORTS SOCIALS PER L'AJUNTAMENT DE MANLLEU



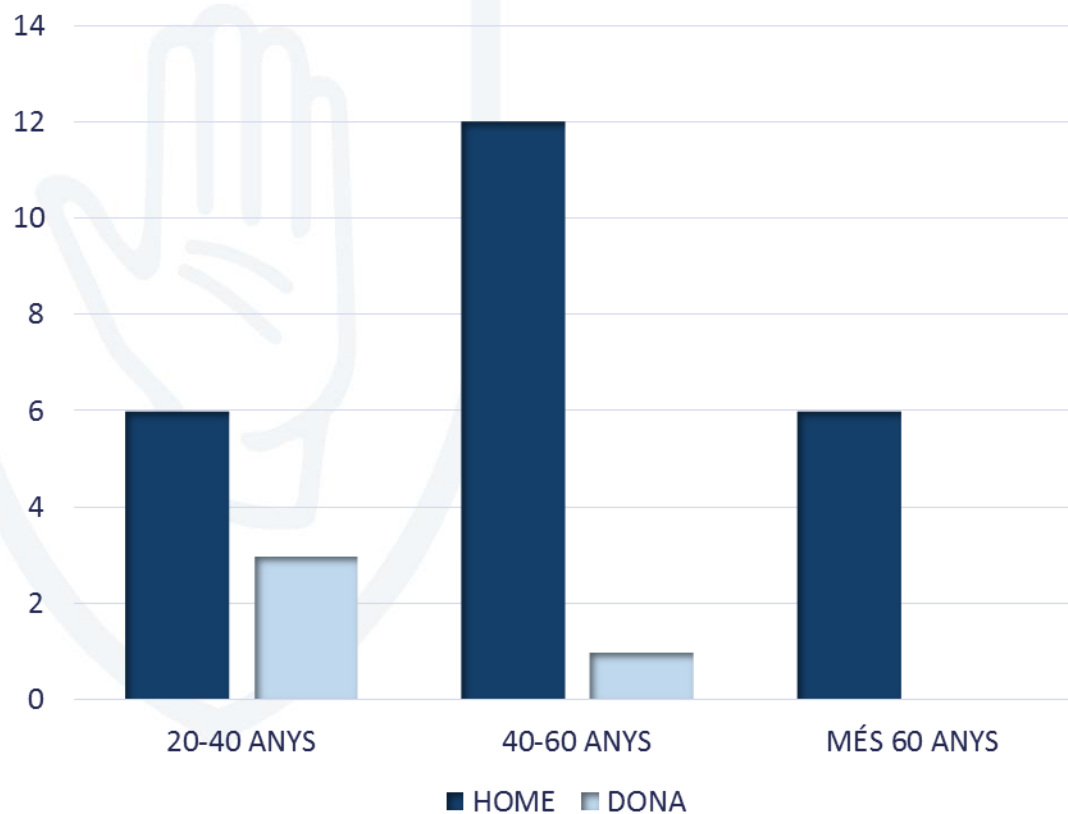
# Perfil hortolà social



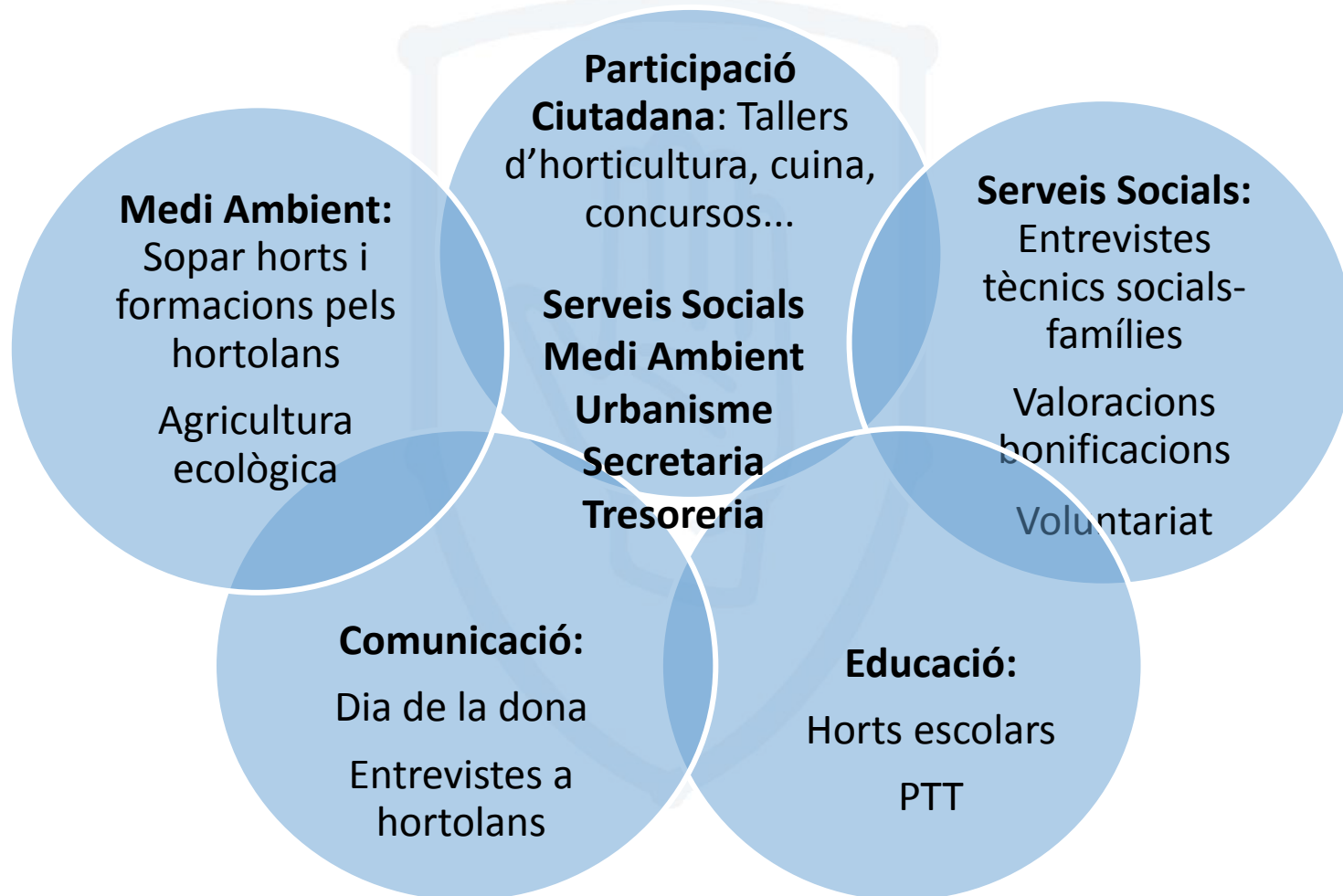
86%



14%



# Els horts també un projecte en xarxa







Total de nens que participen al  
**Centre Obert Tripijoc: 43**

	Famílies	Nens	Nenes
7-12 anys	33	23	20

Infants i adolescents atesos al centre  
obert derivats pels SSB

Nens	Nenes
23	20

Beneficiaris de menjador estiu  
(Tripijoc) = 30 infants

### Joves atesos de Manlleu programa PASA

13 = 2 noies i 11 nois entre 14 i 17 anys

Com a novetat d'enguany ha estat la 1a vegada que alguna noia s'ha adherit al programa.

Motiu: consum i/o tenença d'estupefaents en via pública. La intervenció socieducativa ha tingut una durada mínima de 4 sessions i màxima de 10.

Aspectes treballats: lleure, orientació formativa i sociolaboral, drogues i relacions familiars en general s'ha centrat en l'interès del jove i en les seves necessitats.

### Pla drogodependència ATERRA:

Prevenició de les drogodependències i reducció dels riscos associats al consum.

- Activitats realitzades:
  - Difusió del Pla i de consultes DROGUES PARLEM-NE
  - Formació professionals sobre drogues
  - Som Nit. Festa Major
  - Activitats de "No em ratllis"
  - Tallers "Drogues i Festa"

PRESTACIONS DE SUPORT  
A LA INFÀNCIA I FAMÍLIA



L'àrea ha registrat 338 sol·licituds adreçades a la Generalitat.

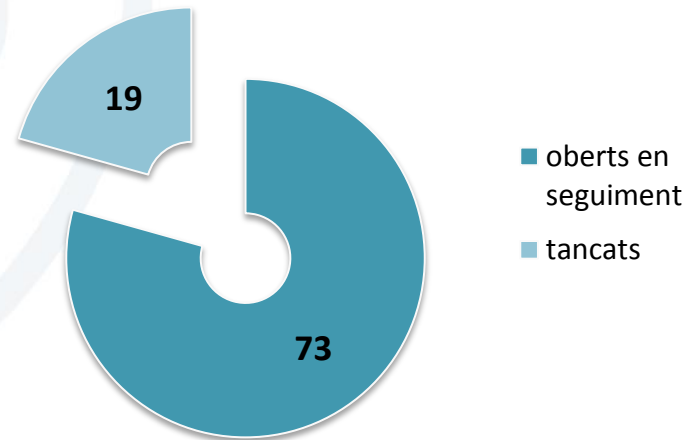
Àmbits temàtics:

- ❖ Famílies
- ❖ Gent Gran
- ❖ Infància i adolescència
- ❖ Persones amb dependència
- ❖ Persones amb discapacitat
- ❖ Serveis Socials
- ❖ Habitatge
- ❖ Requeriments

SERVEI ESPECIALITZAT  
D'ATENCIÓ A LA INFÀNCIA I A  
L'ADOLESCÈNCIA EN RISC



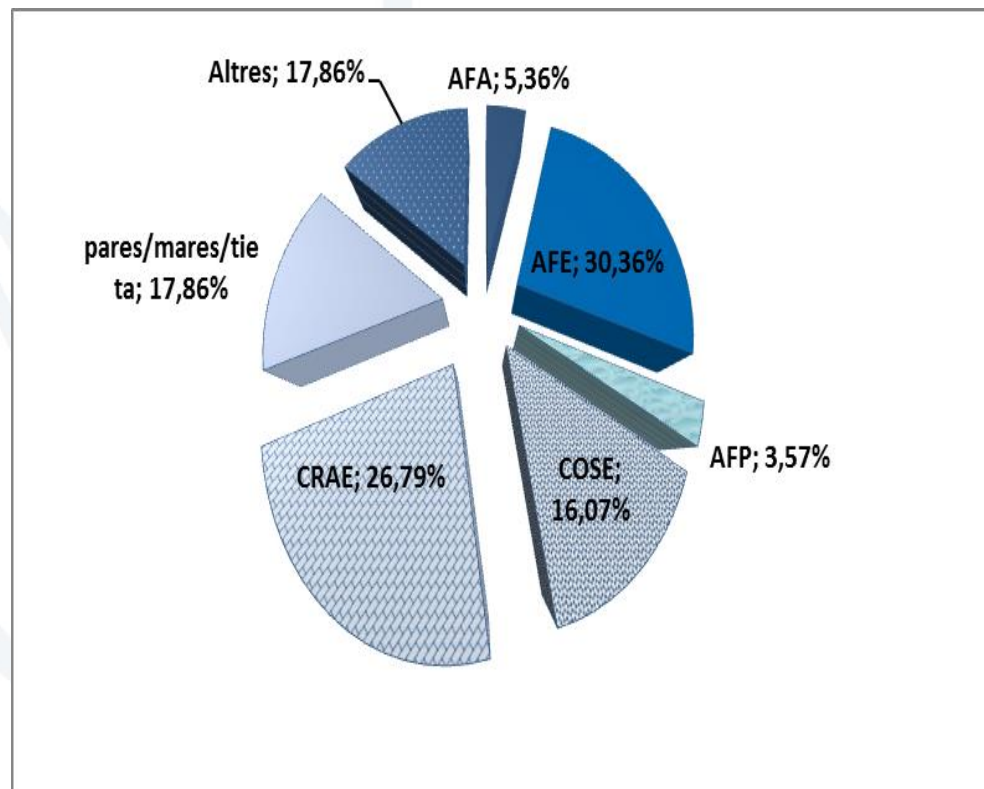
Serveis socials juntament amb l'EAIA ha treballat amb 92 casos de menors entre 0 i 17 anys.

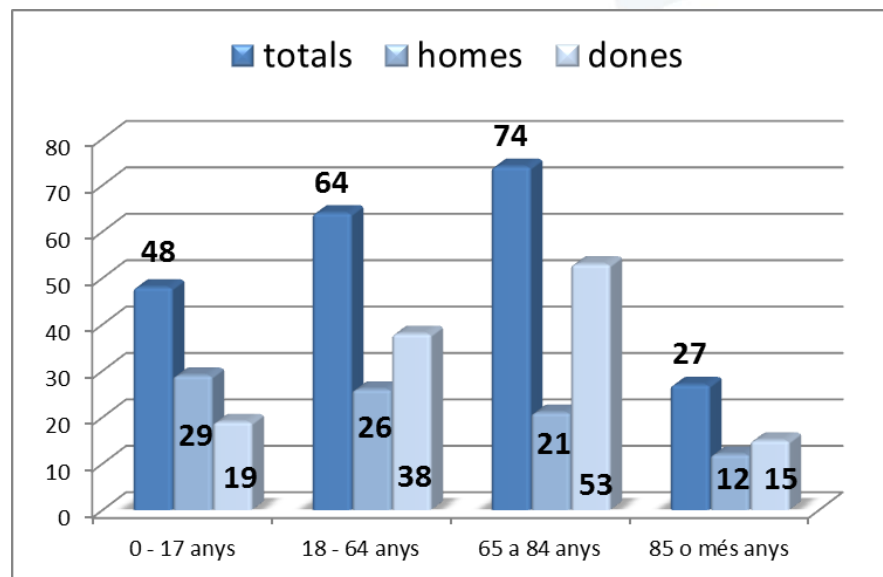


■ oberts en  
seguiment  
■ tancats



Localització	Núm. de casos
Acollida família aliena	3
Acollida família extensa	14
Acollida família professional	2
Compromís socio-educatiu (COSE)	9
Centre Residencial acció educativa (CRAE)	27
Mare/Pares/tieta	16
A casa	2





## Dades de Violència de Gènere

Casos provinents anys anteriors	46
Altes 2016	20
Baixes durant l'any 2016	26
Total dones ateses 2016	66
Total de dones en alta a 31/12/2016	40

Menys de 18 anys	1
De 18 a 29 anys	18
De 30 a 64 anys	41
Més de 65 anys	2
Sense informació	4

**Número d'hores: 6.400,25**

**Import SAD Social: 72.592,41€**



**1 de juliol**

**Xarxa d'infància i adolescència en situació de risc a la població de Manlleu (XIAM)**

## III JORNADA DE TREBALL

**EDUCACIÓ, SALUT I SERVEIS SOCIALS**



### FINALITAT:

Establir una acció coordinada i organitzada entre els diferents serveis que atenen als menors escolaritzats i les seves famílies, creant un **espai d'intercanvi** de coneixements i de treball en xarxa entre salut, serveis socials, i escola, cadascú des de la seva disciplina donant una visió més especialitzada del cas.

### MEMBRES DE LES COMISSIONS SOCIALS

- ❖ Director/a del centre i/o persona en qui delegui
- ❖ Treballador/a social i/o psicopedagog/a de l'Equip d'Atenció Psicopedagògica (EAP)
- ❖ Representant de la Comissió d'Atenció a la Diversitat (CAD)
- ❖ Altres professionals amb rellevància en els casos que s'han de tractar (Tutor/a del cas, membre Tècnic/a d'Integració Social (TIS), educadora del Servei d'Atenció Domiciliària (SAD), educadora de carrer.
- ❖ Professional del Centre d'Atenció Primària (CAP) (treball social o infermeria)
- ❖ Professional referent dels Serveis Socials Bàsics (SSB): Educador Social
- ❖ Periodicitat mensual a cada centre

PROMOCIÓ DE L'AUTONOMIA I  
ATENCIÓ A LA DEPENDÈNCIA



SERVEI D'ATENCIÓ  
A DOMICILI (SAD)



SERVEI D'ATENCIÓ, ORIENTACIÓ,  
INFORMACIÓ I TRACTAMENT  
DE LA DEPENDÈNCIA



TELEASSISTÈNCIA



SERVEI D'AJUDES  
TÈCNIQUES - BAT OSONA



SERVEI DE SUPORT A LES  
PERSONES CUIDADORES NO  
PROFESSIONALS



SERVEI DE PROMOCIÓ DE  
L'ENVELLIMENT ACTIU



SERVEI DE TRANSPORT  
ADAPTAT

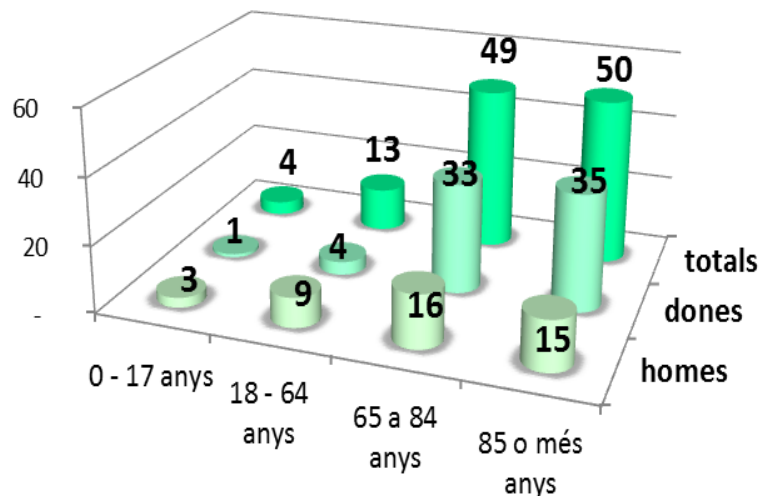


## PROMOCIÓ DE L'AUTONOMIA I ATENCIÓ A LA DEPENDÈNCIA

Aquest bloc inclou 7 serveis adreçats a persones grans i/o dependents, per tal de millorar la seva qualitat de vida, evitar al màxim l'ingrés en centres residencials i rebre atenció al seu domicili.

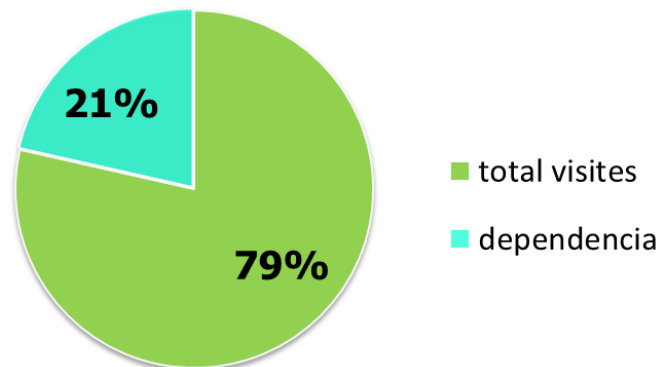


■ homes ■ dones ■ totals



9.344 visites han efectuat els/les professionals de l'àrea (acompanyaments, domicilis, i entrevistes)

2.005 visites són informació i tractament de la dependència, atencions a visites amb discapacitats, malalts mentals i gent gran = 24% .



**Import: 104.453,44€**

**Número d'hores: 8.667,75**



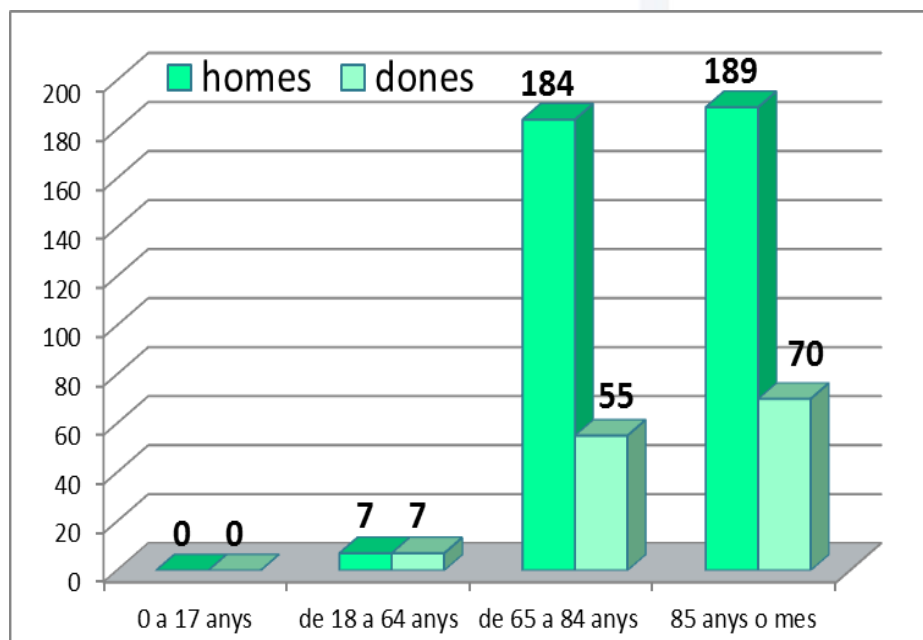


## DADES DEPENDÈNCIA 2016

- Nombre de persones: 609
- Graus i nivells reconeguts:
  - Grau 3: 162
  - Grau 2: 302
  - Grau 1: 145
- PIAS amb acord: 505 persones

Nota: dades persones vives a 31/12/2016





	núm. Ajuts	homes	dones
Cadira de rodes	3	2	1
Grua	1	1	0
Cadira bany	4	3	1
Alçador wc	2	1	1
Llit articulats	3	2	1
Matalàs d'aire/aigua	1		
Alçador llit	2	1	1
Altres	5	3	2
<b>TOTALS</b>	<b>21</b>	<b>13</b>	<b>7</b>

Núm. Aparells actius: 441

Núm. De llars ateses: 512

Despesa total de l'ajut: 7.273€



## Setmana de la Gent Gran de Manlleu

### Dilluns

26  
set

**Matt:** 10h. *Classe a l'aire lliure, de tai-chi (Chi Kung Qigong)*, impartida pel monitor Rati Verdaguier Salvans, al passeig del Ter (zona de l'embarcador).

**Tarda:** 18h. *Cineforum: pel·lícula "Els y Fred"*, a l'Ateneu, c. Enric Delaris, 59.

### Dimarts

27  
set

**Matt:** 11h. Inauguració de l'exposició de fotografies d'art romànic de la comarca d'Osona del Sr. Lluís Capdevila, a l'Hospital Sant Jaume, amb la presència de l'autor. Joan Usart hi participarà en l'animació musical.

**Tarda:** 18 h. *Xerrada sobre el "Document de decisions anticipades"*, a càrrec de Núria Camprodon, doctora, i de Mercè Rico, treballadora social del CAP Manlleu, a la sala de plens de l'Ajuntament.

### Dimecres

28  
set

**Sortida:** Visita al Mon Sant Benet + Dinar + Ball (preu 13€/persona)  
Places limitades: inscripcions al Casal de la Gent Gran de Manlleu, ASVAT i l'AFADIP.  
Data màxima 19/9/2016.  
Sortida a les 8 h al Parc Àngela Roca  
Arribada a les 19 h al parc Àngela Roca

### Dijous

29  
set

**Matt i tarda:** Tallers d'loque, balls en llaia, sevillanes i aeròbic oberts a tothom, al Casal Cívic de Manlleu, av. Puigmal 137.

**17 h. Xerrada de temes de meteorologia amb experiments per part de l'Aggregació meteorològica d'Osona.** A les 18h comptarem amb la presència de Dani Ramínez, meteoròleg de TV3 a la sala d'actes de l'Hospital Sant Jaume/Residència Auri.

### Divendres

30  
set

**Tarda:** 15.30 h. *Actuació de la Coral Les Vues del Ter* al Centre de Dia Josep Roqué.

**Tarda:** 18.00 h, a 19.30 h *Taller "Duel entre la cuina moderna i la tradicional"*, amb en David Sanglas Rustirol, a l'Aula Mercat, al carrer Pintor Guàrdia, 6.

### Dissabte

1  
oct

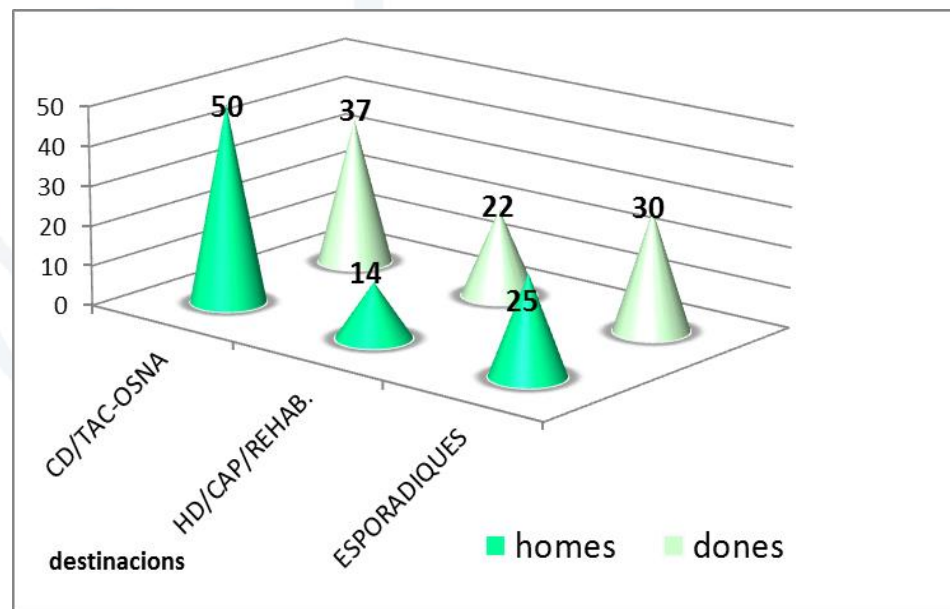
**Dia Internacional de la Gent Gran**  
Actes a la Residència i a l'Hospital Sant Jaume

**Matt:** 11h. *Missa.* Clausura de la setmana de la Gent Gran, a càrrec de la regidora, i homenatge a les persones que han format part de la junta de l'ASVAT. L'acte serà amenitzat per Marcel·lí Druguet.



manlleu, capital del Ter

Ajuntament de Manlleu



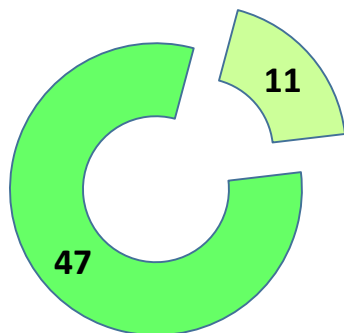
- Espai lúdic
- Conveni amb els 2 casals d'avis
- Conveni amb Parròquia de Sant Pau

Total persones beneficiàries: 178 (serveis individuals i comunitaris)

TARGETES D'APARCAMENT  
PER A PERSONES AMB  
MOBILITAT REDUÏDA

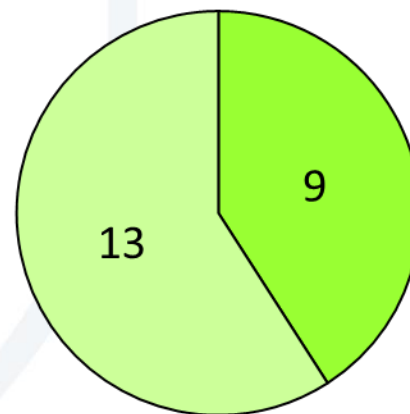


Targetes d'aparcament  
definitives = 58



■ Titular Conductor  
■ Titular NO Conductor

Targetes d'aparcament  
provisionals = 22

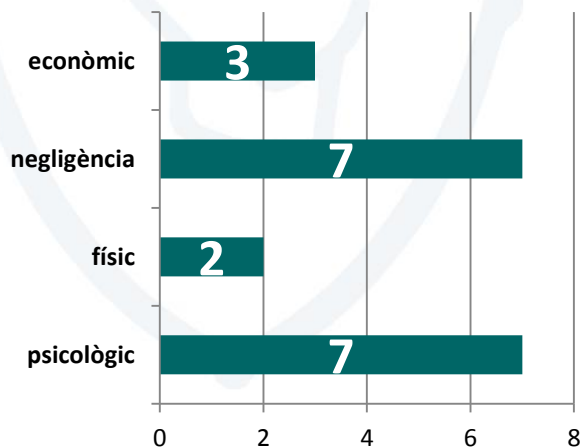
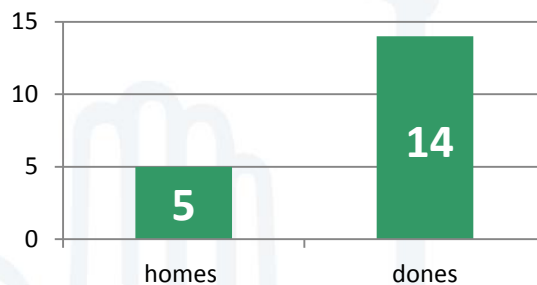


■ Titular Conductor ■ Titular NO Conductor

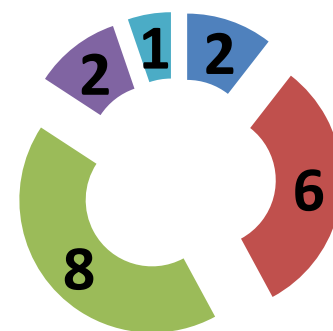


## DADES RECOLLIDES DE CASOS MALTRACTAMENT GENT GRAN

PROCEDENCIA	EDAT
cossos seguretat	76
cossos seguretat	90
cossos seguretat	79
cossos seguretat	72
cossos seguretat	86
familiars	80
Directe	84
Directe	80
Directe	73
Directe	84
serveis salut	87
serveis socials	84
serveis socials	86
serveis socials	93
serveis socials	59
serveis socials	61
serveis socials	95
veïns	86
veïns	81



- parella
- fill
- sol
- germans
- néts/nétes



**Total de casos: 19**

**EXCLUSIÓ SOCIAL I ATENCIÓ A LA POBRESA**



**PRESTACIONS ECONÒMIQUES D'URGÈNCIA SOCIAL**



**BANC D'ALIMENTS**



**SERVEI DE MENJADOR SOCIAL**



**RENTA MÍNIMA D'INSERCIÓ (RMI)**



**SERVEI D'ACOLLIMENT TEMPORAL PER A PERSONES AMB SITUACIÓ D'EXCLUSIÓ**



## EXCLUSIÓ SOCIAL I ATENCIÓ A LA POBRESA

Aquest bloc inclou 5 serveis d'ajuda a famílies i persones que tenen dificultats per cobrir les necessitats bàsiques diàries.

L'objectiu és prevenir i alleugerir els efectes de l'exclusió social i la pobresa.



PRESTACIONS ECONÒMIQUES  
D'URGÈNCIA SOCIAL



BANC D'ALIMENTS



CONCEPTE	IMPORT	HOMES	DONES	FAMÍLIES
TRANSPORT	2.263,34 €	25	25	50
SUBMINISTRAMENTS	33.756,48 €	588	599	136
SOREA	2.863,93 €	175	182	64
LOW COST	402,60 €	2	1	2
COMPL. MENJADOR ESCOLAR	6.347,18 €	54	65	13
MENJADOR ESTIU	4.537,50 €	13	18	17
TARGES MONEDER	48.290,71 €	159	160	190
HABITATGE	7.766,24 €	28	53	19
FARMÀCIA	535,99 €	8	4	10
ACTIV. EXTRAESCOLARS	2.288,09 €	16	14	16
AUDITORIES ENERGÈTIQUES	5.082,00 €			20
CASALS D'ESTIU	7.308,89 €	28	29	6
DISCAPACITAT	1.219,10 €	8	1	9
ELECTRODOMÈSTICS	1.131,54 €	8	11	5
ULLERES	261,47 €	2	2	4
ESCOLA BRESSOL	1.180,00 €	2	0	2
DESPESES RESIDENCIALS	1.898,53 €	0	1	1
TRANSEÜNT	26,55 €	2	0	2
<b>TOTAL</b>	<b>127.160,14 €</b>	<b>1118</b>	<b>1165</b>	<b>566</b>

● **TOTAL FAMÍLIES ATESES: 431**  
 Infants de 0 a 8 anys 388  
 Beneficiaris: 1.499  
 (754 homes i 745 dones)

● **TOTAL LOTS SERVITS: 6,007**  
 1-2 membres : 1,207  
 3-4 membres: 2.008  
 5 o més membres: 2.365  
 Lot nado 0-6 mesos: 188  
 Lot nado 6-12 mesos: 239

● **NÚM. DE BENEFICIARIS: 1.499**





Despesa total per aliments i adequació de l'espai: 17.340,59€



5.146,54€  
Donatius campanya  
furgoneta

133.435,97Kg procedents de:  
compra, banc aliments, Creu  
Roja (FEGA), particulars i Gran  
recapte

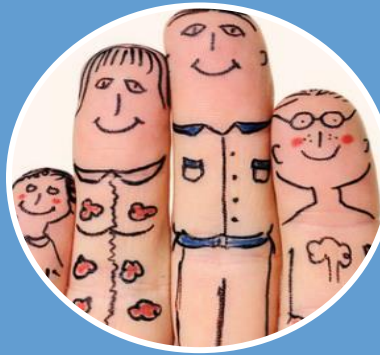


## POBRESA ENERGÈTICA



NÚM.  
AUDITORIES:

**22**



NÚM.  
FAMÍLIES  
VULNERABLES

**275**



AJUTS FONS  
GENERALITAT

Fres. pagades 157  
import 13.913€  
Núm. famílies: 57



Tallers amb  
l'Agència d'Energia  
+ eco. domèstica +  
alimentació  
saludable

6 sessions  
formatives  
70 persones





Aquest servei es presta a través de beques i ajuts a famílies.

Beques Consell Comarcal d'Osona (curs 2016-2017)

Import atorgat: **254.700€**

Total infants becats: 313

Total infants denegats: 38

Total baixes: 7

Total de sol·licituds: 355

Total de resolucions: 400

Ajut mitjançant pressupost municipal

Complement menjador escolar:

Import: **6.347,18€** (32 alumnes)

Targes moneder (vacances estiu escolars) **48.290,71€** (319 nens i nenes)



Expedients treballats

253

904 persones  
beneficiàries

**SERVEI D'ACOLLIMENT  
TEMPORAL PER A PERSONES  
AMB SITUACIÓ D'EXCLUSIÓ**



**Servei d'acolliment residencial d'urgència**

	home	dona	núm. Serveis	núm. Places	núm. De nits
Centres d'acolliment residencial existents a l'àrea	13	3	6	4	0

**Servei de residència temporal per a persones adultes en situació de marginació / habitatges socials**

	home	dona	núm. Serveis	núm. Places	núm. De nits
Pisos socials i habitatges d'inclusió social existents	6	7	8	13	4.745

**FOMENT DE LA CONVIVÈNCIA  
I COHESIÓ SOCIAL**



SERVEI DE SUPORT A LES  
ENTITATS I ASSOCIACIONS  
AMB FINALITATS SOCIALS



SENSIBILITZACIÓ CIUTADANA



SERVEI DE TRADUCCIÓ  
I MEDIACIÓ INTERCULTURAL



SERVEI COMARCAL DE  
MEDIACIÓ COMUNITÀRIA  
D'OSONA



CENTRE INFORMACIÓ AL  
TREBALLADOR ESTRANGER



SERVEI D'ACOLLIDA A  
PERSONES NOUvingudes



SERVEI DE TRAMITACIÓ I GESTIÓ  
DELS INFORMES D'ARRELAMENT,  
REAGRUPAMENT I INTEGRACIÓ



ACCIÓ EDUCATIVA A  
L'ESPAI PÚBLIC



PARTICIPACIÓ CIUTADANA



SERVEI DE FOMENT DE LA  
CONVIVÈNCIA



## **FOMENT DE LA CONVIVÈNCIA I COHESIÓ SOCIAL**

Aquest bloc inclou 10 serveis adreçats a facilitar la integració de les persones nouvingudes, a promoure una societat acollidora, i a crear una bona convivència entre veïns i veïnes



L'Ajuntament té signats convenis de col·laboració amb les entitats següents:

- Associació Dr. Trueta
- Associació Asperger
- ADFO
- Sant Tomàs
- Creu Roja
- Centre Mèdic Psicopedagògic
- AFMMO
- Agrupació de Sords de Vic i Comarca
- AFADIP
- Associació Osona Contra el Càncer
- Mares Món
- Associació TAPIS
- Dones Solidàries
- Hospital Sant Jaume de Manlleu

- Campanya 8 de març
- Dia Internacional contra la Violència de Gènere 25 de novembre
- Setmana de la Gent Gran. Octubre
- Gran Recapte. Novembre

## CITE MANLLEU

- ✓ Núm. visites: 184
- ✓ Consultes: 261
- ✓ Usuaris atesos: 137

Reagrupament familiar  
6.1%

Targetes comunitàries  
14,9%

Renovació residència 19,9%

Nacionalitat 14,9%

SERVEI DE TRADUCCIÓ  
I MEDIACIÓ INTERCULTURAL



## Accions individuals

	Serveis Socials	Educació	TOTAL
Intervencions	<b>145</b>	<b>14</b>	<b>159</b>
Beneficiaris	<b>100</b>	<b>14</b>	<b>114</b>



Entrevista d'acollida i lliurament de la guia d'acollida a les persones nouvingudes a Manlleu: **283** beneficiaris

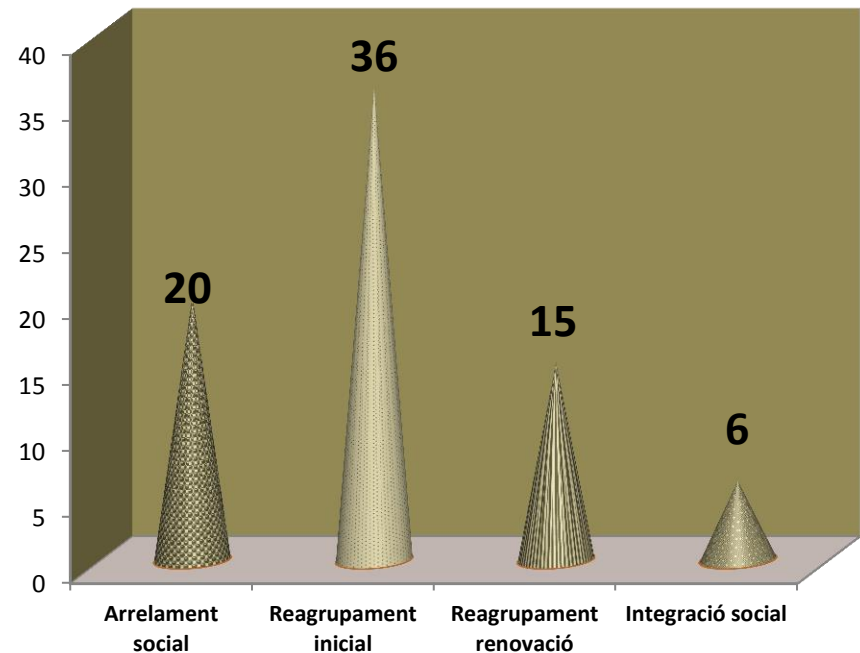
Sessions d'acollida a les persones nouvingudes:  
4 sessions, 10 assistents per sessions

Cursos de coneixement de la societat catalana i l'entorn: 2 cursos de 50 i 45 hores, **30** participants



Nombre total d'informes tramitats: **77** informes.

Nombre d'informes segons tipologia:



## Punt d'informació a les comunitats de veïns/ies

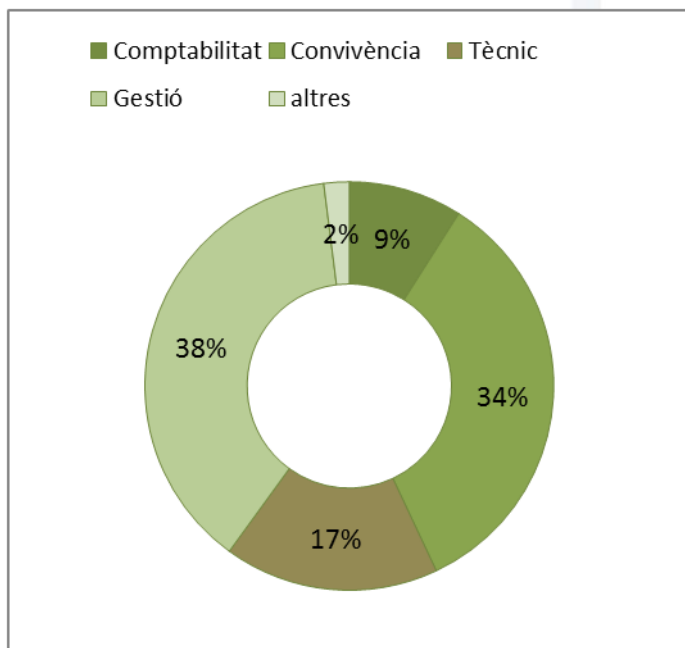
212 visites el punt de comunitats

63 comunitats diferents

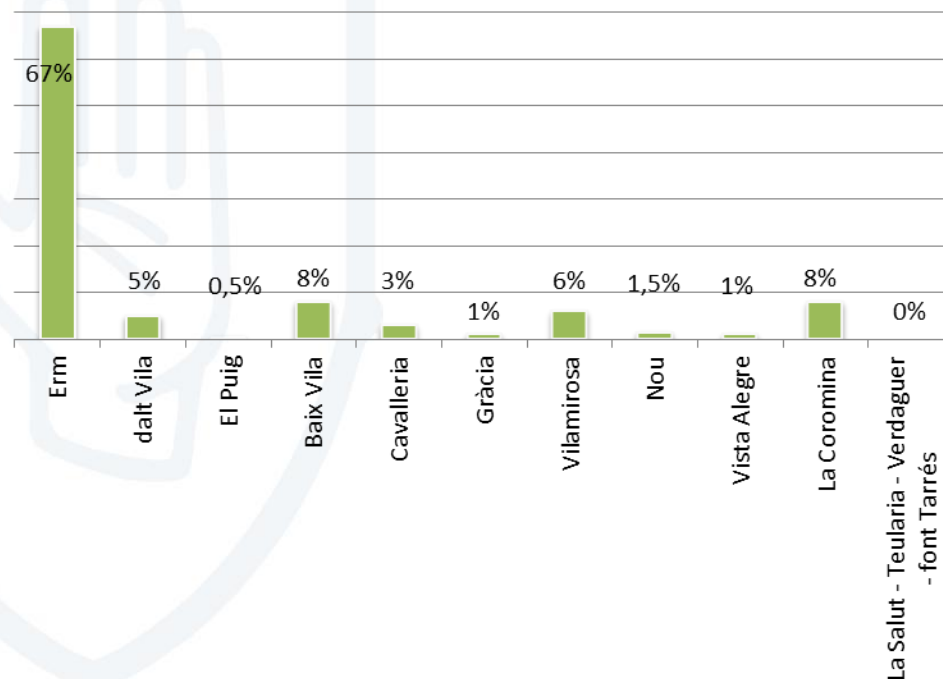
47 comunitat noves

14 comunitats són de Can Mateu (22%).

## Tipologia de les problemàtiques:



## Barri d'on venen les visites





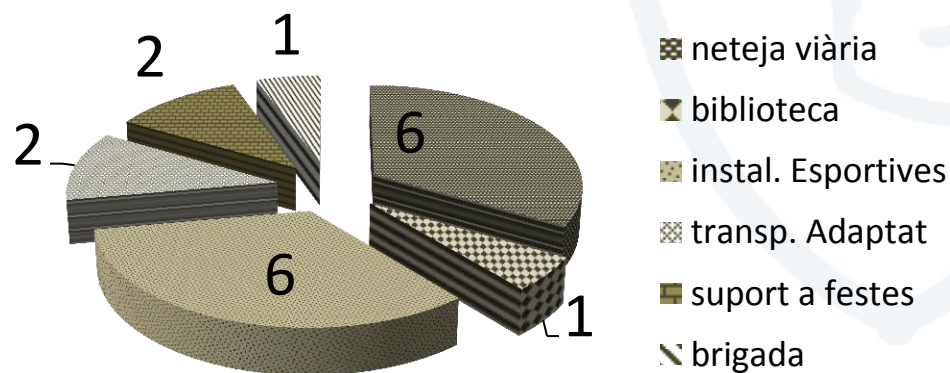
ACCIÓ EDUCATIVA A  
L'ESPai PÚBLIC



Conveni amb el Departament de Justícia de la Generalitat de Catalunya (TBC)

Any 2016 = 14 persones (tot homes)

Any 2015 però finalitzen el servei 2016= 4 persones (tot homes)



PARTICIPACIÓ CIUTADANA

Consell Municipal de  
Serveis Socials  
09/03 i 20/04 sessions

- Posada en marxa dels grups de treball:
  - Dinamització gent gran, El Sarró
  - Intercanvi d'experiències i formació amb cooperació
- Formació als membres del Consell sobre la participació ciutadana i l'organització.



## Punt d'atenció al voluntariat



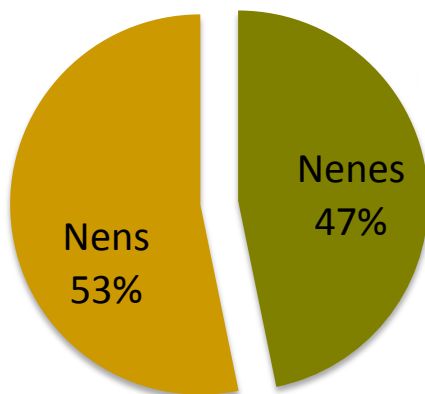
**Creu Roja**

- 1 socors i emergències
- 3 reforç escolar
- 2 campanyes sensibilització
- 1 Centre Obert
- 2 Creu Roja joventut en campanyes de sensibilització
- 1 gent gran
- 8 als horts

## #INVULNERABLES CURS 2016/2017 (octubre 2016-Març 2017)

### NOMBRE INFANTS I ADOLESCENTS

**Nombre infants i adolescents    64    30 nenes i 33 nens**



■ Nenes

■ Nens

Conveni de col·laboració per a l'execució de INVULNERABLES, PROGRAMA DE LLUITA CONTRA LA POBRESA entre la Fundació Bancària "La Caixa", la Fundació FC Barcelona, la Fundació Rosa Oriol, els Ajuntaments de: Vendrell, Figueres, Lleida, Lloret de Mar, Manresa, Tortosa i Manlleu i el Departament de Treball, Afers Socials i Famílies.

Lidera: Serveis socials i Fundació Projecte i Vida

**Total famílies    48**

# Accions:

SERVEIS INCIATS	Nº beneficiaris	Escoles	
Grups Reforç Educatiu .Enxaneta	24 infants primària	8	Casals Gràcia
		8	Puig Agut
		8	El Carme
Aula oberta. Estudi assistit	35 adolescents	13	Institut Antoni Pous
		12	Institut Ter
		10	La Salle
Activitats Estius	28 nens + 29 nenes	57	Casals Gràcia
Taller terapèutics Grupals (Grup de mares- parentalitat positiva)		9 mares de diferents escoles	
Béns entregats:		Ulleres (2), bolquers, 1 targeta de 300€	

Actuacions fetes	Nº beneficiaris
<b>Coordinació OPE/INCOPORA i Invulnerables,</b>	<b>11 persones derivades a INCOPORA.</b>
<b>Seguiment de famílies. Conscienciació dels pares amb el reforç escolar dels fills</b>	48 famílies
<b>Coordinació amb escoles i tutors per valorar seguiment del reforç escolar .</b>	48 famílies

