



Àrea de Promoció Social i Personal,
Salut Pública i Consum

MEMÒRIA SERVEIS SOCIALS MUNICIPALS 2017



SUMARI

INTRODUCCIÓ

ORGANIGRAMA DEL SERVEI

ATENCIÓ SOCIAL BÀSICA

- Servei d'acollida, orientació, informació i tractament social
- Servei d'orientació jurídica

SUPORT A LA INFÀNCIA, ADOLESCÈNCIA I FAMÍLIES

- Servei socioeducatiu Centre Obert
- Servei de prevenció i atenció a les drogodependències i conductes de risc
- Servei especialitzat d'atenció a la infància i a l'adolescència en risc
- Servei d'ajuda a domicili
- Servei d'informació i atenció a les dones (SIAD)
- Xarxa d'Infància i Adolescència de Manlleu (XIAM)

PROMOCIÓ DE L'AUTONOMIA I ATENCIÓ A LA DEPENDÈNCIA

- Servei de suport a domicili (SAD)
- Servei d'atenció, orientació informació i tractament de la dependència
- Teleassistència
- Servei d'ajudes tècniques (BAT Osona)
- Servei de suport a les persones cuidadores no professionals
- Servei de transport adaptat
- Targetes d'aparcament per a persones amb mobilitat reduïda

EXCLUSIÓ SOCIAL I ATENCIÓ A LA POBRESA

- Prestacions econòmiques d'urgència social
- Banc d'aliments
- Beques de menjador , targes moneder
- Renda mínima d'inserció (RMI)/Renda garantida de Ciutadania (RGC)
- Servei d'acolliment temporal per a persones amb situació d'exclusió

FOMENT DE LA CONVIVÈNCIA I COHESIÓ SOCIAL

- Servei de suport a les entitats i associacions amb finalitats socials
- Sensibilització ciutadana
- Servei Comarcal de Mediació Comunitària d'Osona
- Servei de traducció i mediació intercultural
- Centre d'Informació al treballador estranger
- Servei d'acollida per a persones nouvingudes
- Servei de tramitació i gestió d'informes d'arrelament, reagrupament i integració
- Acció educativa a l'espai públic: Treball Benefici a la Comunitat (TBC)
- Participació ciutadana
- Servei de foment de la convivència: Punt d'Atenció al Voluntariat i Punt comunitat veïns i veïnes

INTRODUCCIÓ

Aquest document és la memòria dels serveis socials de l'any 2017, inclou la relació de les activitats que s'han dut a terme a cadascun dels serveis inclosos a la cartera de serveis socials de l'Ajuntament de Manlleu.

Per cadascun dels servei descriu el numero de persones ateses així com intensitats d'atenció (com en el cas del Servei d'ajut a Domicili: nombre d'hores prestades), i en alguns d'ells, també hi podeu trobar el pressupost destinat.

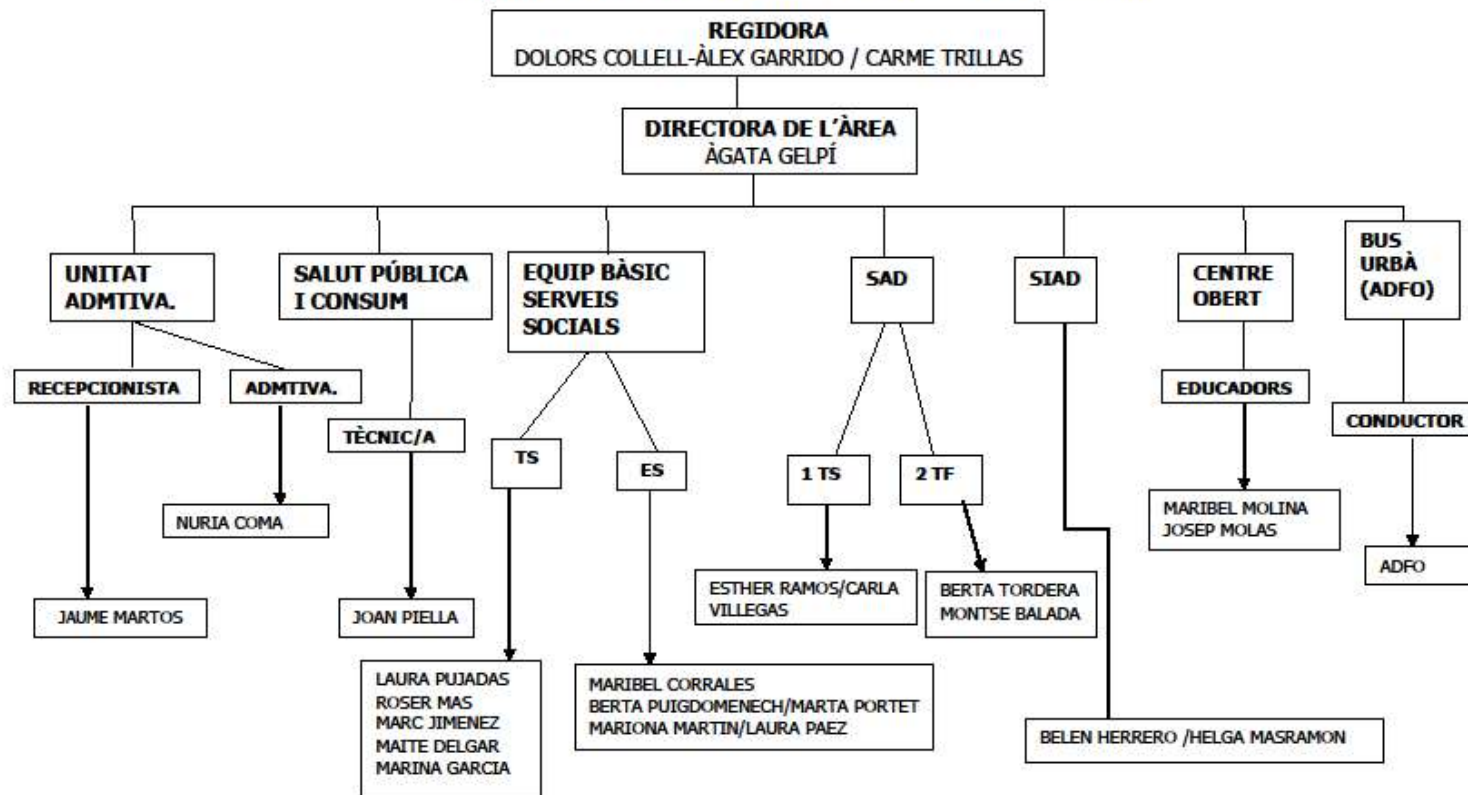
En primer lloc trobareu un organigrama de l'Àrea de Promoció Social i Personal.

Tot seguit trobareu els diferents serveis estructurats en cinc grans blocs:

- Atenció social Bàsica
- Suport a la infància, adolescència i famílies
- Promoció de l'autonomia i atenció a la dependència
- Servei d'ajudes Tècniques (BAT Osona)
- Exclusió social i atenció a la pobresa
- Foment de la convivència i cohesió social

Cadascun d'aquests blocs inclou diferents serveis

ORGANIGRAMA PROMOCIÓ SOCIAL I PERSONAL



ORGANIGRAMA PERSONAL EVENTUAL I PLANS D'OCUPACIÓ

REGIDORES: DOLORS COLLELL-ÀLEX GARRIDO / CARMEN TRILLAS

DIRECTORA DE L'ÀREA: ÀGATA GELPÍ

lloc de treball	programa	data inici	data fi
2 Agents cívics	PO Treball Barris	03/04/2017	02/10/2017
Mediador-Suport SS	PO PIRMI	30/01/2017	29/01/2018
Educadora social	Marmi	04/12/2017	10/09/2018
Aux. Admin. Salut Pública	PO DIBA	23/01/2017	22/07/2017
Aux. Admin. Salut Pública	PO DIBA	17/07/2017	21/01/2018
Aux. Llar	PO DIBA	23/01/2017	22/07/2017
Aux. Llar	PO treball als barris	03/04/2017	02/10/2017
Aux. Llar	Pla de Barris	23/06/2017	22/12/2017
Aux. Llar	PO DIBA	04/01/2017	31/12/2017
Aux. Llar	PO PANS. Programa Dona	27/12/2017	26/12/2018
Educadora social	CP. Pla Desenvolupament Comunitari	19/04/2017	16/07/2017
Educador Social	CP. Pla Desenvolupament Comunitari	01/09/2017	04/12/2017
Educador Social	CP. Pla Desenvolupament Comunitari	11/12/2017	31/12/2019
Aux. Banc d'aliments 1/2 Jornada	PO DIBA	15/05/2017	14/05/2018
Aux. Banc d'aliments 1/2 Jornada	PO DIBA	01/09/2016	31/01/2017
Treballador social	PO DIBA	18/04/2017	01/09/2017
Treballador social	Treball als barris	29/12/2017	28/12/2018
Treballador social	PO DIBA	22/11/2017	17/10/2018
Tècnica Igualtat en el Treball	Contracte programa ICD	16/10/2017	31/12/2017
Aux. infància en risc	PO DIBA	15/05/2017	14/03/2018

TOTAL: 21 persones





ATENCIÓ SOCIAL BÀSICA

Els serveis socials bàsics són el primer nivell del sistema públic de serveis socials. Garanteixen la proximitat amb les persones usuàries i els àmbits familiar i social.

ATENCIÓ SOCIAL BÀSICA



ACOLLIDA, ORIENTACIÓ,
INFORMACIÓ I TRACTAMENT
SOCIAL



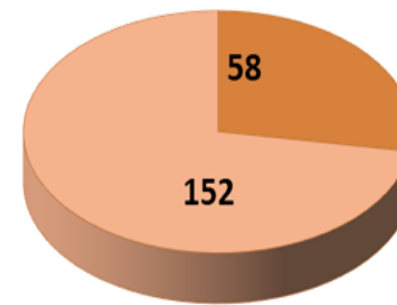
SERVEI D'ORIENTACIÓ
JURÍDICA



Total visites: 210
Homes: 58 Dones: 152

TOTAL VISITES 2017: 7.494

Primeres: 1.091



■ Homes ■ Dones

SUPORT A LA INFÀNCIA,
ADOLESCÈNCIA I FAMÍLIES



SERVEI SOCIOEDUCATIU
CENTRE OBERT



SERVEI DE PREVENCIÓ I ATENCIÓ
A LES DROGODEPENDÈNCIES I
CONDUCTES DE RISC



PRESTACIONS DE SUPORT
A LA INFÀNCIA I FAMÍLIA



SERVEI ESPECIALITZAT
D'ATENCIÓ A LA INFÀNCIA I A
L'ADOLESCÈNCIA EN RISC



SERVEI D'AJUDA A DOMICILI



SERVEI D'INFORMACIÓ I
ATENCIÓ A LES DONES (SIAD)



SUPORT A LA INFÀNCIA, ADOLESCÈNCIA I FAMÍLIES

Aquest bloc inclou 6 serveis adreçats a les famílies i als seus fills i filles.

S'entén per famílies totes les noves unitats de convivència, és a dir, persones soles, famílies amb un sol pare o mare, famílies reagrupades, parelles informals, grup de persones, amb diferents formes de relació, que acrediten que conviuen en un mateix domicili.



Total de nens que participen al
Centre Obert Tripijoc: 41

	Famílies	Nens	Nenes
7-12 anys	33	22	19

Infants i adolescents atesos al centre
obert derivats pels SSB

Nens	Nenes
22	19

Beneficiaris de menjador estiu
(Tripijoc) = 30 infants

Pla drogodependència ATERRA:

- Objectius:

- Endarrerir i/o evitar l'inici del consum de drogues considerades legals dels joves de Manlleu.
- Donar informació, fer reflexionar i promoure els hàbits saludables envers aquests tipus de substàncies als joves i a la població general del municipi.
- Redacció definitiva del nou **Pla ATERRA 2017-2020** amb el Suport de la Diputació de Barcelona. La Comissió Tècnica del Pla ATERRA la va elaborar durant el 2016-2017.
- Publicacions al Diari de Manlleu: 29 consultes i respostes.



- **Tallers:**

- 2 representacions teatrals "No em ratllis" Total: 159 alumnes.
- 5 tallers de prevenció del consum de cannabis. Total: 18 alumnes.
- 4 tallers "Drogues i Festa". Total: 40 alumnes.
- 8 tallers de prevenció consum alcohol.
- Exposició "Ètica etílica" Total: 230 alumnes.
- 11 tallers prevenció consum alcohol. Total: 295 alumnes
- 11 tallers teatralitzats de prevenció consum de tabac. Total: 282 alumnes

- **Altres actuacions:**

- Programa PASA: 11 casos
- Exposició "Ètica etílica". Del 14 a 17 de novembre de 2017. Museu del Ter
- Presentació i concurs de pòsters de Sensibilització sobre riscos associats al consum de l'alcohol.
- Calibratge alcoholímetres distribuïts dins el programa de dispensació responsable de l'alcohol.

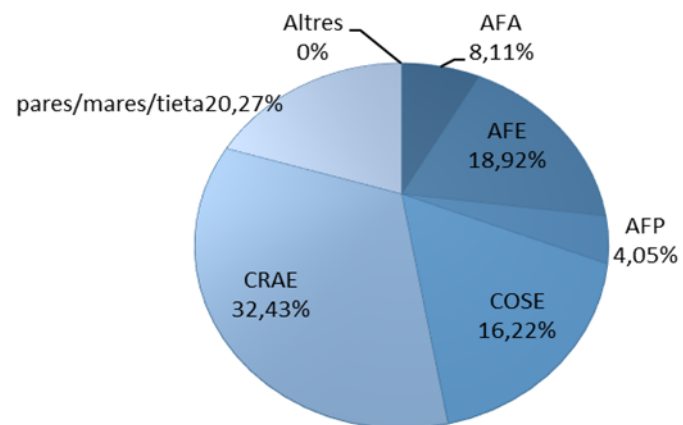
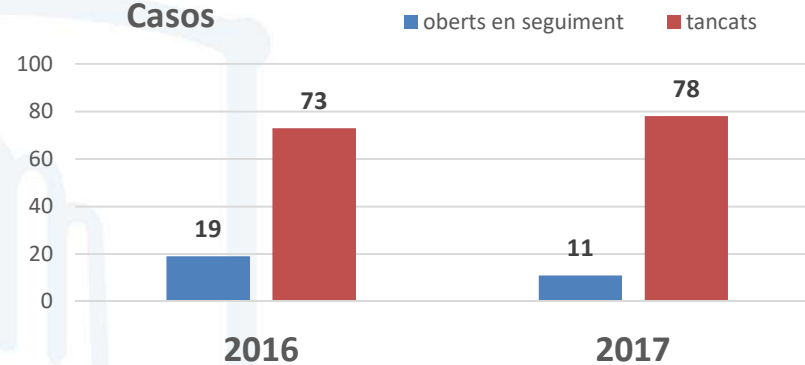
**SERVEI ESPECIALITZAT
D'ATENCIÓ A LA INFÀNCIA I A
L'ADOLESCÈNCIA EN RISC**

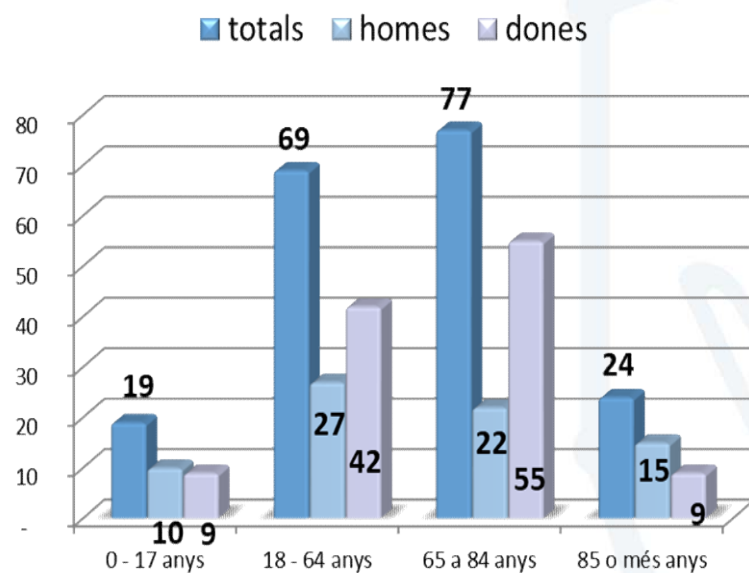


Serveis socials juntament amb l'EAIA ha treballat amb **89** casos de menors entre 0 i 18 anys.

Localització	Núm. de casos
Acollida família aliena	6
Acollida família extensa	14
Acollida família professional	3
Compromís socio-educatiu (COSE)	12
Centre Residencial acció educativa (CRAE)	24
Mare/Pares/tieta	15
A casa	0

Casos





Número d'hores:
5.344,44

Import SAD
Social: 92.289,5€

Dades de Violència de Gènere

	2016	2017
casos provinents anys anteriors	46	40
Altes	20	51
Baixes	26	10
total dones ateses	66	81
Total de dones en alta	40	81

Grup d'edat	dones ateses
19 a 29 anys	26
30 a 45 anys	29
46 a 65 anys	24
66 a 80 anys	1
més de 80 anys	1



ATENCIÓ GRUPAL

4a edició del projecte Youth on The Move

Permet donar itineraris de formació i mobilitat internacional als joves d'entorns sociofamiliars amb menys oportunitats.

Han participat 24 joves (18 i 29 anys) de Manlleu.

Intercanvis: 7 joves, entre ells 3 nois i 4 noies.

6 van anar a Grècia i 1 a Itàlia.

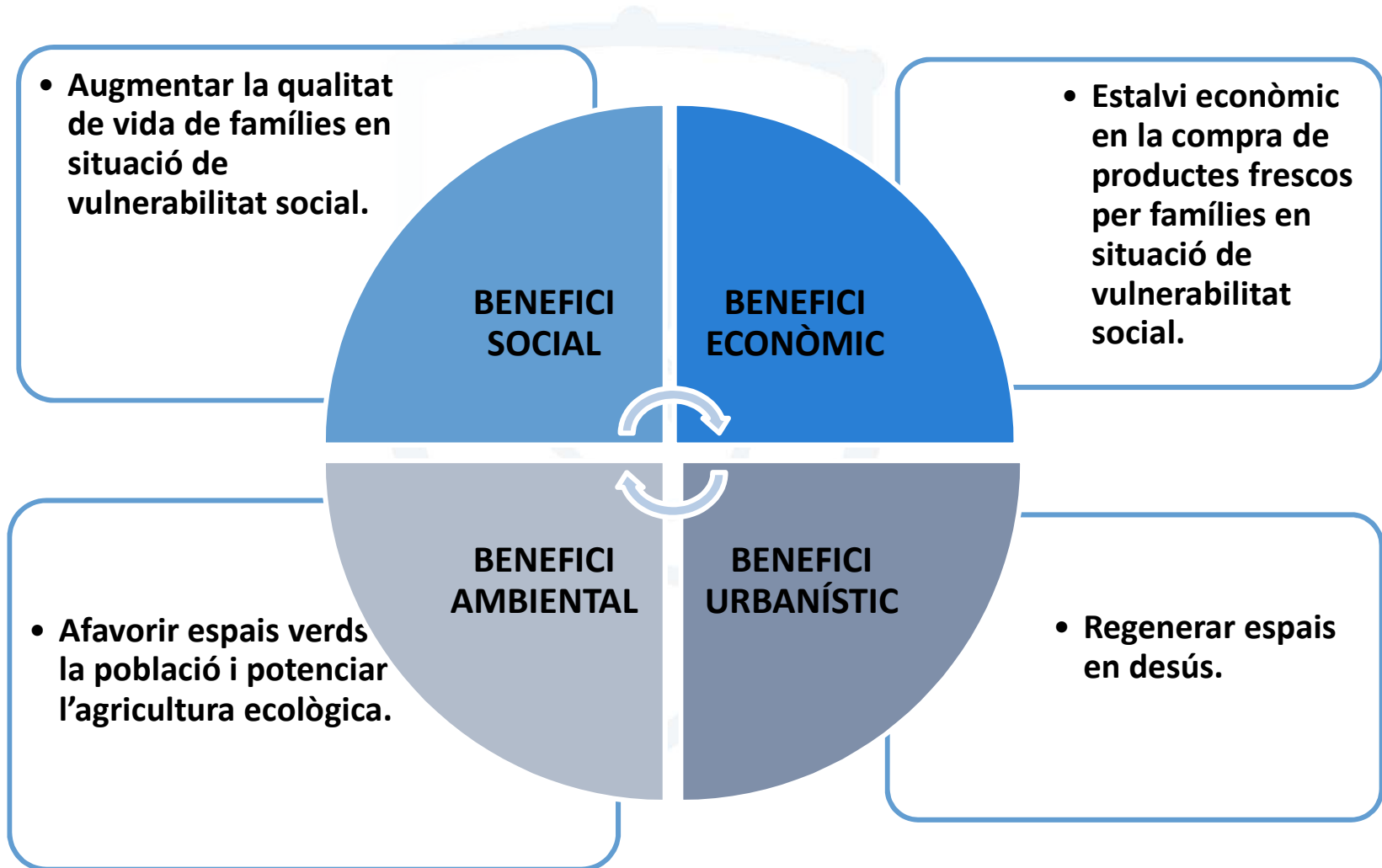
Activitats:

- Language Coffee (durada: 5 mesos)
- Diversos tallers: d'escalada, sobre valors, d'inserció laboral
- Activitats de Teatre
- Intercanvi amb grup americans per temes de cooperació i treball en equip

Projecte Horts Socials

- Total: 96 parcel·les dividides en 4 zones:
 - Can Sanglas: 27
 - Dolcet: 21
 - La Coma: 31
 - Can Ramisa: 17
- 2017: S'inclou el projecte dins dels horts municipals: mixtura i no discriminació.
- El 25 de setembre de 2017 es va realitzar un sorteig amb unes noves bases que permeten fer un repartiment més equitatiu dels diferents perfils dels hortolans: dones, discapacitats, gent gran, i famílies en situació de vulnerabilitat social. en les 4 zones.
- 66 famílies en situació de vulnerabilitat social.
- 5 entitats que tenen parcel·la: Escola d'adults Miquel Martí i Pol, programa Temps x Temps, Centre Mèdic Psicopedagògic d'Osona , ADFO i Banc Aliments.

OBJECTIU DELS HORTS SOCIALS PER L'AJUNTAMENT DE MANLLEU





XIAM (Xarxa d'atenció a la infància i adolescència de Manlleu)

FINALITAT:

Establir una acció coordinada i organitzada entre els diferents serveis que atenen als menors escolaritzats i les seves famílies, creant un **espai d'intercanvi** de coneixements i de treball en xarxa entre salut, serveis socials, i escola, cadascú des de la seva disciplina donant una visió més especialitzada del cas.

MEMBRES DE LES COMISSIONS SOCIALS:

- ❖ Director/a del centre i/o persona en qui delegui
- ❖ Treballador/a social i/o psicopedagog/a de l'Equip d'Atenció Psicopedagògica (EAP)
- ❖ Altres professionals amb rellevància en els casos que s'han de tractar (Tutor/a del cas, membre Tècnic/a d'Integració Social (TIS), educadora del Servei d'Atenció Domiciliària (SAD), Representant de la Comissió d'Atenció a la Diversitat (CAD)
- ❖ Professional de la salut del Centre d'Atenció Primària (CAP) (treball social o infermeria)
- ❖ Professional referent dels Serveis Socials Bàsics (SSB): Educador Social
- ❖ Periodicitat mensual a cada centre

3 COMISSIONS DE TREBALL 2017

- Construcció Programa AGIRE
- Pla Absentisme escolar
- Catàleg de serveis

PROMOCIÓ DE L'AUTONOMIA I
ATENCIÓ A LA DEPENDÈNCIA



SERVEI D'ATENCIÓ
A DOMICILI (SAD)



SERVEI D'ATENCIÓ, ORIENTACIÓ,
INFORMACIÓ I TRACTAMENT
DE LA DEPENDÈNCIA



TELEASSISTÈNCIA



SERVEI D'AJUDES
TÈCNIQUES - BAT OSONA



SERVEI DE SUPORT A LES
PERSONES CUIDADORES NO
PROFESSIONALS



SERVEI DE PROMOCIÓ DE
L'ENVELLIMENT ACTIU

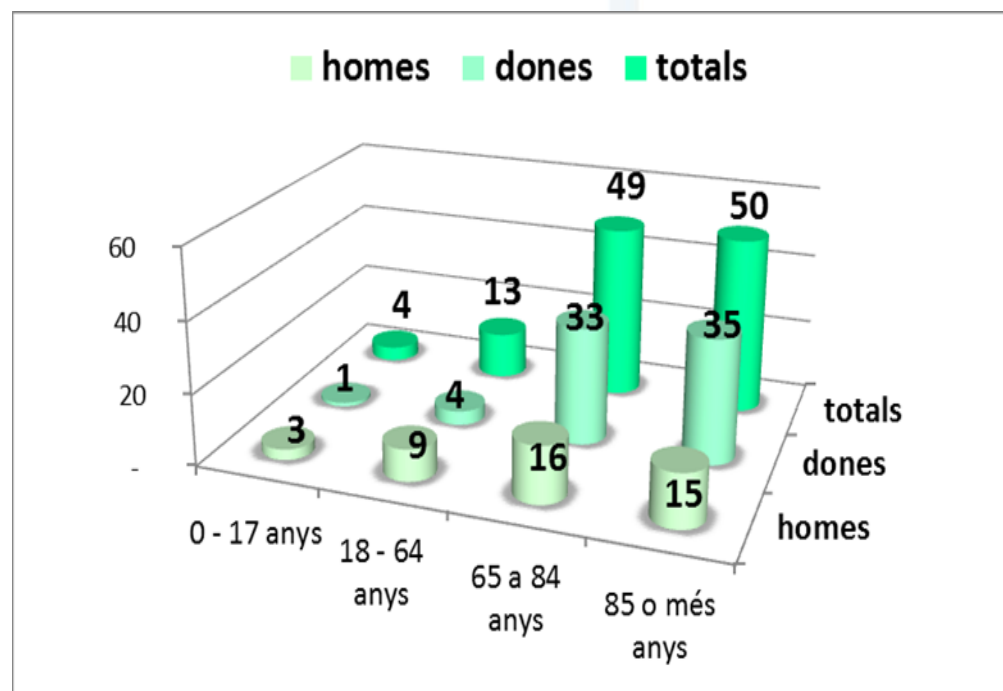


SERVEI DE TRANSPORT
ADAPTAT



PROMOCIÓ DE L'AUTONOMIA I ATENCIÓ A LA DEPENDÈNCIA

Aquest bloc inclou 7 serveis adreçats a persones grans i/o dependents, per tal de millorar la seva qualitat de vida, evitar al màxim l'ingrés en centres residencials i rebre atenció al seu domicili.



1.760 visites han efectuat els/les professionals de l'àrea (acompanyaments, domicilis, i entrevistes) Inclou visites a persones que no tenen el reconeixement de dependència i son malalts mentals, gent gran i/o discapacitats

Import: **111.714,10 €**

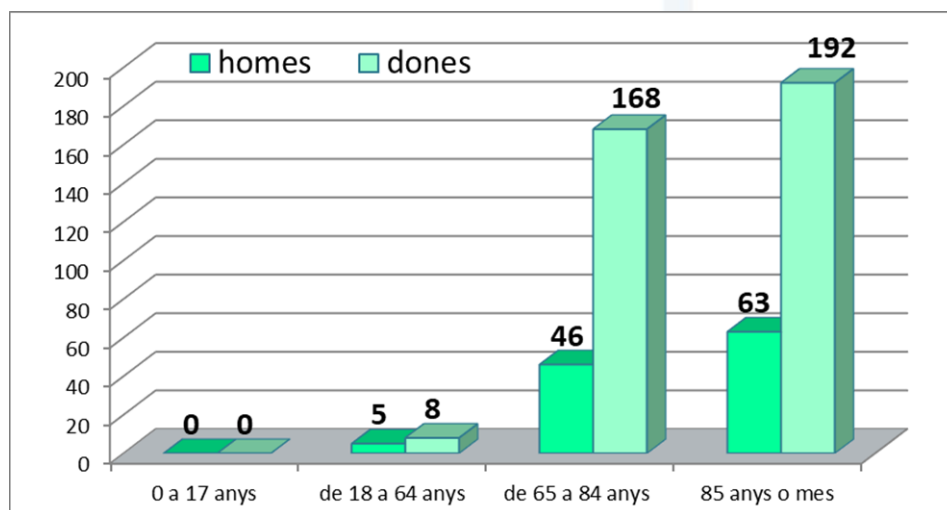
Número d'hores: **9.079,25**



DADES DEPENDÈNCIA 2017

- Nombre de persones: **620**
- Graus i nivells reconeguts:
 - Grau 3: 158
 - Grau 2: 304
 - Grau 1: 158
- PIAS amb acord: **526** persones

Nota: dades persones vives a 31/12/2017

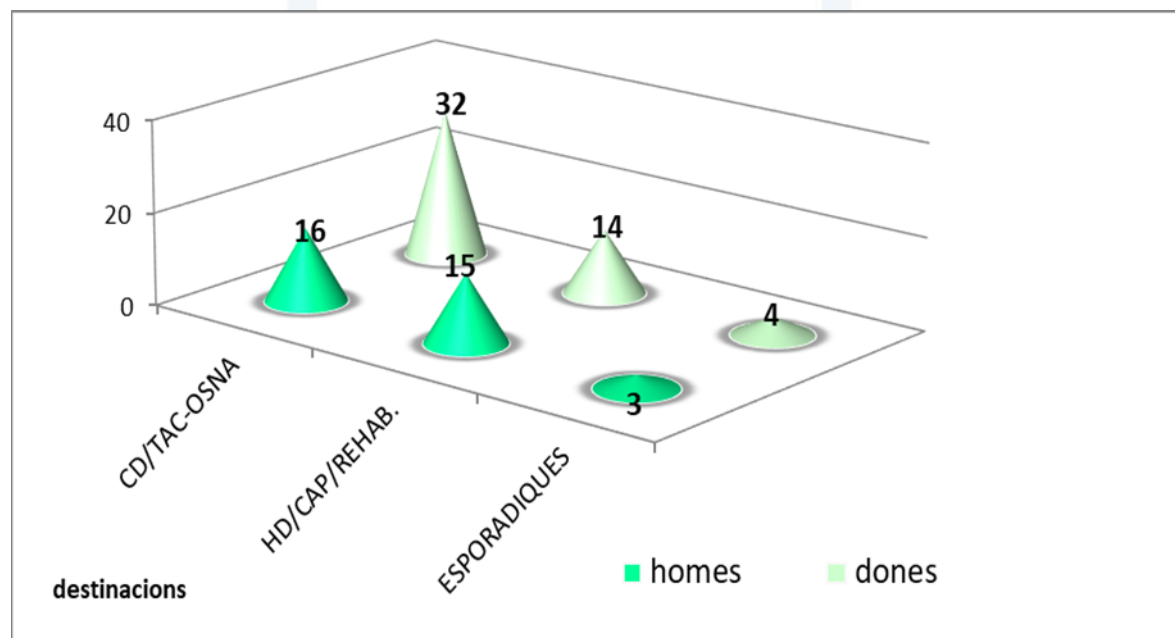


	HOMES	DONES	TOTAL AJUTS
Cadira de rodes	4	3	7
Grua	2	2	4
Alçador WC	2	3	5
Cadira de bany	2	5	7
Llit articulad	3	6	9
Matalàs d'aire/aigua	4	6	10
Altres	0	1	1
	17	26	43

Núm. Aparells actius: 476
Núm. De llars ateses: 482

Despesa total de l'ajut: **16.452,00€**
En conveni amb el Consell Comarcal d'Osona

SERVEI DE TRANSPORT
ADAPTAT

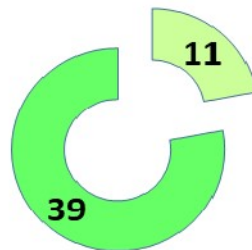


Total persones beneficiàries: **84** (serveis individuals i comunitaris)

**TARGETES D'APARCAMENT
PER A PERSONES AMB
MOBILITAT REDUÏDA**



Targetes d'aparcament definitives = 50



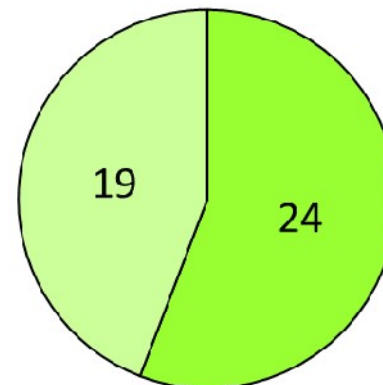
■ Titular Conductor ■ Titular NO Conductor

7 baixes per exitus

- 3 targetes emeses al 2017
- 1 targeta emesa al 2016
- 1 targeta emesa al 2013
- 1 targeta emesa al 2012
- 1 targeta emesa al 2009

1 canvi de residència al 2017

Targetes d'aparcament provisionals = 43



■ Titular Conductor ■ Titular NO Conductor

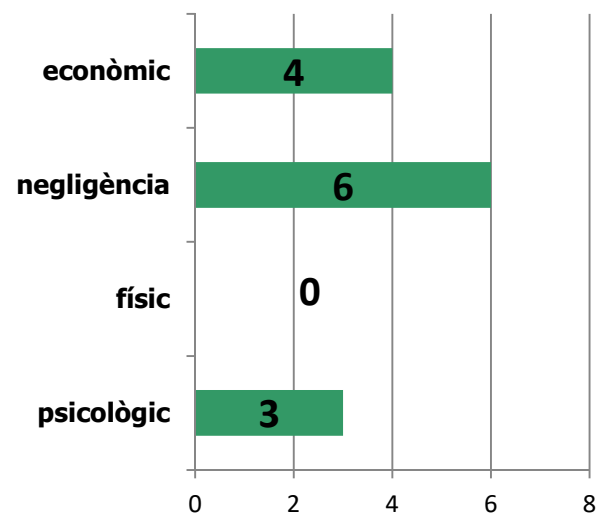
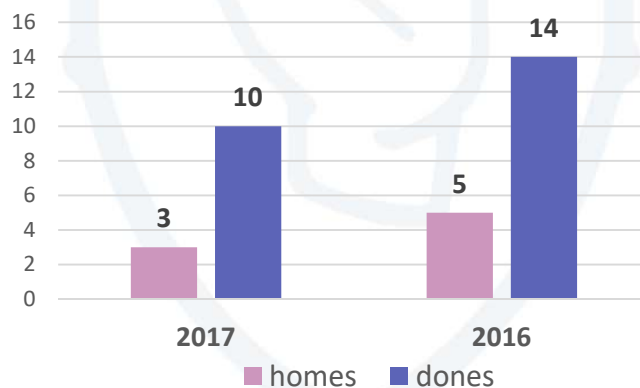
4 han passat a definitives
2 exitus
1 no barem mobilitat



DADES RECOLLIDES DE CASOS MALTRACTAMENT GENT GRAN

Total de casos: 13
Casos nous detectats 2017: 7
Casos en seguiment del 2016: 6

PROCEDENCIA	Nº CASOS	EDATS
Cossos seguretat	1	82
Persona Afectada	3	62/69/85
Serveis socials	7	90/80/89/76/ 79/85/86
Veïns	1	87
Servei Salut	1	90



EXCLUSIÓ SOCIAL I ATENCIÓ A
LA POBRESA



PRESTACIONS ECONÒMIQUES
D'URGÈNCIA SOCIAL



BANC D'ALIMENTS



SERVEI DE MENJADOR SOCIAL



RENTA MÍNIMA
D'INSERCIÓ (RMI)



SERVEI D'ACOLLIMENT
TEMPORAL PER A PERSONES
AMB SITUACIÓ D'EXCLUSIÓ



EXCLUSIÓ SOCIAL I ATENCIÓ A LA POBRESA

Aquest bloc inclou 5 serveis d'ajuda a famílies i persones que tenen dificultats per cobrir les necessitats bàsiques diàries.

L'objectiu és prevenir i alleugerir els efectes de l'exclusió social i la pobresa.

EXCLUSIÓ SOCIAL I ATENCIÓ A
LA POBRESA



Ajuntament  de Manlleu

PRESTACIONS ECONÒMIQUES
D'URGÈNCIA SOCIAL



BANC D'ALIMENTS



CONCEPTE	IMPORT	HOMES	DONES	sol·licituds
TRANSPORT	2.039,45 €	32	61	78
SUBMINISTRAMENTS	19.273,39 €	320	382	201
SOREA	2.698,67 €	56	56	112
COMPL. MENJADOR ESCOLAR	13.855,73 €	242	163	753
ALIMENTACIÓ	4.993,89 €	20	16	36
TARGES MONEDER	40.143,35 €	145	147	174
HABITATGE	9.677,70 €	31	44	29
FARMÀCIA	468,20 €	4	7	7
ACTIV. EXTRAESCOLARS	662,50 €	3	2	5
ORTOPÈDIA	1.351,45 €	3	1	4
CASALS D'ESTIU	8.416,00 €	37	24	62
TEMES MÈDICS	497,88 €	2	5	7
ELECTRODOMÈSTICS	1.480,33 €	11	14	7
VARIS	3.282,73 €	3	2	5
TOTAL	108.841,27 €	909	924	1480

● **TOTAL FAMÍLIES ATESES:** **481**
 Infants de 0 a 8 anys 339
 Beneficiaris: 1647
 (817 homes i 830 dones)

● **TOTAL LOTS SERVITS:** **5795**
 1-2 membres : 1429
 3-4 membres: 2129
 5 o més membres: 2237
 Lot nado 0-6 mesos: 214
 Lot nado 6-12 mesos: 210





Despesa total per aliments i adequació de l'espai: **28.991,61€**



145.342,77 Kg procedents de:
compra, banc aliments, Creu Roja
(FEGA), particulars i Gran recapte



8.651,54€
Donatius campanya
furgoneta

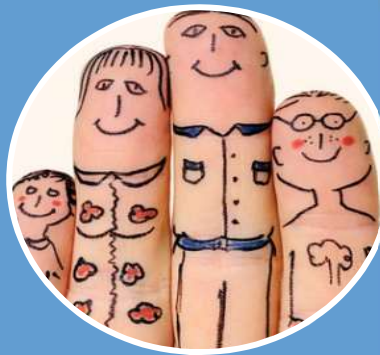


POBRESA ENERGÈTICA



NÚM.
AUDITORIES:

**16 concedides
14 realitzades
2 pendants**



NÚM. USUARIS
VULNERABLES

**166 aigua
111 llum
60 gas**



AJUTS FONS
GENERALITAT

Import: 13.913€



Tallers informatius
sobre pobresa
energètica

**3 sessions
formatives
29 persones**



Aquest servei es presta a través de beques i ajuts a famílies.
Beques Consell Comarcal d'Osona (curs 2017-2018)

Import atorgat: **289.262,09€**

Total infants becats: **399**

Total infants denegats: **130**

Total baixes: **5**

Total de sol·licituds: **467**

Ajut mitjançant pressupost municipal

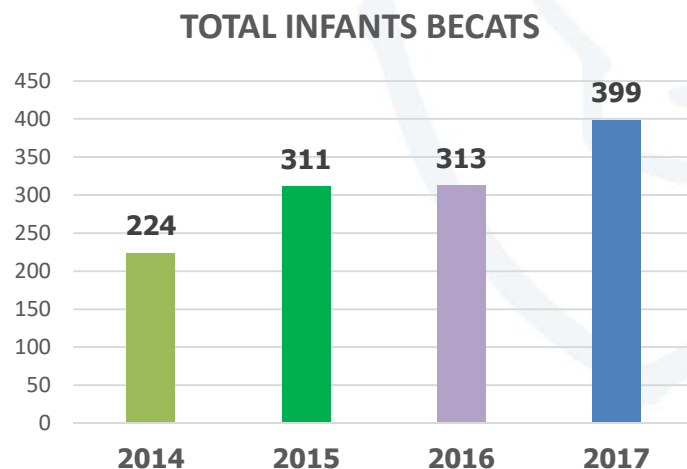
Complement menjador escolar:

Import: **12.855,73€**

(**753** sol·licituds)

Targes moneder (vacances estiu
escolars) **40.143,35€** (**292** nens
i nenes)

**RENDA MÍNIMA D'INSERCIÓ (RMI)/
RENDA GARANTIA CIUTADANIA
(RGC)**



	Expedients treballats	Persones beneficiaries
2016	253	904
2017	245	731

**SERVEI D'ACOLLIMENT
TEMPORAL PER A PERSONES
AMB SITUACIÓ D'EXCLUSIÓ**



Servei d'acolliment residencial d'urgència

	home	dona	núm. Serveis	núm. Places	núm. De nits
Centres d'acolliment residencial existents a l'àrea	3	0	3	0	3

Servei de residència temporal per a persones adultes en situació de marginació / habitatges socials

	home	dona	núm. Serveis	núm. Places	núm. De nits
Pisos socials i habitatges d'inclusió social existents	3	12	1	0	1.659

**FOMENT DE LA CONVIVÈNCIA
I COHESIÓ SOCIAL**



Ajuntament



de Manlleu

SERVEI DE SUPORT A LES
ENTITATS I ASSOCIACIONS
AMB FINALITATS SOCIALS



SENSIBILITZACIÓ CIUTADANA



SERVEI DE TRADUCCIÓ
I MEDIACIÓ INTERCULTURAL



SERVEI COMARCAL DE
MEDIACIÓ COMUNITÀRIA
D'OSONA



CENTRE INFORMACIÓ AL
TREBALLADOR ESTRANGER



SERVEI D'ACOLLIDA A
PERSONES NOUvingudes



SERVEI DE TRAMITACIÓ I GESTIÓ
DELS INFORMES D'ARRELAMENT,
REAGRUPAMENT I INTEGRACIÓ



ACCIÓ EDUCATIVA A
L'ESPAI PÚBLIC



PARTICIPACIÓ CIUTADANA



SERVEI DE FOMENT DE LA
CONVIVÈNCIA



FOMENT DE LA CONVIVÈNCIA I COHESIÓ SOCIAL

Aquest bloc inclou 10 serveis adreçats a facilitar la integració de les persones nouvingudes, a promoure una societat acollidora, i a crear una bona convivència entre veïns i veïnes



L'Ajuntament té signats convenis de col·laboració amb les entitats següents:

- Associació Dr. Trueta
- Associació Asperger
- ADFO
- Sant Tomàs
- Creu Roja
- Centre Mèdic Psicopedagògic
- AFMMO
- Agrupació de Sords de Vic i Comarca
- AFADIP
- Associació Osona Contra el Càncer
- Mares Món
- Associació TAPIS
- Dones Solidàries
- Hospital Sant Jaume de Manlleu

- Campanya Dia Internacional de les dones, 8 de març
- Dia Internacional contra la Violència de Gènere, 25 de novembre
- Dia Internacional contra la homofòbia, la transfòbia, i bifòbia, 17 de maig
- Activitats per la Gent Gran:
 - 2 sortides a la Maternitat Elna, 1 per cada Casal.
 - Activitat de Nadal
- Gran Recapte d'aliments 1 i 2 de desembre

CITE MANLLEU

- ✓ Núm. visites: **200**
- ✓ Consultes: **275**
- ✓ Usuaris atesos: **141**



Reagrupament familiar 9,1%

Targetes comunitàries 14,5%

Autorització residència 11,3%

Arrelament social 15,3%

Altres processos d'obtenció
d'autoritzacions 11,3%



En el marc de Promoció Social i Personal, Salut Pública i Consum, es va contractar una persona del 30 de gener de 2017 fins el 29 de gener de 2018 per realitzar tasques de traducció i mediació intercultural, amb una mitjana de 250 intervencions.



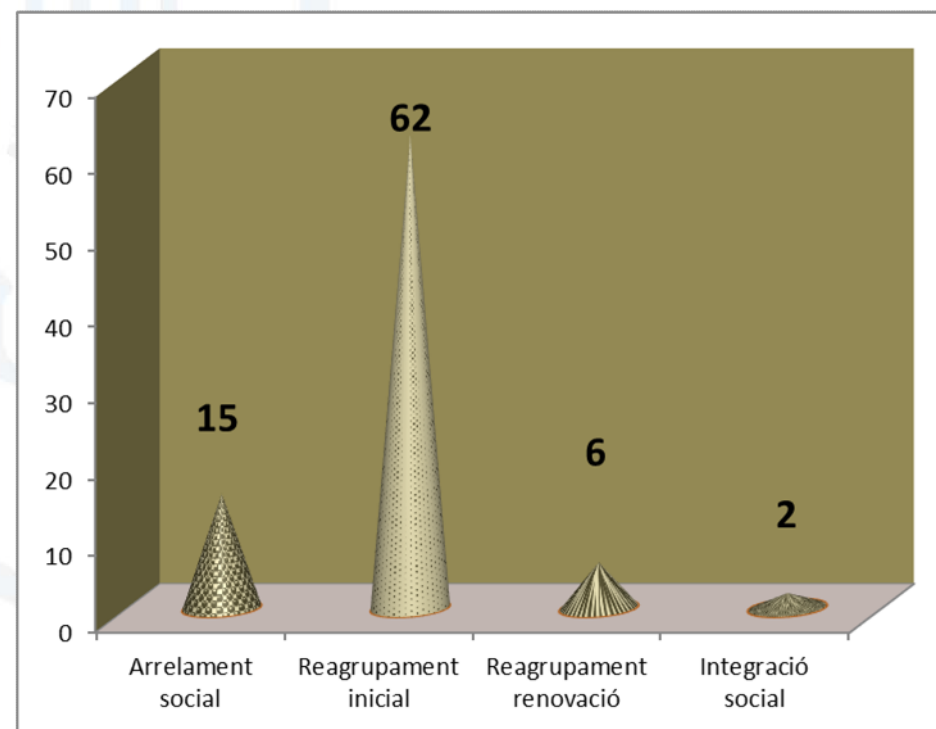
Entrevista d'acollida i lliurament de la guia d'acollida a les persones nouvingudes a Manlleu: **461** beneficiaris

Sessions d'acollida a les persones nouvingudes: 2 sessions, 7 assistents per sessions

Cursos de coneixement de la societat catalana i l'entorn: 2 cursos de 33h cadascun i **35** participants



Nombre total d'informes tramitats: **85** informes.
Nombre d'informes segons tipologia:





Treball en benefici a la comunitat (TBC)

Conveni amb el Departament de Justícia de la Generalitat de Catalunya

Any 2017 = **14** persones (tot homes)

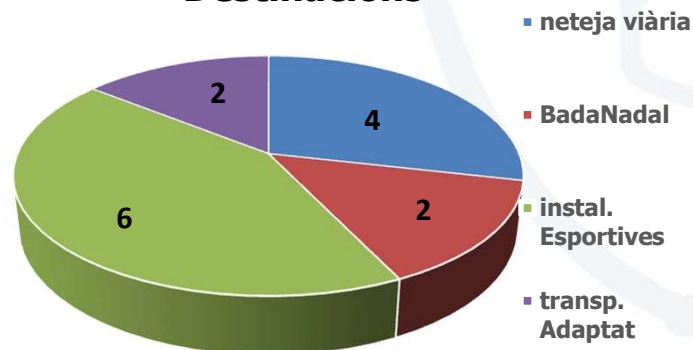
Inici 2016-finalització 2017: 3 casos

Inici 2016-finalització 2018: 2 casos

Inici 2017- finalització 2017: 6 casos

Inici 2017-finalització 2018: 3 casos

Destinacions



Consell Municipal de
Serveis Socials
05/04 i 07/06 sessions

- Balanç dels grups de treball.
- Projecte invulnerables.
- Suport cooperació internacional.
- Pobresa energètica.
- Projectes de cooperació.



Punt d'atenció al voluntariat

- Serveis de prevenció i socor:

- 22/01/2017 Tonis Manlleu
- 11/12/2017 Marató de TV3
- 27 i 28 de març: Curs DEA (Desfibril·lador Semiautomàtic Extern) a l'Institut Antoni Pous de Manlleu. Es van formar **25 alumnes**

- Suport al Centre Obert :

Suport de manera puntual als monitors-educadors en les activitats del Centre i en sortides esporàdiques durant el curs escolar.

7 noies han fet suport cada dijous als monitors-educadors durant els mesos de novembre i desembre.

-Acompanyament a dos menors atesos a serveis socials (activitat rehabilitació i activitat de colònies).

- Exit escolar. Reforç escolar : 27 nens

- Suport al projecte del Sarró de Manlleu

- Repartiment menús Low Cost a **11 usuaris**
- Participació en el Gran recapte d'aliments l'1 i 2 de desembre.
- Taller d'alimentació saludable a usuaris que s'incorporen al Sarró.
- Hort ecològic: **3 usuaris**
- Suport puntual al magatzem

- Gent Gran i atenció a la dependència:

- Grup de Suport emocional i ajuda mútua: 10 sessions d'una hora i mitja. Participants: **7 usuaris**
- Projecte "Enrédete" (Sortides Gent Gran). 2 activitats, 1 usuària cada activitat.
- Seguiment a 2 usuàries derivades de serveis socials una hora a la setmana per sortir a passejar.

- Programes de promoció de l'envelliment actiu, de participació i de relació amb l'entorn i entrega de productes:

- Targetes Bon Àrea: **8 usuaris**
- Cremes hidratants específiques: **3 usuaris**.
- Ajut Sanitari (pagament medicaments): **3 usuaris**
- Salut Constant (presa de constants HTA mensuals): **3 persones**

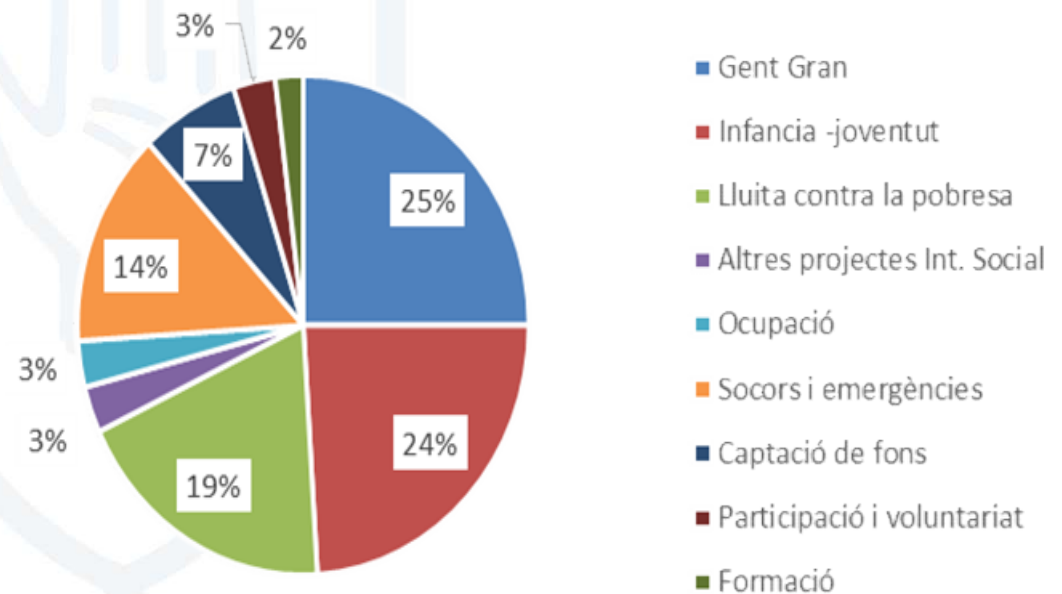


- **Altres projectes de intervenció social:**

- Dones en situació de violència de gènere. Programa ATEMPO: **19 usuàries**.
- Persones amb drogodependències: Projecte d'intercanvi de xeringues. Repartiment de Kits de xeringues a l'ABS i a una farmàcia.

**Total voluntaris a
Manlleu: 59**
56% dones i 44%
homes

Activitats Voluntaris

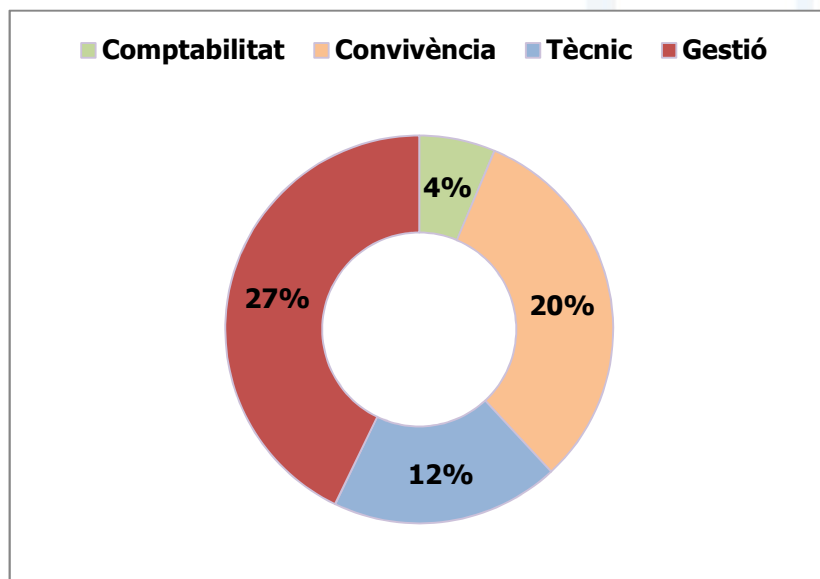




Punt d'informació a les comunitats de veïns/veïnes

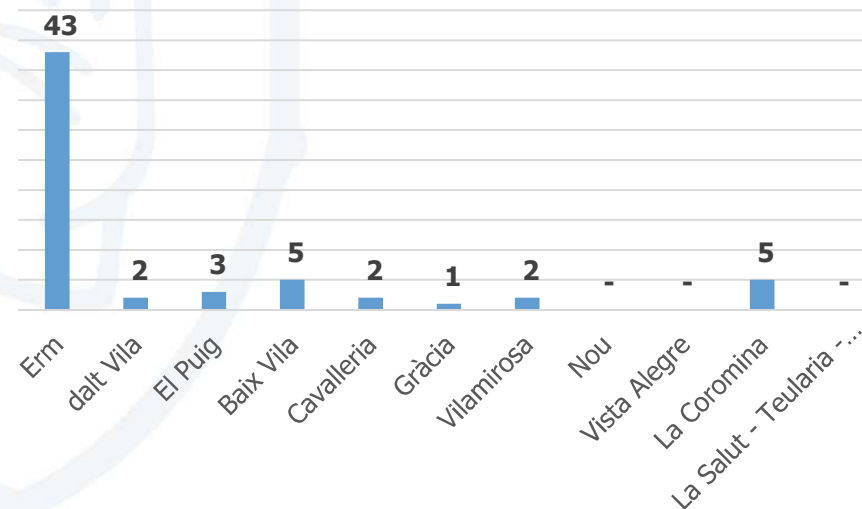
Atenció directa des del punt d'informació, tres dies a la setmana, oferint possibilitat de consulta allà mateix, acompanyant en la realització d'algunes reunions de veïns en comunitats on s'ha detectat dificultats per arribar a acords i avançar en diferents situacions.

Tipologia de les problemàtiques:



Barri d'on venen les visites:

Total visites per barris

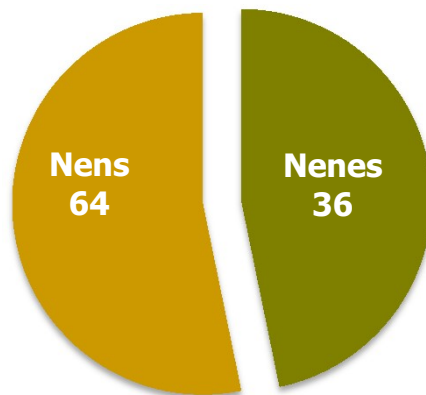


Total visites: **63**

INVULNERABLES CURS 2016/2017 (octubre 2016-setembre 2017)

NOMBRE INFANTS I ADOLESCENTS

Nombre infants i adolescents : **72** (26 nenes i 46 nens)



■ Nenes

■ Nens

Conveni de col·laboració per a l'execució de INVULNERABLES, PROGRAMA DE LLUITA CONTRA LA POBRESA entre la Fundació Bancària "La Caixa", la Fundació FC Barcelona, la Fundació Rosa Oriol, els Ajuntaments de: Vendrell, Figueres, Lleida, Lloret de Mar, Manresa, Tortosa i Manlleu i el Departament de Treball, Afers Socials i Famílies. Lidera: Serveis socials i Fundació Projecte i Vida

Total famílies 74

INVULNERABLES CURS 2016/2017

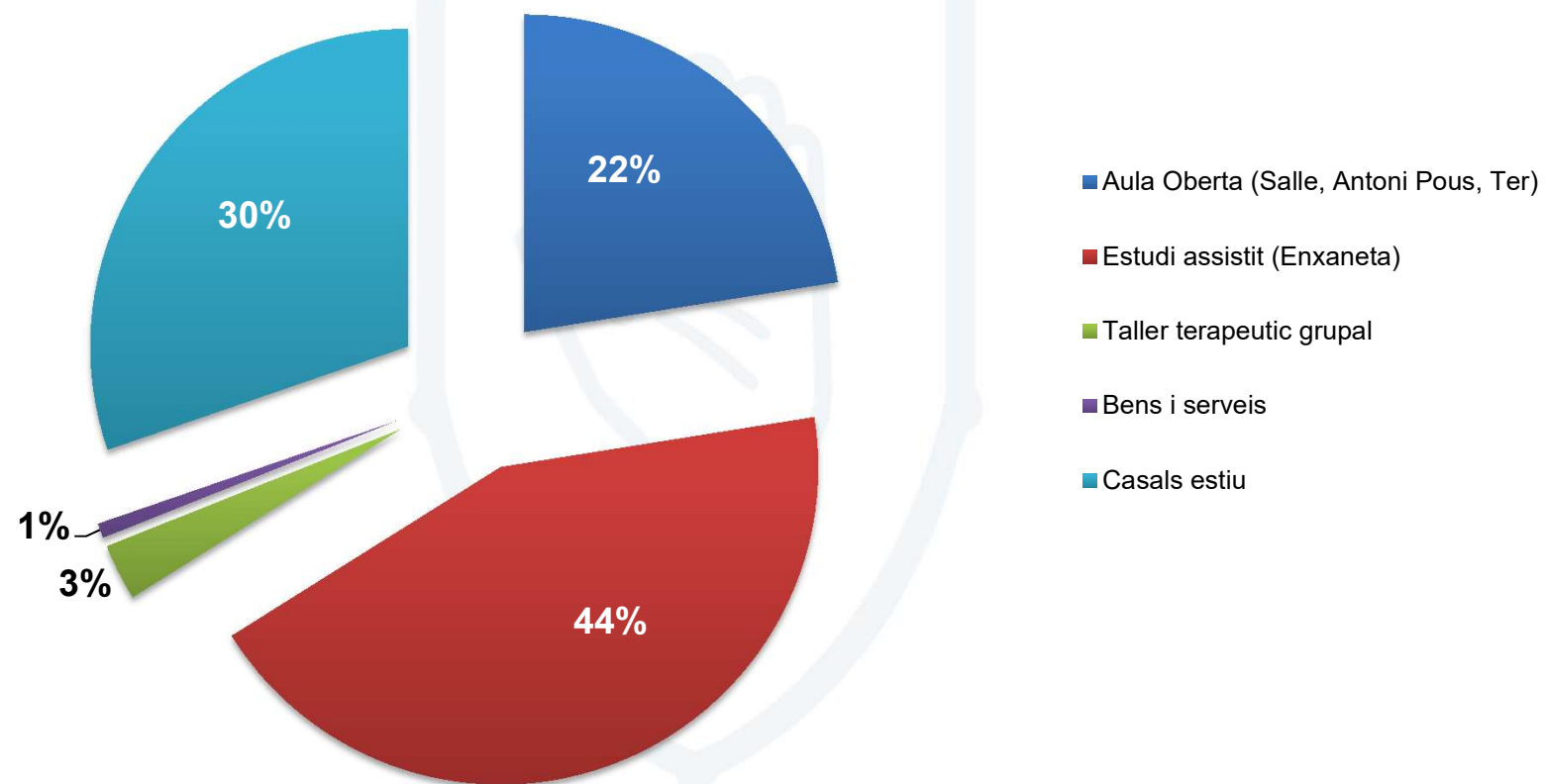
Accions:

SERVEIS INICIATS	Nº Beneficiaris	ESCOLES	
Grup reforç educatiu. Enxaneta	24 infants de primària	8	Casals Gracia
		8	Puig Agut
		8	El Carme
Aula oberta. Estudi assistit	35 adolescents	13	Institut Antoni Pous
		12	Institut Ter
		10	La Salle
Activitats estiu	Casals estiu: 16 nenes i 32 nens	48	4 Vents/Pompeu /Casals Gracia/El Carme/Puig Agut
	Futbolnet: 12 nenes i 45 nens	57	

Taller terapèutics Grupals (Grup de mares- parentalitat positiva)	10 mares de diferents escoles
Béns entregats:	Ulleres, alimentació infantil, material escolar (motxilles), 11 bicicletes Dental Vic

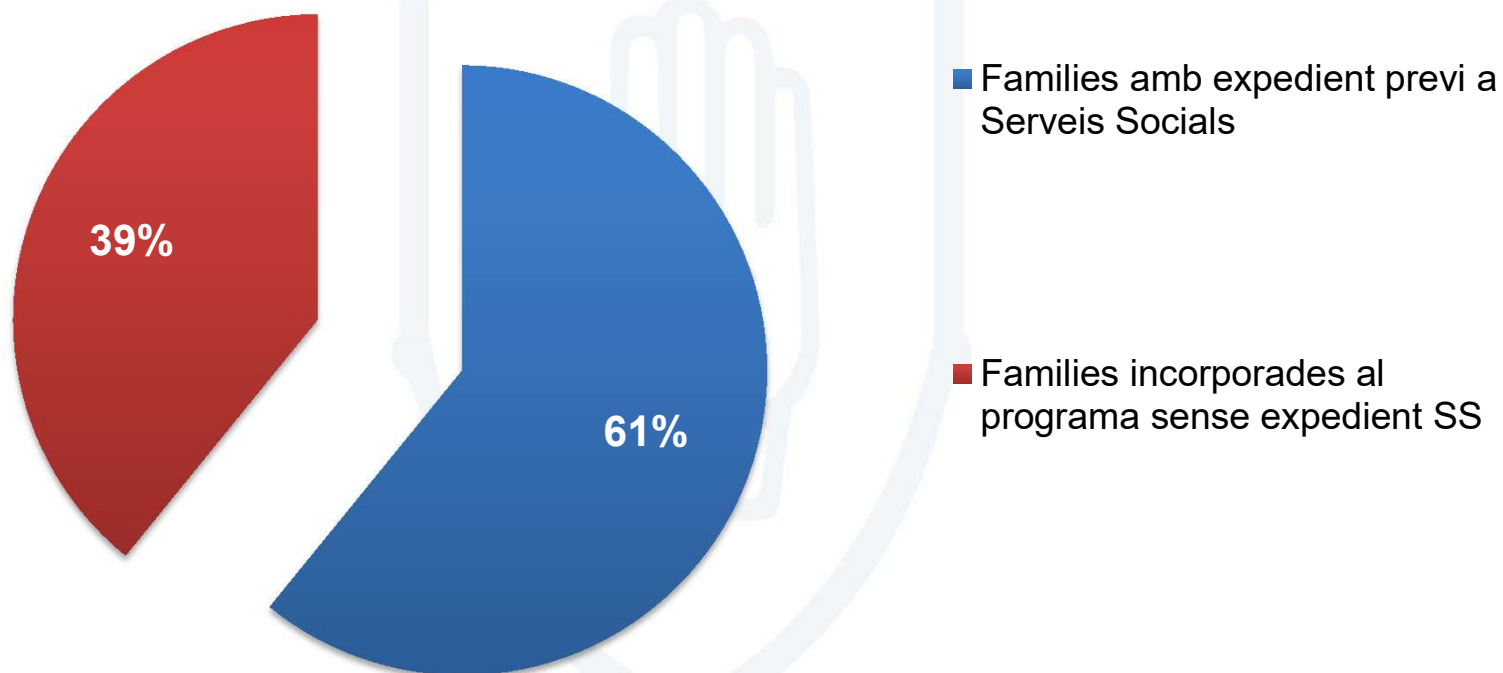
INVULNERABLES CURS 2016/2017

Distribució del Pressupost



INVULNERABLES CURS 2016/2017

Derivacions famílies invulnerables



TREBALL EN XARXA: Mapa relacional

