



Ajuntament  de Manlleu  
Àrea de Serveis a les Persones  
i Promoció Econòmica

# *Memòria 2019*

# Sumari



3

*Presentació*

4

*Projectes estratègics  
i transversals*



5

*Esports*

7

*Equipaments*



8

*Mitjans de comunicació*



9

*Participació ciutadana*



10

*Cultura*

11

*Biblioteca*

12

*Museu del Ter*



13

*Educació*

15

*Pla educatiu d'entorn*

16

*Escoles bressol municipals*

17

*Escola Municipal de música*



18

*Joventut*



19

*Oficina de Promoció  
Econòmica*

20

*Ocupació*

23

*Empresa*

24

*Emprenedoria i  
empresa*

25

*Espai coworking*

26

*Comerç i turisme*

27

*Mercat Municipal*

28

*Eficiència energètica*

29

*Economia social i solidària*

31

*Fires i mercats*

32

*Territori*



33

*Equip de treball*

34

*Entitats*

35

*Eines de comunicació*

# Presentació

Expliquem què fem, quins serveis oferim i els projectes que desenvolupem

---

L'Àrea de Serveis a les Persones i Promoció Econòmica de l'Ajuntament de Manlleu treballa per al desenvolupament econòmic, social i cultural de les persones, empreses, comerços i entitats de Manlleu i de la seva àrea d'influència territorial.

Treballa a través de serveis, activitats i projectes per al desenvolupament local integral de la ciutadania, la ciutat i el territori.

Aposta per la innovació pública per millorar les formes d'organització interna i externa de l'Administració local i consolidar una oferta de serveis públics integral, transversal i personalitzada, amb la implicació participativa tant dels agents institucionals com dels diferents actors socials i econòmics de Manlleu i el territori.

Us presentem la **memòria dels serveis, projectes i activitats de l'any 2019**.

Esperem que us agradi i aprofitem per agrair la participació i la col·laboració de tots els equips de persones que ho han fet possible, així com a les entitats, empreses i ciutadania implicades en el desenvolupament local de Manlleu i territori.

## *Per a qui i amb qui?*

- ✓ Ciutadania i visitants
- ✓ Persones en situació d'atur
- ✓ Treballadors i treballadores en actiu
- ✓ Emprenedors i empenedores
- ✓ Estudiants
- ✓ Empresaris i empresàries
- ✓ Industrials
- ✓ Centres educatius
- ✓ Associacions empresarials
- ✓ Altres administracions
- ✓ Iniciatives d'Economia Social i Solidària (ESS)
- ✓ Comerciants
- ✓ Entitats cíviques, culturals, juvenils, socials i esportives

---

### **Àrea de Serveis a les Persones i Promoció Econòmica**

Plaça de Dalt Vila, 1  
08560 Manlleu (Barcelona )  
93 851 50 22  
**[www.manlleu.cat](http://www.manlleu.cat)**

# Projectes estratègics i transversals

Cooperem per aconseguir millors resultats

El treball conjunt dels equips i la cooperació pública privada afavoreix la creació de projectes transversals.

## ASPPE



- ✓ Pla d'acció de desenvolupament econòmic local de Manlleu i àrea de relació territorial
- ✓ Pla d'acció per promoure una ocupació de qualitat
- ✓ Projecte de nous estils de relacions a l'ASPPE
- ✓ El passeig del Ter com a element estratègic territorial
- ✓ Pla d'acció en economia social i solidària
- ✓ El catàleg d'activitats educatives per als centres

## Educació, esports i joventut



- ✓ Escola esportiva municipal
- ✓ Projecte futbol net
- ✓ Projecte extraescolars amb Xarxampa

## Educació, joventut i OPE



- ✓ Projecte noves oportunitats
- ✓ Orientació acadèmica professional
- ✓ Centre de formació integrada en l'àmbit sociosanitari
- ✓ Centre de formació integral en l'àmbit de les tecnologies
- ✓ CuEmE (Cultura emprenedora a l'escola)

## Cultura i OPE



- ✓ Manlleu Galeria d'Art (MGA)

## Educació, Biblioteca i OPE



- ✓ Servei de Feinateca – recerca de feina

## Cultura, educació, OPE, joventut

### i participació



- ✓ La Primavera (En)cantada

## Manlleu mitjans de comunicació

### i OPE



- ✓ Programa de ràdio Fem Xarxa

## Manlleu mitjans de comunicació

### i educació



- ✓ Programa de ràdio Manlleu Educa

### OBJECTIUS

#### ***Gestionar i millorar els diferents equipaments i espais esportius municipals***

- ✓ Donar continuïtat a les activitats de cada instal·lació
- ✓ Millorar les mancances tècniques que es detectin
- ✓ Reduir despeses de consums i manteniment
- ✓ Primera fase de construcció de la 3a pista del pavelló

#### ***Donar suport a les entitats esportives i als clubs en les seves activitats***

- ✓ Atorgar ajudes econòmiques als clubs esportius de Manlleu
- ✓ Promocionar l'esport base
- ✓ Col·laborar en la realització d'activitats i esdeveniments puntuals
- ✓ Cedir espais i recursos municipals per a la pràctica esportiva continuada
- ✓ Promocionar internament i externament l'esport manlleuenc
- ✓ Assessorar i acompanyar les entitats en els requeriments normatius en l'àmbit fiscal, laboral i de transparència

#### ***Portar a terme i col·laborar amb els centres educatius i programes d'esport escolar***

- ✓ Facilitar l'ús escolar del pavelló
- ✓ Desenvolupar la jornada ludicoesportiva amb els escolars de primer de primària de les diferents escoles de Manlleu
- ✓ Promocionar i fer present l'esport i la pràctica física saludable entre la població de Manlleu
- ✓ Col·laborar amb el cicle formatiu esportiu de grau mitjà de l'INS Antoni Pous per al curs 2019-2020

#### ***Implementar i potenciar els programes esportius per a la millora de la salut i la integració social***

- ✓ Col·laborar amb l'Àrea de Serveis Socials en programes d'integració per a joves
- ✓ Treballar conjuntament amb el CAP de Manlleu per a l'organització del Pla d'activitat física, esport i salut (PAFES)
- ✓ Quantificar embarassades amb ASSIR Osona per al desenvolupament de programes específics de salut
- ✓ Assignar beques esportives a joves amb risc d'exclusió social
- ✓ Organitzar el Curs d'autoprotecció i primers auxilis, conjuntament amb salut pública i la Diputació de Barcelona
- ✓ Organitzar el Curs de socorristes conjuntament amb l'OPE

### LES XIFRES



**18**

convenis signats  
ENTITATS ESPORTIVES

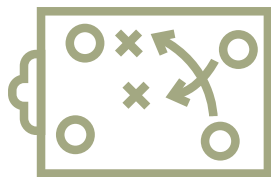


**+90**

activitats  
EN QUÈ HEM COL·LABORAT

# Esports

Volem una ciutat activa i saludable



## Principals projectes i activitats del 2019

### *Reconeixements al Mèrit Esportiu 2019*

dels esportistes i equips més destacats de Manlleu

### *Jornada ludicoesportiva*

amb alumnes de primària



**240**

participants

### *Atorgament de les beques esportives*

per facilitar l'accés a l'activitat esportiva

### *Participació en el Clúster d'Esports*

a escala comarcal, per a la creació de la marca "Osoning", per potenciar la comarca com a destí esportiu

### *Acollir esdeveniments esportius de rellevància,*

com la Final Four europea d'hoquei patins femení, les fases finals de bàsquet, la Copa Catalana de Ciclocròs, la Bicicims, curses atlètiques o el Ral·li Osona de Clàssics



# Esports

Treballem per oferir uns equipaments de primera

## Piscina Municipal

- ✓ Àmplia oferta de cursets de natació per a totes les edats i objectius
- ✓ Curs de reciclatge per als titulats en salvament i socorrisme aquàtic
- ✓ Activitats aquàtiques puntuals obertes a tothom, amb motiu del Dia Mundial de l'Activitat Física
- ✓ Enquesta de satisfacció als abonats i usuaris sobre el servei que es presta, l'atenció del personal i la instal·lació
- ✓ Col·laboració amb els col·lectius amb necessitats especials, amb la cessió d'ús dels espais
- ✓ Millora del manteniment i de la gestió de la piscina coberta



**72.300**

accessos  
PISCINA OBERTA TOT L'ANY



**15**

participants  
CURS D'AUTOPROTECCIÓ I  
PRIMERS AUXILIS



**266**

cursos  
DE NATACIÓ (89 PER TRIMESTRE)



**1.719**

abonats



**102**

participants  
PROGRAMA DE SALUT PER A  
EMBARASSADES



**20**

cursos  
ESTIU



**203**

participants  
BENEFICIATS AMB EL  
PROGRAMA PAFES



**14**

participants  
CURS DE SOCORRISTES



**2.858**

cursetistes  
1.433 ESCOLARS  
1.425 PARTICULARS

## Pavelló Municipal d'Esports

- ✓ Execució de la primera fase d'ampliació del pavelló municipal, amb la construcció de la tercera pista
- ✓ Ampliació dels horaris d'obertura de la instal·lació per donar cabuda a les necessitats creixents de les entitats
- ✓ Acollir les diferents lligues esportives i coordinar els horaris dels partits
- ✓ Acollir actes esportius i culturals puntuals de diferents entitats de Manlleu
- ✓ Acollir grans esdeveniments esportius: Final Four europea d'hoquei femení, Torneig BBVA de bàsquet a Sant Julià i competicions d'àmbit català d'hoquei, futbol sala i bàsquet



**1.000**

usuaris  
SETMANALS DE MITJANA ENTRE  
ESCOLES I EQUIPS ESPORTIUS



**36**

partits  
DE MITJANA EN CAP DE  
SETMANA (HOQUEI, FUTBOL  
SALA I BÀSQUET)



**28**

grups escolars  
UTILITZEN EL PAVELLÓ  
SETMANALMENT

## Camp d'Esports Municipal



**420**

usuaris  
DE MITJANA A LA SETMANA  
(AGRUPACIÓ ESPORTIVA  
CULTURAL DE MANLLEU)



**14**

partits  
DE MITJANA A LA SETMANA



# Mitjans de comunicació

Treballem per donar la cobertura més completa

*Ràdio Manlleu, elter.net i la revista El Ter han de ser uns mitjans que donin servei a la ciutadania, comerços i entitats de la ciutat*

**Cobrim informacions relacionades amb la ciutat de Manlleu**



**www.radiomanlleu.cat**

**21.947**

visites

**5.396**

usuaris  
ÚNICS

**194.840**

reproduccions  
PODCASTS

*xarxes*



**798**

seguidors



**589**

seguidors



**1.451**

seguidors

**Graella de Ràdio Manlleu**



**28**

programes  
EN EMISSIÓ  
26 DE PRODUCCIÓ PRÒPIA



**NOVETAT!**

retransmissions  
esportives  
DELS PARTITS DEL  
CP MANLLEU MAGIC  
STUDIO FEMENÍ

**Ràdio i educació**



**7**

alumnes  
PRÀCTIQUES  
2 DE L'INS ANTONI POUS  
(SEGUEIXEN A LA RÀDIO  
DESPRÉS DE LES PRÀCTIQUES)



**+150**

alumnes  
HAN PARTICIPAT  
AL PROGRAMA  
'MANLLEU EDUCA'

5 DEL PROJECTE FAIG-APS  
DE LA SALLE

**elter.net**



**www.elter.net**

**396.047**

visites

**171.593**

usuaris  
ÚNICS

*xarxes*



**2.595**

seguidors



**3.585**

seguidors

**el Ter**

ES FA ARRIBAR GRATUÏTAMENT  
A TOTES LES BIBLIOTEQUES  
PÚBLIQUES D'OSONA I ALS  
CENTRES ESCOLARS DE MANLLEU



**600**

exemplars



**155**

subscripcions

# Participació ciutadana

Promovem la participació ciutadana i l'acció comunitària

 **participa.manlleu.cat** **23.399** *visites*  **www.entitatsmanlleu.cat**  **99** *entitats*

## Entitats i associacions



**6**

convenis signats  
ASSOCIACIONS DE VEÏNS  
I VEÏNES



**12**

entitats participants  
CURS LLEI DE PROTECCIÓ DE  
DADES PERSONALS



## Processos participatius

PLA LOCAL PER A JOVES  
RETORN DE L'ESTAT DELS PROJECTES  
SORGITS EN EL PROCÉS PARTICIPATIU  
PER DEFINIR ELS USOS DEL VORA TER



## Participació estable

2n Consell Municipal de la Infància  
CAMPANYA DE SENSIBILITZACIÓ I  
CONSCIENCIACIÓ ENTORN  
DEL CANVI CLIMÀTIC



## Accions participatives



**96**

ciutadans

**40**

comerços



**151**

usuaris



## Acció comunitària, convivència i ciutadania

Concurs floral  
de balcons i  
finestres



**7a**

edició



**19**

participants

Concurs  
fotogràfic  
de balcons i  
finestres



**6a**

edició



**17**

participants



**85**

fotografies

Cavalcada  
de Reis



**+3.000**

infants  
HAN PASSAT PEL  
CAMPAMENT REIAL



**130**

patges



**60**

voluntaris

## TEMPS x TEMPS



**10**

anys  
DE PROGRAMA



**583**

inscrits  
40 NOUS INSCRITS



**95**

participants  
d'intercanvis



**577**

intercanvis  
4.948 INTERCANVIS  
DES DE L'INICI



**18**

activitats  
492 PARTICIPANTS

Primavera

**600**

intercanvis



**750**

peces



**181**

persones



intercanvis de roba

Tardor

**800**

intercanvis



**1.000**

peces



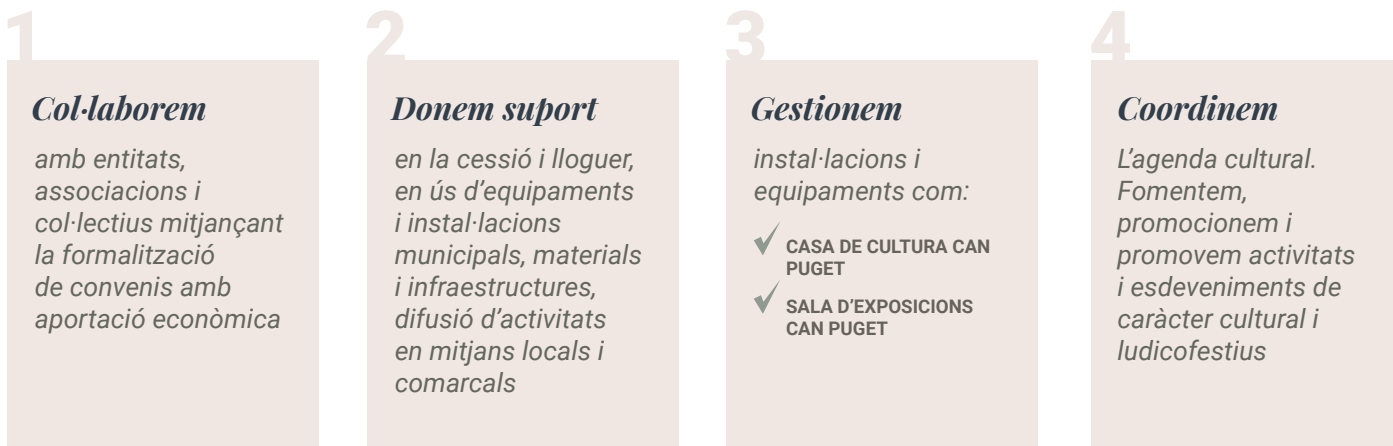
**175**

persones



Participació  
Ciutadana  
Ajuntament de Manlleu

## ACTIVITATS I SERVEIS



## LA CULTURA EN XIFRES

Convenis amb entitats i associacions culturals



21

convenis signats

Sala d'exposicions Can Puget



10

exposicions



2.293

visitants

### Projectes i activitats



#### Publicacions

NOVETAT!



2.000

calendaris Manlleu  
TREBALL CONJUNT SERVEI CULTURA I GRUP FOTOGRÀFIC MANLLEU

#### Manlleu Film Festival



1.223

curts inscrits



40

curts seleccionats  
11 DE CAT. INTERNACIONAL 01  
12 DE CAT. INTERNACIONAL 02  
9 DE CAT. NACIONAL  
8 DE CAT. OSONA



832

espectadors

#### Cicle Mosical



2a

edició  
FOTOGRAFIA, MÚSICA I GASTRONOMIA



6

municipis  
PROJECTE MANCOMUNAT

#### Nadal i reis



18

participants  
XXXV CONCURS DE PINTURA RÀPIDA

#### Acadèmia del cinema català



NOVETAT!

4

pel·lícules projectades  
CICLE GAUDÍ. CIRCUIT ESTABLE DE CINEMA CATALÀ

#### Premi narrativa



12

obres presentades  
XXV PREMI DE NARRATIVA CIUTAT DE MANLLEU



700

participants  
MANLLEU PORTA CUA



1

exposició  
FLORS QUE SÓN VIDA  
FOTOGRAFIES DE GRAN FORMAT DE CARLES MARTORELL



56a

edició  
FIRA DEL LLIBRE I LES FLORS  
DIADA DE SANT JORDI



[www.bibliotecamanlleu.cat](http://www.bibliotecamanlleu.cat)

xarxes



685  
seguidors



868  
seguidors



1.362  
seguidors

## Activitats que es fan a la Biblioteca

- ✓ Clubs de lectura (narrativa, joves, Lectura Fàcil a l'Hospital Sant Jaume)
- ✓ Hora del conte (infants de més de 3 anys, infants de 0 a 3 anys amb escola bressol Els Picarols, en anglès amb English Is Cool)
- ✓ Exposicions
- ✓ Visites escolars i organitzades
- ✓ Serpent de llibres per fomentar la lectura entre els alumnes de 1r i 2n d'ESO
- ✓ Projecte Lecxit (Lectura per a l'èxit educatiu): suport de lectura a alumnes de primària amb l'ajut de voluntaris
- ✓ Presentacions de llibres
- ✓ Foment del fons local
- ✓ Activitats de suport a les festes locals: Festa Major; Festa del Porc i la Cervesa, Fira Gastronòmica; Dia de la Dona, etc.
- ✓ Sortides culturals (al teatre, amb el club de lectura)
- ✓ Tallers infantils
- ✓ Bibliolabs: tallers d'experimentació
- ✓ Projecte de foment de la lectura, coorganitzat amb l'Oficina de Català de Manlleu
- ✓ Intercanvi de llibres

## Serveis especials

- ✓ Suport de lectura a l'aula: préstec de lots de llibres a les escoles
- ✓ Bosses de contes per treballar la igualtat de gènere a les escoles
- ✓ Fons Fotogràfic Carles Molist accessible des de la Memòria Digital de Catalunya



## Fomentem l'aprenentatge al llarg de la vida i el gust per la lectura a tots els públics i a totes les edats

### Serveis



Biblioteca



Oficina de Català (CPNL)



## OBJECTIUS

- ✓ Ampliar l'oferta de clubs de lectura a 5
- ✓ Catalogar una part dels discos de vinil procedents de Ràdio Manlleu: un 12% del total de LP
- ✓ Revisar la col·lecció de música d'artistes locals

## LES XIFRES



5

persones  
EQUIP DE TREBALL



65.297

usuaris  
8.358 USUARIS INSCRITS  
512 USUARIS INSCRITS NOUS



37.125

documents prestats  
12.717 USUARIS DE PRÉSTEC



93

subscripcions  
A REVISTES I DIARIS



46.296

documents



571

assistents  
ACTIVITATS CULTURALS I FORMATIVES



13.935

connexions a Internet  
7.268 INTERNET I +  
6.667 WIFI



1.869

alumnes  
DE 76 VISITES ESCOLARS

El servei de biblioteca està gestionat per l'Ajuntament de Manlleu amb el suport de la Diputació de Barcelona

 **museudelter.cat** **82.339** *visitants únics*

 **9.687** *seguidors*

 **3.871** *seguidors*

 **2.369** *seguidors*



**26.735**  
*visitants*

## Perfil dels usuaris del museu



**3.482**  
*visitants individuals*



**2.852**  
*visitants en grup*



**10.609**  
*acció educativa*



**3.044**  
*exposicions temporals*



**3.322**  
*activitats pròpies*



**3.426**  
*activitats acollides*

## Activitats als museu



**87**  
*activitats*



**619**  
*sessions*

### Exposicions



**7**  
*exposicions temporals*  
6 DE PRODUCCIÓ PRÒPIA

### Exposicions destacades

**773** *visitants*  
SARDANES A MANLLEU. UNA HISTÒRIA DE CULTURA I LLEURE

**802** *visitants*  
100 ANYS DE GRÀFIQUES MANLLEU. UN PROJECTE GLOBAL AMB FORT ARRELAMENT LOCAL

### Cinema



**9<sup>a</sup>**  
*edició*  
MOSTRA INTERNACIONAL DE CINEMA ETNOGRÀFIC DE CATALUNYA



**9**  
*sessions*



**8**  
*localitats*



**723**  
*espectadors*

### Teatre

'Sessió contínua'



**12**  
*sessions*



**685**  
*espectadors*

'L'esperit del Ter'



**971**  
*visitants*

### Sortides

'Sistemes naturals d'Osona'



**15**  
*sortides*



**495**  
*assistents*

'El diumenge a la vora del Ter'



**48**  
*sessions*



**526**  
*participants*



**8**

centres educatius



**10**

convenis signats  
CENTRES EDUCATIUS,  
ASSOCIACIÓ EDUCATIVOCULTURAL  
L'ORDIT I CEFORTEM



**3.085**

alumnes  
2.123 D'EDUCACIÓ INFANTIL I  
PRIMÀRIA I 962 D'EDUCACIÓ  
SECUNDÀRIA

**Volem que cada infant  
i jove construeixi  
el seu itinerari vital  
amb equitat i sense  
exclusions**



**Volem que tothom  
tingui més i millors  
oportunitats educatives**

**Programa de Formació i  
Inserció (PFI-PTI)**  
MÒDULS D'HOTELERIA I  
PASTISSERIA



**32**

joves

**Centre de Formació  
d'Adults Martí i Pol**



**182**

alumnes

**Oficina de Català de  
Manlleu**



**931**

alumnes

**Escola nova 21**  
XARXA LOCAL D'OSONA DEL  
PROGRAMA D'INNOVACIÓ  
EDUCATIVA



**3**

centres participants

**Programa cultura  
emprenedora a l'escola  
(CuEmE)**



**2**

centres



**138**

alumnes



**6**

cooperatives

**Procés de preinscripció i  
matrícula de P3 i 1r d'ESO**



**30**

entrevistes  
A FAMÍLIES PER COMENÇAR P3

**Pla d'acollida d'escolarització**



**141**

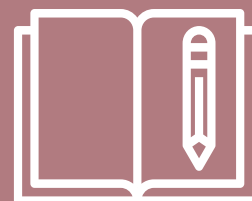
alumnes d'incorporació tardana

**Comissió de Garanties  
d'Admissió en coordinació  
amb Inspecció Educativa i  
centres escolars**



**3**

comissions



**Oficina Municipal  
d'Escolarització**

- ✓ Elaboració del tríptic de l'oferta escolar
- ✓ Implementació del Pla de prevenció i atenció a l'absentisme i l'abandonament escolar de Manlleu

*Espai de debat educatiu  
entre docents, famílies i  
ciutadania*

**5**  
sessions  
ESPAI DE DEBAT

**30**  
participants  
PER SESSIÓ

*Vincles per la diversitat*  
PROJECTE DE SENSIBILITZACIÓ  
I FORMACIÓ SOBRE LA  
CONVIVÈNCIA EN LA DIVERSITAT

**20**  
persones  
TALLER VIVENCIAL

**9**  
persones  
CURS DE FORMACIÓ

*Projecte Viladomat*  
ALIANÇA EDUCATIVA ENTRE  
L'ESCOLA PUIG-AGUT I L'ESCOLA  
MUNICIPAL DE MÚSICA DE  
MANLLEU

**7**  
concerts

**164**  
alumnes

**PEC  
MANLLEU**  
PROJECTE EDUCATIU DE CIUTAT



[www.pec.manlleu.cat](http://www.pec.manlleu.cat)

*Alfabetització  
afectiva/efectiva*  
SUPORT AL CENTRE DE  
FORMACIÓ D'ADULTS

**5**  
persones  
INCORPORADES A GRUPS  
D'APRENENTATGE I  
SOCIALIZACIÓ



**Les AMPA de Manlleu  
unim esforços per oferir  
activitats formatives i  
d'aprenentatge vivencial  
per a famílies**

*Activitats formatives  
per a pares i mares*

**13**  
activitats

**284**  
assistents

*Activitats familiars*

**5**  
activitats

**296**  
participants

*Entitats esportives*

**e** Esports  
Ajuntament de Manlleu

**e** Educació  
Ajuntament de Manlleu

**Extraescolars  
360**



**EDUCACIÓ 360**  
EDUCACIÓ A TEMPS COMPLET

**40**  
activitats

**496**  
participants

# Pla educatiu d'entorn

Coordinem i dinamitzem l'acció educativa més enllà de l'escola

**Promovem la cohesió social a través de l'educació intercultural, l'equitat i l'ús de la llengua catalana**

*Taller de suport a la tasca escolar*



**10**

grups  
REFORÇ ESCOLAR



**132**

alumnes

*Auxiliars de P3*



**19**

voluntàries  
DE MARESMON



**9**

grups  
DE P3

*Acompanyament en els estudis postobligatoris*



**2**

voluntaris



**3**

estudiants  
AMB SUPORT ESCOLAR

*Suport per tramitar la beca d'estudis postobligatoris no universitaris*



**54**

joves  
BENEFICIATS

*Patis oberts a l'Escola Puig-agut*



**62**

usuaris  
MITJANA DIÀRIA

*Sardana a l'escola*



**506**

alumnes  
DE 3r I 4t DE PRIMÀRIA

*Catàleg d'activitats per als centres educatius*



**155**

activitats



**4.000**

alumnes  
BENEFICIATS

*Premis a l'excel·lència*

BEQUES ALS MILLORS CURRÍCULUMS DE BATXILLERAT I PREMIS ALS MILLORS TREBALLS DE RECERCA

*Concurs de dibuix diada de Sant Jordi*



**2.100**

alumnes  
D'EDUCACIÓ INFANTIL,  
PRIMÀRIA I SECUNDÀRIA

*Clavé XVI*



**193**

cantaires  
60 CORAL VILADOMAT  
37 CORAL ELCARMECANTA  
25 CORAL INS. DEL TER  
51 CORAL INS. ANTONI POUS  
20 CORAL ESCOLA QUATRE VENTS

*Conveni acadèmic laboral*

AMB EL DEPARTAMENT D'EDUCACIÓ DE LA GENERALITAT DE CATALUNYA



**41**

alumnes  
DE 3r I 4t ESO  
PRÀCTIQUES EMPRESA



**8**

alumnes  
PROJECTE DESCOBERTA

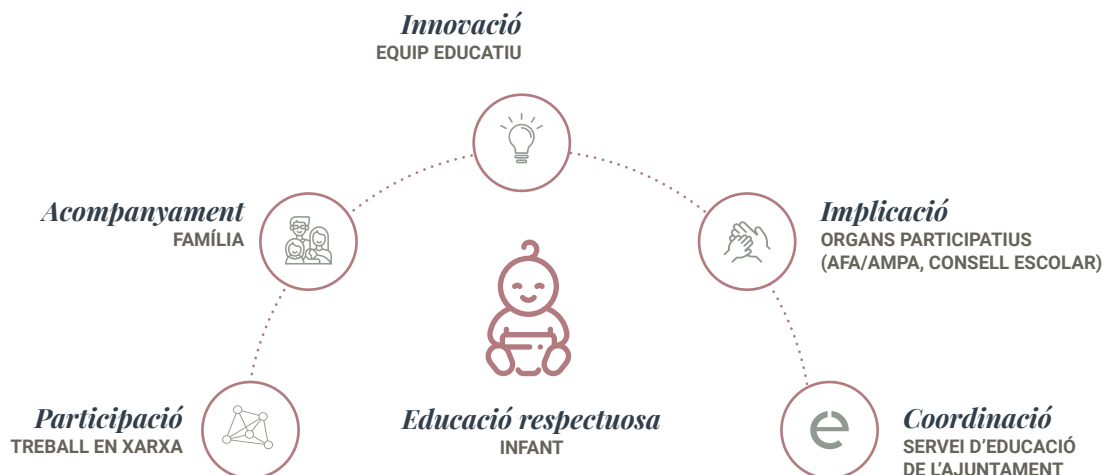


**137**

alumnes  
DE 4t ESO  
ORIENTACIÓ JORNADES  
CÀPSULA

# Escoles bressol municipals

Treballem per oferir un espai de creixement ideal per als infants



**2**

escoles bressol  
municipals

**Som escoles obertes  
al municipi**



**79**

alumnes  
8 DE 4 MESOS A 1 ANY  
28 D'1 A 2 ANYS  
33 DE 2 A 3 ANYS



**87**

alumnes  
14 DE 4 MESOS A 1 ANY  
33 D'1 A 2 ANYS  
40 DE 2 A 3 ANYS

**Som dos centres  
que col·laborem i  
creixem junts**

Reunions de coordinació



**6**

trobades

Activitats amb l'Escola  
Puig-agut



**2**

activitats

Programa de ràdio  
'Manlleu Educa'



**3**

programes

Sessió informativa del  
servei de l'escola bressol



**1**

sessió

Acolliment alumnat de pràctiques i aprenentatge-servei de diferents  
centres educatius

Festa de la primavera amb la residència de salut mental

## CRITERIS PEDAGÒGICS

- ✓ La vida quotidiana com a objecte d'aprenentatge
- ✓ La intencionalitat educativa
- ✓ L'atenció individualitzada
- ✓ El vincle afectiu
- ✓ Una metodologia de treball basada en el respecte dels diferents ritmes de cada infant

## OBJECTIUS

### ***Fomentem l'ensenyament i l'aprenentatge de la música***

a partir de la pràctica, tant en classes de grup com individuals

### ***Estimulem l'esforç entre l'alumnat***

per superar-se, partint de les seves capacitats, i amb la implicació de les famílies en el procés d'ensenyament-aprenentatge de l'alumnat

### ***Promovem tècniques pedagògiques i interpretatives,***

diferents estils i tipus de música i la participació activa de l'alumnat en concerts, audicions...

### ***Proporcionem una orientació acadèmica, vocacional i professional***

a través de la coordinació entre professorat, tutors i tutores

### ***Incentivem els valors***

de solidaritat, col·laboració, tolerància i respecte a l'altre

## L'escola en xifres



**26**

professors i professores



**374**

alumnes  
DE 4 A 18 ANYS



**5**

grups d'alumnes  
D'INICIACIÓ MUSICAL O SENSIBILITZACIÓ



**14**

grups d'alumnes  
DE LLENGUATGE MUSICAL  
(APRENENTATGE BÀSIC, APROFUNDIMENT I APRENENTATGE AVANÇAT)



**3**

grups  
D'APRENENTATGE AVANÇAT  
D'INFORMÀTICA MUSICAL



**14**

grups  
DE CANT CORAL



**2**

grups  
INSTRUMENTALS



**1**

conjunt  
DE CAMBRA



**8**

grups  
DE COMBO MODERN

- ✓ Participació en la representació d'Els Pastorets, en el lliurament dels premis de treballs de recerca, en la inauguració del curs escolar
- ✓ Col·laboració a Ràdio Manlleu
- ✓ Manlleu porta cua
- ✓ Audicions d'instruments
- ✓ Classes magistrals
- ✓ Festival de Jazz de Vic
- ✓ Concerts de combos, instruments, cant coral, Sant Jordi i de col·laboració amb els 90 anys de l'Agrupació Sardanista
- ✓ Cantata Patuflash



**Donem vida a  
diferents activitats  
amb cantaires i  
músics formats a  
l'escola**

- ✓ Concurs d'estudis de piano
- ✓ Trobades de guitarra, combos, baixistes i bateries
- ✓ Jam Session
- ✓ La Marató de TV3
- ✓ Caramelles
- ✓ Colònies C1 i C2 de cant coral
- ✓ Curs de flauta travessera
- ✓ El so de les cases emblemàtiques
- ✓ Projecte Clavé XXI - Puig-Agut
- ✓ Trobada Marxing Band



## Pla local de joves

Definició política i tècnica de les actuacions a partir de les propostes del jovent

## Suport a

FES-TE JOVE  
AEIG ARRELS  
ESPLAI DE 4 A 6



2

convenis signats



## Carnet jove local

1.166

carnets emesos



169

carnets nous

## Ocupació i jovent



671

alumnes

TALLERS D'ORIENTACIÓ  
PROFESSIONAL A CENTRES  
DE SECUNDÀRIA

16

contractes

PROGRAMA  
FEM OCUPACIÓ PER A JOVES

5

contracte  
pràctiques

PROGRAMA  
DE GARANTIA JUVENIL



Promovem  
l'organització  
de diferents  
tipus d'activitats  
adreçades a joves

Activitats culturals

14è Concurs Manga



120

participants

9è Festival de  
Cinema a la Fresca



5

sessions

1 SESSIÓ INFANTIL  
ESPECIAL AL CINEMA  
CASAL DE GRÀCIA AMB  
190 NENS I NENES



325

assistents

200 SOPARS SERVITS

Activitats  
esportives



5

activitats



82

inscrits

ESCOLA ESPORTIVA  
DE MANLLEU

Activitats d'estiu



73

nens i nenes  
de 3 a 12 anys  
CASAL D'ESTIU



55

joves  
de 12 a 17 anys  
FUTBOLNET

Activitats  
academicoeducatives



4

activitats  
55 INSCRITS A LES  
EXTRAESCOLARS DE  
SECUNDÀRIA DES DE  
XARXAMPA



54

joves  
AMB SUPORT TRAMITACIÓ  
BECA ESTUDIS UNIVERSITARIS  
NO-OBLIGATORIS



4

joves  
AMB BEQUES AL MILLOR  
CURRÍCULUM DE BATXILLERAT



3

joves  
AMB PREMI AL MILLOR  
TREBALL DE RECERCA



32

inscrits  
PROGRAMA DE FORMACIÓ I INSERCIÓ (PFI - PTT)



41

alumnes  
3r i 4t ESO  
DE PRÀCTIQUES A  
EMPRESSES



8

participants  
PROJECTE  
DESCOBERTA



137

participants  
JORNADES D'ORIENTACIÓ ACADÈMICA  
I PROFESSIONAL CÀPSULA

# Oficina de Promoció Econòmica

Treballem per tenir una ciutat activa i competent

## A Manlleu Fem Xarxa

BLOC I BUTLLETÍ FEMXARXA.CAT

PROGRAMA SETMANAL A RÀDIO  
MANLLEU

PÀGINA SETMANAL AL DIARI DE  
MANLLEU I A ELTER.NET

**106**

*emprenedors i empreses*  
EN FASE DE CONSOLIDACIÓ  
HAN REBUT INFORMACIÓ I  
ASSESSORAMENT EMPRESARIAL

66 MANLLEU

17 ÀREA DE RELACIÓ TERRITORIAL  
23 ALTRES MUNICIPIS

**344**

*empreses*  
HAN REBUT INFORMACIÓ I  
ASSESSORAMENT EMPRESARIAL

217 MANLLEU

35 ÀREA DE RELACIÓ TERRITORIAL  
92 ALTRES MUNICIPIS

**50.028**

*visitants*  
A FIRES I  
ESDEVENIMENTS

*Treball conjunt amb Manlleu  
Associació de Botiguers (MAB),  
Associació d'Empresaris  
de Manlleu i Associació de  
Comerciants del Mercat Municipal*

**OPE**

*El punt de trobada  
de persones, empreses,  
entitats...*

**1.443**

*alumnes*

DE CENTRES DE PRIMÀRIA I  
SECUNDÀRIA PARTICIPANTS EN  
TALLERS D'ORIENTACIÓ LABORAL,  
EMPRESA, EMPRENEDORIA I  
ECONOMIA SOCIAL I SOLIDÀRIA

**171**

*persones*

CONTRACTADES  
PER ORGANITZACIONS  
EMPRESARIALS

**1.252**

*persones*

ATESES PER  
RECERCA DE FEINA

**1.031**

*participants*

EN JORNADES I ACCIONS DE  
SENSIBILITZACIÓ

**455**

*persones*

FORMADES  
(TREBALLADORS A L'ATUR,  
PROFESSIONALS I EMPRESES)

**33**

*iniciatives*

D'ECONOMIA SOCIAL  
SOLIDÀRIA



## Taxa d'atur i ocupació

\* Dades a desembre  
de 2019



**1.377\***

*persones*

ATURADES (14,3% DE LA POBLACIÓ  
ACTIVA)  
1,4% DE REDUCCIÓ DE LA TAXA  
RESPECTE DEL 2019



**216**

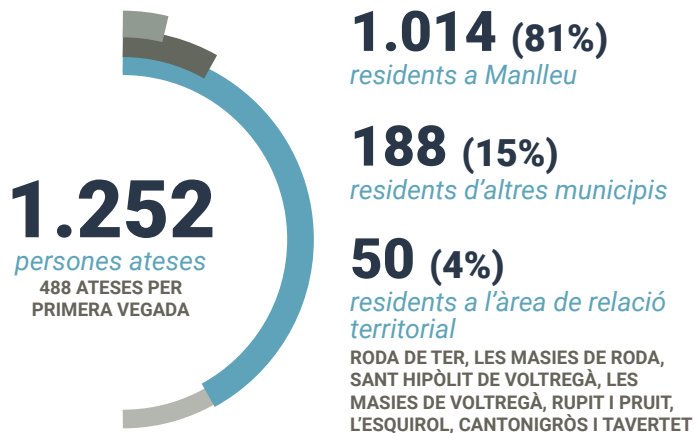
*contractes*

NOUS (2,63% D'INCREMENT DE LA  
CONTRACTACIÓ)

Font: Observatori Socioeconòmic d'Osona


# Ocupació

Fomentem l'ocupació facilitant la inserció de persones en situació d'atur



## Gestió d'ofertes de feina

 **295**  
ofertes  
GESTIONADES DE 159  
EMPRESSES

 **672**  
persones  
CONTACTADES

 **305**  
llocs de treball  
OFERTATS

 **171**  
llocs de treball  
COBERTS

## Formem les persones i les empreses per oferir els millors candidats

### Formació ocupacional

 **2**  
cursos

 **28**  
alumnes  
79% D'OCUPACIÓ

### Formació contínua

 **12**  
cursos

 **143**  
alumnes

### Curs de Manipulació d'aliments i al·lèrgies i intoleràncies

 **3**  
cursos

 **33**  
alumnes

### Aula Mentor

 **6**  
matrícules

### Exàmens ACTIC

 **82**  
persones

## Serveis a les persones

### Feinateca

 **236**  
persones  
ACTIVES


### Assessorament individual

 **1.809**  
assessoraments

### Sessions grupals

 **106**  
sessions

### Acredita't


 **27**  
persones  
ORIENTADES

### Tallers d'orientació professional als centres escolars de secundària

 **32**  
tallers  
671 ALUMNES  
PARTICIPANTS

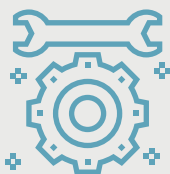
## Serveis a les empreses

 **701**  
empreses  
REGISTRADES.  
92 EMPRESSES REGISTRADES  
NOVES DEL 2019

 **378**  
actuacions  
PRIMERA VISITA,  
SUPPORT DEFINICIÓ  
LLOCS DE TREBALL,  
SELECCIÓ CONJUNTA,  
TRAMITACIÓ D'AJUTS...

# Ocupació

Vetllem per la igualtat en l'accés al mercat laboral



## Treball als barris

### Dispositiu d'inserció

 **122**

persones  
ATESES

 **49**

persones  
HAN TROBAT FEINA

 **69**

persones  
FORMADES EN...

- ✓ Neteja de superfícies i mobiliari en edificis, locals i domicilis  
9 persones
- ✓ Operari i operària de manteniment d'edificis i espais  
9 persones
- ✓ Dinamització sociocomunitària  
13 persones
- ✓ Operari i operària de carretons elevadors  
14 persones
- ✓ Espais verds i tractament de residus  
7 persones
- ✓ Ajudant de cuina  
11 persones
- ✓ Formació a mida d'ajudant de cuina  
6 persones

## 30 plus

 **37**

persones  
MAJORS DE 30 ANYS CONTRACTADES

9 DE MANLLEU  
4 DE L'ÀREA DE RELACIÓ TERRITORIAL  
24 D'ALTRES MUNICIPIS DE LA COMARCA

 **33**

empreses  
BENEFICIÀRIES

8 DE MANLLEU  
3 DE L'ÀREA DE RELACIÓ TERRITORIAL  
22 D'ALTRES MUNICIPIS DE LA COMARCA

## Treballem per millorar la capacitat i qualificació professional de les persones



### Plans d'ocupació

**65**

persones  
CONTRACTADES EN DIFERENTS  
CONVOCATÒRIES DE PROGRAMES  
OCUPACIONALS

**5**

joves  
MENORS DE 30 ANYS AMB  
CONTRACTES DE PRÀCTIQUES EN EL  
PROGRAMA DE GARANTIA JUVENIL

# Ocupació

Participem en projectes de cooperació publicoprivada



## Curs d'atenció sociosanitària per a persones dependents en institucions socials

CERTIFICAT DE PROFESSIONALITAT DE NIVELL 2



16

alumnes

## Acreditació de competències



11

persones  
ATESES

## Borsa de treball conjunta



42

altes

## Cuida'm

1a JORNADA DEL SECTOR SOCIOSANITARI  
A LA RESIDÈNCIA AURA



40

residències  
PARTICIPANTS



15

tallers



35

participants  
SPEED DATING



150

assistents



23

exposicions  
DE BONES PRÀCTIQUES  
I PRESENTACIÓ  
DEL DOCUMENT  
'TREBALLAR D'AUXILIAR  
SOCIOSANITÀRIA'

## Projectes amb lideratges territorials

### Creació

- ✓ Observatori socioeconòmic
- ✓ Projecte innovació



12

empreses

ASSESSORADES (7 DE  
MANLLEU, 1 DE L'ESQUIROL,  
1 DE LES MASIES DE RODA,  
2 DE LES MASIES DE  
VOLTREGÀ I 1 DE SANTA  
CECÍLIA DE VOLTREGÀ)



3

empreses

DE MANLLEU  
HAN REBUT UNA  
SUBVENCIÓ

- ✓ Ocupació per a la indústria local  
(formació experimental)



12

accions  
FORMATIVES



20

participants  
DE MANLLEU

### Consell Comarcal d'Osona

- ✓ Programa referent  
d'ocupació juvenil



35

joves  
ATESOS

### Ajuntament de Vic

- ✓ Programa Ubica't



15

persones  
ATESES DE MANLLEU



2

accions  
GRUPALS

### Fundació AMPAN'S

- ✓ Programa de noves  
oportunitats



47

joves

## laSalle

CENTRE DE FORMACIÓ  
EN TECNOLOGIES

## Participació en el patronat de la Fundació CEFORTEM

## Disseny conjunt d'oferta formativa en l'àmbit industrial

## Support en l'homologació d'aules

PER OFERIR FORMACIÓ OCUPACIONAL EN L'ÀMBIT DE TECNOLOGIES

**Volem donar les millors oportunitats a les empreses del territori, vetllem per la formació dels seus professionals**



**82 (79%)**  
*de Manlleu*

**13 (13%)**  
*de l'àmbit territorial*  
VOLTREGANÈS, RODA DE TER, LES MASIES DE RODA I COLLSACABRA

**9 (9%)**  
*d'altres municipis*

### Informació i assessorament a les empreses

  
**71**  
*assessoraments*

  
**10**  
*empreses*  
PROGRAMA DE SUPORT A LA DIGITALITZACIÓ 4.0

### Informació i tramitació d'ajuts

  
**11**  
*establiments*  
BENEFICIATS

  
**17.339**  
*euros*  
AJUTS DE LA GENERALITAT DE CATALUNYA

### Carta de serveis

  
**10**  
*cartes*  
D'ASSESSORAMENT ESPECIALITZAT

  
**9**  
*empreses*  
ASSESSORADES

### Prospecció d'empreses

  
**37**  
*empreses*  
VISITADES



**Treballem per establir sinergies entre les empreses de Manlleu**


*Taula d'indústria*  
ESPAI DE REFLEXIÓ I DINAMITZACIÓ DEL TEIXIT EMPRESARIAL

  
**43**  
*participants*

*Pla de modernització dels PAE*

  
**1.800.000**  
*euros*  
D'INVERSIÓ  
1.350.000€ SUBVENCIÓ ATORGADA PER LA DIPUTACIÓ DE BARCELONA

*Manlleu Espais Industrials*  
APP PER CERCAR ELS LOCALS BUITS DE MANLLEU

  
**11**  
*naus buides*

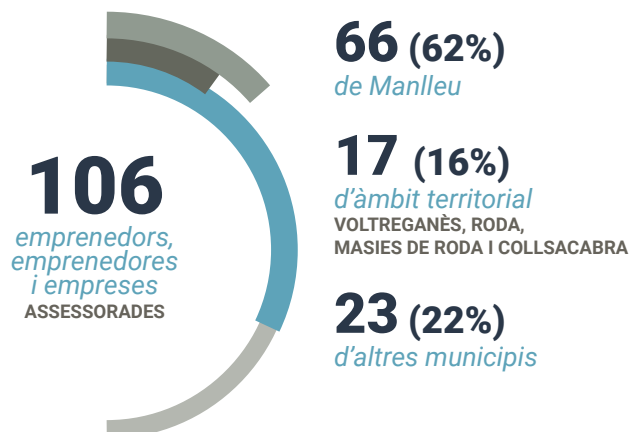
*Formació per a empreses i emprenedors*

  
**6**  
*sessions*

  
**70**  
*empreses*  
PARTICIPANTS

# Emprenedoria i empresa

Ajudem a la creació d'empreses i acompanyem professionals i empreses



## Eines digitals



**BLOG**  
[www.femxarxa.cat](http://www.femxarxa.cat)



**BUTLLETÍ SETMANAL**  
Femxarxa



**WEB**  
[www.manlleuempreses.com](http://www.manlleuempreses.com)  
1.513 EMPRESSES



**SITUA'M**  
EL TEIXIT EMPRESARIAL SOBRE EL MAPA



**PODCASTS DEL PROGRAMA**  
Fem Xarxa



**Caminem junts  
des del primer dia,  
sempre al costat de  
l'emprenedor**

*Sensibilització per  
emprendre*



**8**  
xerrades  
PARTICIPANTS



**153**  
alumnes

*Informació i orientació  
per crear una empresa*



**110**  
accions



**82**  
persones

*Assessorament en el  
procés de creació i  
posada en marxa*



**149**  
assessoraments



**63**  
persones

*Projectes empresarials  
acompanyats*



**30**  
projectes



**5**  
plans d'empresa



**9**  
empreses  
CREADES

*Suport a les empreses  
creades*



**10**  
empreses

## Reempresa

FACILITEM ELS PROCESSOS DE COMPRA I VENDA D'EMPRESES EN FUNCIONAMENT PER PART D'UNA PERSONA EMPRENEDORA (REEMPRENEDOR) QUE VULGUI CONTINUAR EL NEGOCI (CEDENT) I FER-LO CRÉIXER



**10**  
empreses  
CEDENTS



**13**  
persones  
REEMPRENEDORES



**16**  
acompanyaments  
CEDENT-REEMPRENEDOR I  
REEMPRENEDORA



**1**  
pla  
DE CESSIÓ



**coworking.manlleu.cat**



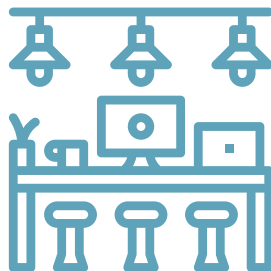
**7**  
empreses allotjades



**23**  
professionals

## OBJECTIUS

- ✓ Ser un referent de l'activitat empresarial i empenedora a Manlleu
- ✓ Esdevenir un punt de trobada de persones empresàries i empenedores
- ✓ Ser un espai obert d'innovació i experiementació en desenvolupament local
- ✓ Reforçar i consolidar els projectes empresarials del públic del Lab



## EQUIPAMENT



8 espais de treball compartit i d'ús puntual



1 sala polivalent



1 terrassa



2 sales de treball o reunions



1 cuina office



connexió amb fibra òptica, serveis d'impressió i escàner



**El punt de trobada de l'emprenedoria, l'empresa, la reempresa, la innovació social i empresarial**



**32**  
activitats



**546**  
assistents

*Activitats organitzades per coworkers*



**6**  
activitats  
EMPRENEDONES

*Activitats organitzades pel LAB*



**3**  
activitats  
ANIVERSARI LAB  
LAB FEST  
ENGLISH LAB

*Activitats organitzades per l'OPE*



**24**  
activitats  
10 SESSIONS FORMATIVES

*Lloguer d'espai per a activitats empresarials*



**4**  
activitats

# Comerç i turisme

Treballem de costat amb els comerços

## Carnet jove local



**58**

comerços adherits



**1.166**

cartes



**6**

avantatges  
SERVEIS MUNICIPALS



**Fem accions de  
dinamització i de territori,  
treballem per valoritzar  
el comerç**

## Passi per caixa!

PROGRAMA RADIOFÒNIC AMB EL COMERÇ, LES FIRES, ELS  
MERCATS... COM A EIX CENTRAL



**6**

programes



**6**

premis



**20**

tertulians

## Retail Tour Copenhagen



**19**

comerciants



**11**

establiments  
PARTICIPANTS

## Comerç en flor

DOS DIES DE DESCOMPTES, PROMOCIONS I ACTIVITATS



**115**

establiments  
PARTICIPANTS



**14**

establiments  
PARTICIPANTS EN EL  
CONCURS D'APARADORS



**8**

tallers



**28**

activitats

## MGA SIS

MANLLEU GALERIA D'ART



**11**

galeries



**13**

visites guiades  
193 PERSONES



**1**

local llogat



**14**

artistes



**14**

peces exposades



**2**

obres venudes

## Art in shop



**6**

comerços



**6**

creadors

## Espai Express

POP UP STORE



**10a**

edició



**29**

comerços



**1.324**

productes  
gestionats



**6.500**

€ en vendes



[www.mercatmanlleu.cat](http://www.mercatmanlleu.cat)

xarxes



**1.009**  
seguidors



**1.370**  
seguidors



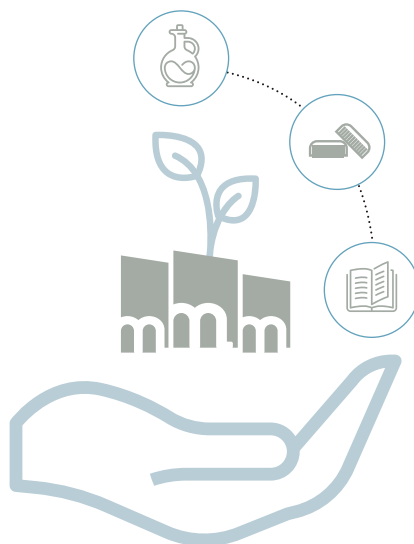
**23**  
parades



**21**  
operadors



**KM 0**  
productes de proximitat



## Per a un consum responsable que respecti i tingui en compte el medi ambient

- ✓ Recollida d'oli de cuina
- ✓ Recollida de taps de plàstic per a Les Escoles de Gurb
- ✓ Reutilització de llibres, el "Deixallibres"



## Som difusors de bons hàbits i cultura gastronòmica

*Espai de salut  
'El Mercat et cuida'*



**3**  
grups esportius  
MARXA NÒRDICA,  
RUNNING I HIPOPRESSIUS



**71**  
assessoraments  
SERVEI DE NUTRICIÓ

*Aula mercat.  
Tallers de cuina*



**30**  
tallers



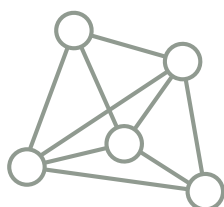
**598**  
participants

*Altres activitats*

*Sardinada popular, caminada gastronòmica,  
dinar d'aprofitament 'Dinar de llençats', Porc i  
Cervesa, Fira Gastronòmica...*

### Al Mercat

- ✓ Exposicions i pissarres
- ✓ Espai d'entitats



**Som un motor de relacions socials**

### Participem en esdeveniments organitzats per altres entitats

- ✓ Celebració del Dia d'Andalusia
- ✓ Fira de Sant Jordi
- ✓ Festes del barri de l'Erm
- ✓ La Castanyada popular de Manlleu
- ✓ Setmana de la Responsabilitat Social Catalunya, Setmana del comerç, Setmana internacional dels mercats, Setmana de la prevenció de residus ...

# Eficiència energètica

Treballem per la implementació de pràctiques econòmiques i empresarials sostenibles



*Grup de compra agregada d'energia*



**50**  
empreses



**62.000**  
euros  
D'ESTALVI ECONÒMIC EN EL  
SUBMINISTRAMENT ELÈCTRIC

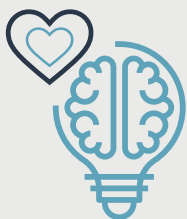


**29.800**  
euros  
D'ESTALVI EN FACTURACIÓ I  
OPTIMITZACIÓ DE POTÈNCIA



**5**  
empreses  
ASSESSORADES

*Continuïtat del servei  
d'assessorament  
energètic*



**Accions de  
sensibilització  
ciutadana**

*Setmana de l'Energia*



**50**  
participants



**1**  
activitat

*Formació per a  
instal·ladors*



**4**  
participants

*Xerrada 'Produeix la  
teva energia'*



**40**  
assistents

*Taller sobre la factura  
de la llum*



**16**  
participants

*Visita a la instal·lació  
fotovoltaica de Lavola*



**39**  
participants

*Estalvi energètic a  
l'empresa: l'oportunitat de  
l'autoconsum fotovoltaic*

**70**  
assistents



**Jornades  
energètiques**

*Seminari experiències de  
millora energètica en el teixit  
productiu*


**25**  
assistents

 **ess.manlleu.cat**

*xarxes*  
#ESSMANLLEU

 **244**  
posts

 **651**  
piulades  
336 REPIULADES

 **334**  
posts  
108 POSTS  
226 HISTÒRIES



**Treballem per ser  
visibles, per impulsar  
l'ESS**



**AlTERna't**  
FIRA D'ESS D'OSONA  
A L'EMBARCADOR DEL TER

 **3a**  
edició


 **33**  
entitats  
PARTICIPANTS

*Pla d'acció en ESS 2019*

## Catàleg d'educació

 **5**  
tallers

 **48**  
grups

 **473**  
alumnes

## Programa CuEmE

 **2**  
escoles

 **138**  
alumnes

 **6**  
cooperatives  
CREADES

  
**Els joves i la  
descoberta  
de l'ESS**

TROBADA  
COMARCAL  
A MANLLEU

**7**  
municipis

**17**  
escoles

**29**  
cooperatives

**665**  
alumnes

## Estades formatives a iniciatives d'ESS

 **4**  
centres

 **8**  
alumnes

**Oferim recursos  
ocupacionals  
per a col·lectius  
especialment  
vulnerables**



**Projecte Re-capaç-i-tant per a + ocupacions**  
ACOMPANYAMENT PER A LA INSERCIÓ DE PERSONES  
ESPECIALMENT VULNERABLES

 **14**  
persones

 **10**  
insercions  
LABORALS



Balanç  
social de la  
XES

23

iniciatives  
D'ESS D'OSONA

4

iniciatives  
RECEPTORES  
D'UN INFORME DE  
RECOMANACIONS DE  
MILLORA

## Transferència de coneixement i intercanvi d'experiències

*Participació a l'AlTERna't*

*Intercanvi d'experiències d'impuls en polítiques públiques en ESS*

Consorti Vall del Ges, Orís i Bisaura i Ajuntament de Lleida

*Participació a la Fira d'Economia Solidària de Catalunya (FESC)*

*En el marc de la Xarxa de Municipis per l'Economia Social i Solidària (XMESS) participació en*

- ✓ Jornada d'intercanvi d'experiències
- ✓ Elaboració de la guia L'ABC de l'ESS als municipis
- ✓ Jornada de compra pública responsable

## Xarxes territorials d'ESS

- ✓ Xarxa de Municipis per l'ESS (XMESS)  
COMISSIÓ TÈCNICA I EXECUTIVA

- ✓ AlTERna't, Xarxa d'iniciatives d'ESS d'Osona



25-30

iniciatives  
AMB SUPORT TÈCNIC I  
ECONÒMIC

- ✓ Taula territorial de l'Ateneu Cooperatiu de la Catalunya Central



3

taules

## Oportunitats d'activitat econòmica de l'ESS

*Col·laboració amb l'Ateneu Cooperatiu de la Catalunya Central*

*Catàleg de consum responsable d'Osona*

a partir del Balanç Social de la Xarxa d'Economia Solidària (XES)

*Mapa de les iniciatives d'ESS d'Osona*

[www.manlleuempreses.com](http://www.manlleuempreses.com)

*3 suports i assessoraments individuals a iniciatives d'ESS*

*Formació tècnica en ESS a professorat de secundària*



4

sessions

# Fires i mercats

Promocionem Manlleu com a ciutat d'atracció turística

## Mercats setmanals

Els dilluns i els dissabtes la ciutat s'omple de vida amb mercaders, productes de proximitat i compradors

KM@SONA



**99**  
parades



**4**  
activitats  
DE DINAMITZACIÓ

### Badanadal

PISTA DE GEL +  
LUDOTECA +  
CASAL DE NADAL



**18a**  
edició



**31**  
dies d'activitat



**30.028**  
visitants



**15.014**  
patinadors



**36**  
activitats



**Vetllem per la  
promoció de Manlleu  
com a destinació  
turística**

### Porc i cervesa

FIRA GASTRONÒMICA  
DE LA CAPITAL DEL TER



**27a**  
edició

3r CONCURS NACIONAL DE  
LLONGANISSA DE CATALUNYA

1r CONCURS DE CERVESA  
ARTESANA DE L'ANY (NACIONAL)



**20.000**  
visitants



**33**  
expositors



**40**  
activitats



**125**

*Llicències*  
41 PARADES FIRA DE  
SANT JORDI

84 CONCESSIONS  
DIVERSES

*Llicències per a  
activitats econòmiques  
a la via pública*



## **La nostra activitat va més enllà del municipi, donem servei i cooperem en l'àmbit comarcal**

*El desenvolupament local del territori es concreta a partir de treballs i projectes de planificació estratègica.*

*La planificació estratègica és un instrument d'intervenció territorial, basat en la participació i la concertació publicoprivada, que té com a objectiu que cada territori doni una resposta reflexionada, consensuada i eficient a les qüestions clau de futur i a les grans opcions de desenvolupament local.*

### ***Pla d'acció de desenvolupament econòmic de Manlleu i àrea de relació territorial***

#### ***Projecte passeig del Tèr***

*com a element estratègic territorial*

#### ***Projecte d'estratègies***

*per a la millora de la qualitat del treball*

### ***Pla d'acció d'eficiència energètica i sostenibilitat de Manlleu***

### ***Pla de dinamització de polígons d'activitat econòmica de Manlleu***

### ***Pla d'acció en Economia Social i Solidària 2019***

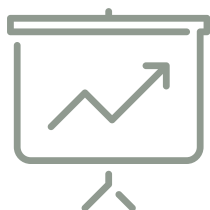
### ***Observatori de dades socioeconòmiques territorials***

### ***Projecte d'estratègia innovadora pel desenvolupament local***

*Iniciatives territorials innovadores*

# Equip de treball

Creiem en les persones, confiem en el nostre equip



**Els èxits d'una organització són el resultat del treball en equip de les persones que la formen**



**89**

persones  
EQUIP DE TREBALL  
50 PERSONES  
D'ESTRUCTURA  
39 PERSONES DE  
PROGRAMES I TEMPORALS

**7**

persones  
EQUIP POLÍTIC  
(5 ABANS ELECCIONS)

**4**

persones  
EQUIP COORDINACIÓ  
(ESTRUCTURA)

**10**

persones  
EQUIP TÈCNIC  
(ESTRUCTURA)

**15**

persones  
EQUIP TÈCNIC  
DE PROGRAMES

**8**

persones  
EQUIP GESTIÓ  
(ESTRUCTURA)

**3**

persones  
EQUIP GESTIÓ  
DE PROGRAMES

**5**

persones  
EQUIP MONITORATGE  
I SOCORRISME PISCINA  
(ESTRUCTURA)

**3**

persones  
EQUIP PISCINA ESTIU  
(TEMPORAL)

**8**

persones  
EQUIP ESCOLA  
BRESSOL  
(ESTRUCTURA)

**11**

persones  
EQUIP DE CONSERGERIA  
I MANTENIMENT  
(ESTRUCTURA)

**2**

persones  
EQUIP DE CONSERGERIA  
I MANTENIMENT EN  
PROGRAMES

**7**

persones  
EQUIP DE MONITORATGE  
I DINAMITZACIÓ DE  
PROGRAMES

**5**

persones  
EQUIP BIBLIOTECA  
(4 D'ESTRUCTURA I  
1 DE PROGRAMES)

## Recursos econòmics



INGRESSOS



DESPESES

**2.450.336** (41%)

euros  
RECURSOS PROPIS

1.608.027 € PRESSUPOST PROPI

842.309 € INGRESSOS PER SERVEIS  
PRESTATS

**3.587.364** (59%)

euros  
SUBVENCIONS

1.324.294 € GENERALITAT DE  
CATALUNYA

2.263.070 € DIPUTACIÓ DE BARCELONA



**1%**

inversions

**6%**

convenis i subvencions  
A ENTITATS I ASSOCIACIONS

**9%**

manteniment  
EDIFICIS I INSTAL·LACIONS

**36%**

despeses corrents

**48%**

personal  
INCLOU PERSONAL DE PROGRAMES  
SUBVENCIONATS

# Entitats

Entre tots i totes fem de Manlleu una ciutat més rica i plural



## 73

entitats

28 ENTITATS CULTURALS

12 ENTITATS EDUCATIVES

18 ENTITATS ESPORTIVES

4 ENTITATS JUVENILS

8 ENTITATS DE PARTICIPACIÓ CIUTADANA I VEÏNALS

3 ENTITATS DE PROMOCIÓ ECONÒMICA

### Les entitats en xifres

Des de l'Àrea, volem agrair a totes les entitats i associacions l'organització i participació en les activitats de l'any 2019. El seu esforç, implicació i voluntariat fan possible que la nostra ciutat gaudeixi d'una rica activitat cultural, esportiva, educativa i participativa.

Continuarem treballant i caminant junts a favor del desenvolupament local de la nostra ciutat, per a la ciutadania i amb la ciutadania.

### Cultura

AGRUPACIÓ SARDANISTA MANLLEUENCA  
AGRUPACIÓ CULTURAL ANDALUZA PEÑA FLAMENCA DE MANLLEU  
AMICS DE LA FLAMA DEL CANIGÓ I DELS FOC DE SANT JOAN DE MANLLEU-TRADIFOC  
ASSOCIACIÓ AMICS DE LA MÚSICA DE MANLLEU  
ASSOCIACIÓ ANIMALISTA DE MANLLEU  
ASSOCIACIÓ COL·LECCIONISTES PLAQUES DE CAVA DE MANLLEU  
ASSOCIACIÓ CORAL SERPENCANTA  
ASSOCIACIÓ CULTURAL DELS SERPENTS DE MANLLEU  
ASSOCIACIÓ OSONA PER LA PAU-JAMEIAT ESSALAM  
ASSOCIACIÓ DE PUNTAIRES DE MANLLEU  
ASSOCIACIÓ DE SANT ANTONI ABAT-TONIS DE MANLLEU  
ASSOCIACIÓ EDUCATIVOCULTURAL L'ORDIT  
ASSOCIACIÓ MÚSIC CULTURAL ROCK HOUSE OSONA  
ASSOCIACIÓ PER LES TRADICIONS POPULARS CATALANES EL SERPENT DE MANLLEU  
ASSOCIACIÓ SARDANISTA COLLA NÚRIA  
COLLA CASTELLERA NYERROS DE LA PLANA  
COLLA GEGANTERA I GRALLERA DE MANLLEU  
CORAL REGINA  
CORDHOMES  
GRUP DE DEFENSA DEL TER  
GRUP FOTOGRÀFIC MANLLEU  
GRUP SARDANISTA OCELLETS DEL TER  
LLAMBROT TEATRE  
NÀIADES-COR DE NOIES  
PÁNICO AL MIEDO  
PATRONAT DEL CASAL DE GRÀCIA  
PENYA TAURINA MANLLEUENCA  
TEATRE CENTRE MANLLEU ASSOCIACIÓ CULTURAL

### Educació

AMPA ESCOLA BRESSOL ELS PICAROLS  
AMPA ESCOLA BRESSOL MUNICIPAL COLORS  
AMPA ESCOLA CASALS GRÀCIA  
AMPA ESCOLA LA SALLE  
AMPA ESCOLA POMPEU FABRA MANLLEU  
AMPA ESCOLA QUATRE VENTS  
AMPA FUNDACIÓ PRIVADA D'ESTUDIS MUSICALS DE MANLLEU  
AMPA INSTITUT ANTONI POUS  
AMPA INSTITUT DEL TER  
APA ESCOLA EL CARME-VEDRUNA  
APA ESCOLA PUIG-AGUT MANLLEU  
FUNDACIÓ PRIVADA PROMOCIÓ I DESENVOLUPAMENT-PROIDE

### Esports

AGRUPACIÓ ESPORTIVA I CULTURAL MANLLEU  
AGRUPACIÓ ESPORTIVA OCELLAIRE MANLLEU  
ASSOCIACIÓ D'AUTOMOBILISME AUTOS MÍTICS MANLLEU  
CLUB BÀSQUET MANLLEU  
CLUB CICLISTA MANLLEUENC  
CLUB ESCACS MANLLEU  
CLUB ESPORTIU FARRÉS OFF-ROAD  
CLUB ESPORTIU FUTBOL SALA MANLLEU 2015  
CLUB HÍPICA MANLLEU  
CLUB OLÍMPIC MANLLEU  
CLUB PATÍ MANLLEU  
CLUB TENNIS MANLLEU  
GRUP EXCURSIONISTA MANLLEU  
HOOK SCHOOL CLUB DE BOXA MANLLEU  
MANLLEU ESQUÍ CLUB  
PENYA BARCELONISTA MANLLEU  
SOCIETAT DE CAÇADORS MANLLEU  
SOCIETAT DE PESCADORS ESPORTIUS DE MANLLEU

### Juventut

ASSOCIACIÓ JUVENIL CASAL POPULAR DEL JOVENT DE MANLLEU-BOIRA BAIXA  
ASSOCIACIÓ JUVENIL FES-TE JOVE DE MANLLEU  
JOVENTUT OBRERA CRISTIANA (JOC)  
MINYONS ESCOLTES I GUIES ST. JORDI DE CATALUNYA

### Participació ciutadana i veïnal

ASSOCIACIÓ DE VEÏNS BARRI DE BAIX VILA  
ASSOCIACIÓ DE VEÏNS BARRI DE GRÀCIA  
ASSOCIACIÓ DE VEÏNS BARRI DE L'ERM  
ASSOCIACIÓ DE VEÏNS DEL BARRI DEL PUIG-LA TEULERIA  
ASSOCIACIÓ DE VEÏNS DEL BARRI VILAMIROSA  
ASSOCIACIÓ DE VEÏNS DEL VEÏNAT DE VISTA-ALEGRE  
ASSOCIACIÓ DE VEÏNS LA COROMINA DE MANLLEU  
ASSOCIACIÓ SOCIOCULTURAL PIC

### Promoció econòmica

ASSOCIACIÓ D'EMPRESARIS MANLLEU  
FOMENT MERCANTIL I INDUSTRIAL DE MANLLEU  
MANLLEU ASSOCIACIÓ BOTIGUERS (MAB)

# Eines de comunicació

Estem connectats, la informació al ciutadà és la clau de l'èxit

## Ajuntament de Manlleu

 [www.manlleu.cat](http://www.manlleu.cat)



## Àrea de serveis a les persones

Cultura  
[cultura@manlleu.cat](mailto:cultura@manlleu.cat)



### Educació

 [pec.manlleu.cat](http://pec.manlleu.cat)  
[educacio@manlleu.cat](mailto:educacio@manlleu.cat)



### Esports

[esports@manlleu.cat](mailto:esports@manlleu.cat)




### Juventut

[jovent@manlleu.cat](mailto:jovent@manlleu.cat)



### Participació ciutadana


 [participa.manlleu.cat](http://participa.manlleu.cat)  
[www.entitatsmanlleu.cat](http://www.entitatsmanlleu.cat)  
[participa@manlleu.cat](mailto:participa@manlleu.cat)



### Serveis personals

[serveispersonals@manlleu.cat](mailto:serveispersonals@manlleu.cat)

### Manlleu mitjans de comunicació

 [www.radiomanlleu.cat](http://www.radiomanlleu.cat)  
[contacta@radiomanlleu.cat](mailto:contacta@radiomanlleu.cat)



### [www.elter.net](http://www.elter.net)

[informatius@elter.net](mailto:informatius@elter.net)



### Revista El Ter

[revistaelter@elter.net](mailto:revistaelter@elter.net)

## Biblioteca Municipal de Manlleu BBVA

 [www.bibliotecamanlleu.cat](http://www.bibliotecamanlleu.cat)  
[b.manlleu@diba.cat](mailto:b.manlleu@diba.cat)



## Museu del Ter

 [www.museudelter.cat](http://www.museudelter.cat)  
[info@museudelter.cat](mailto:info@museudelter.cat)



## Escola Municipal de Música de Manlleu




 [www.xtec.cat/escolamusicamanlleu](http://www.xtec.cat/escolamusicamanlleu)  
[escolamusicamanlleu@xtec.cat](mailto:escolamusicamanlleu@xtec.cat)  
[escolamusicamanlleu@gmail.com](mailto:escolamusicamanlleu@gmail.com)

## Escola Bressol Municipal Colors

 [ebmcolors.wordpress.com](http://ebmcolors.wordpress.com)  
[escolab@manlleu.cat](mailto:escolab@manlleu.cat)



## Escola Bressol Municipal Els Picarols

 [elspicarols.cat](http://elspicarols.cat)  
[elspicarols@suara.coop](mailto:elspicarols@suara.coop)



## Oficina de Promoció Econòmica

[ope@manlleu.cat](mailto:ope@manlleu.cat)  
[opefeina@manlleu.cat](mailto:opefeina@manlleu.cat)  
[empresa@manlleu.cat](mailto:empresa@manlleu.cat)

 [www.femxarxa.cat](http://www.femxarxa.cat)

 [www.porcicervesa.cat](http://www.porcicervesa.cat)  
[fires@manlleu.cat](mailto:fires@manlleu.cat)  
[mercats@manlleu.cat](mailto:mercats@manlleu.cat)



 [www.badanadal.cat](http://www.badanadal.cat)



 [www.manlleu.cat/mga/](http://www.manlleu.cat/mga/)



 [coworking.manlleu.cat](http://coworking.manlleu.cat)  
[lab@manlleu.cat](mailto:lab@manlleu.cat)



 [www.ess.manlleu.cat](http://www.ess.manlleu.cat)  
[ess@manlleu.cat](mailto:ess@manlleu.cat)



 [www.mercatmanlleu.cat](http://www.mercatmanlleu.cat)



**Ajuntament**  **de Manlleu**

**Àrea de Serveis a les Persones  
i Promoció Econòmica**

Des de l'Àrea donem les gràcies als ens següents per la col·laboració tècnica i econòmica, la qual ha fet possible les accions recollides en aquest document.



**Generalitat  
de Catalunya**



**Diputació  
Barcelona**